

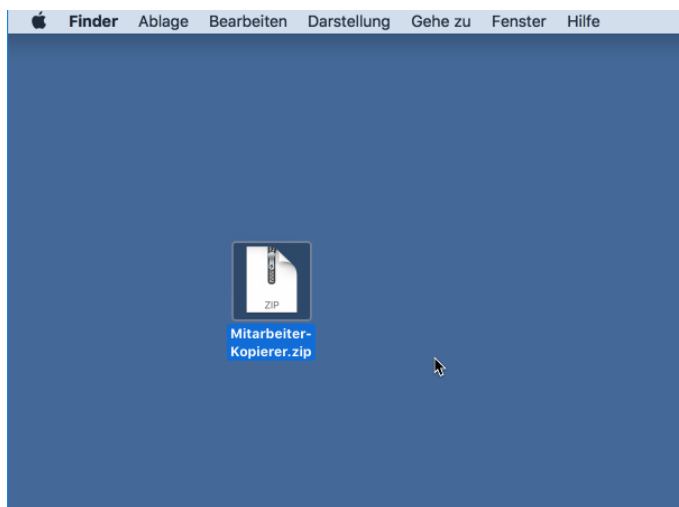
## Mac-Computer - Installation und Konfiguration des uniFLOW-Clients und des Druckertreibers für den Drucker C5051i D EQ80

---

### Installation uniFLOW-Client

#### Voraussetzungen:

- Betriebssystem MAC OS 10.3-10.14
- Sie müssen über administrative Rechte auf dem Computer verfügen, um die Installation auf Ihrem Computer durchführen zu können.



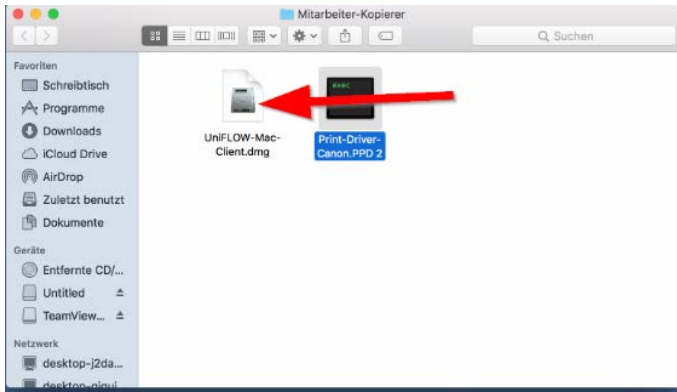
Laden Sie die Datei „Mitarbeiter-Kopierer.zip“ herunter und speichern Sie die Installationsdatei an einem Ziel ihrer Wahl.

Bild 1



Doppelklicken Sie auf die Datei, um die Installationsdateien zu extrahieren.

Bild 2



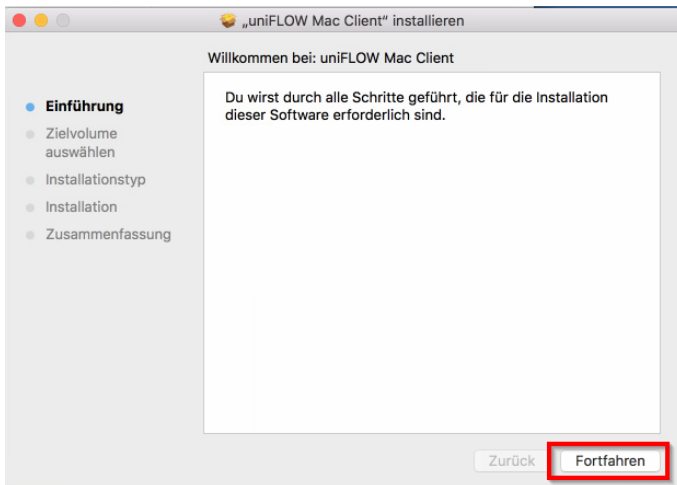
Doppelklicken Sie auf die Datei „uniFLOW-Mac-Client.dmg“, um die Installation zu starten.

Bild 3



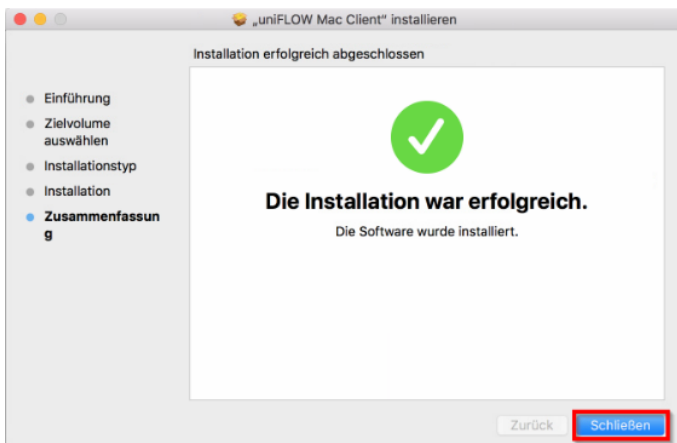
Das Installationsprogramm wird extrahiert und Ihnen angezeigt. Klicken Sie doppelt auf die Installationsdatei.

Bild 4



Folgen Sie den Installationsschritten.

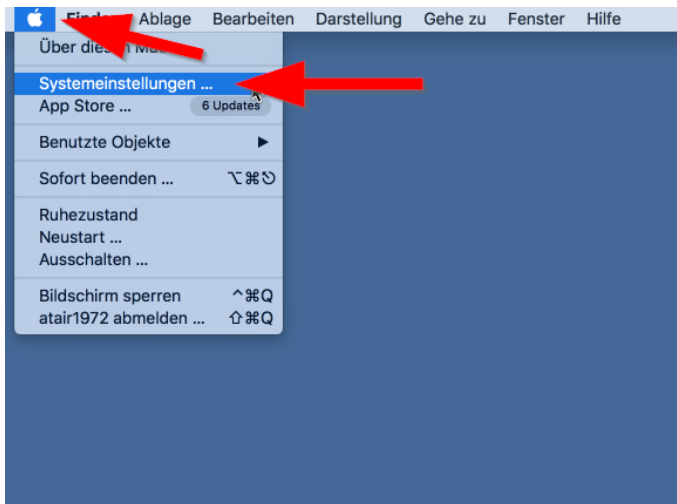
Bild 5



Klicken Sie auf Schließen.

Bild 6

## Konfiguration des uniFLOW-Clients



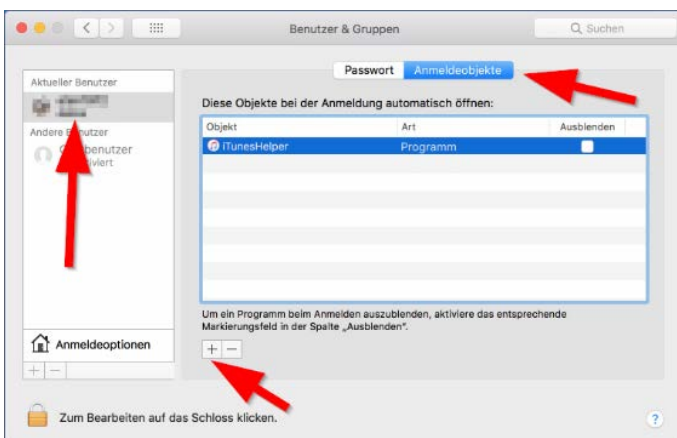
Navigieren Sie in die Systemeinstellungen.

Bild 7



Wählen Sie "Benutzer & Gruppen" aus.

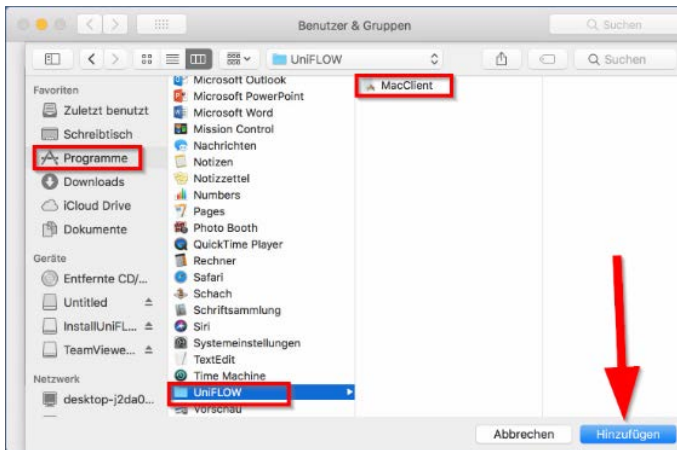
Bild 8



Wählen Sie ihr Benutzerkonto aus und dann den Button "Anmeldeobjekte".

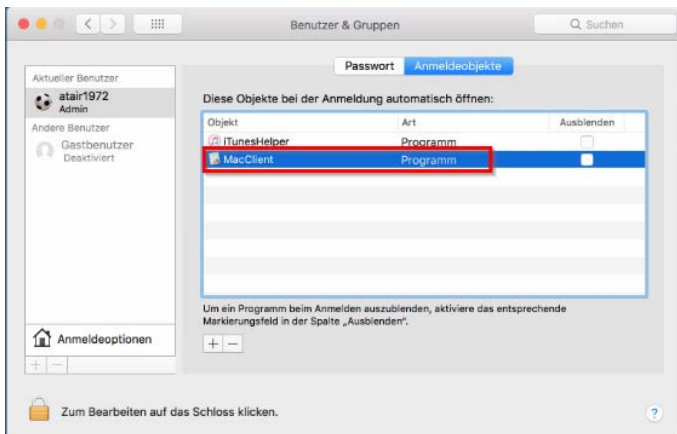
Klicken Sie auf den Button "+", um den uniFLOW-Client auszuwählen.

Bild 9



Navigieren Sie zu dem Favoriten "Programme->uniFLOW und wählen „MacClient“ aus.  
Klicken Sie dann auf „Hinzufügen“.

Bild 10



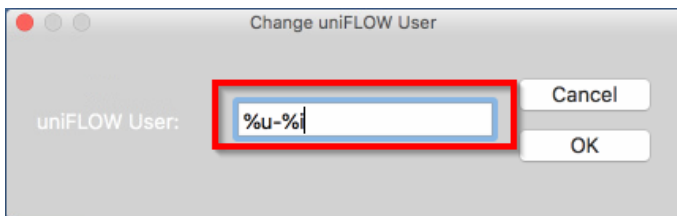
Das Programm Mac Client ist jetzt in der Liste „Anmeldeobjekte“ eingetragen.  
Starten Sie jetzt ihren Mac- Computer neu.

Bild 11



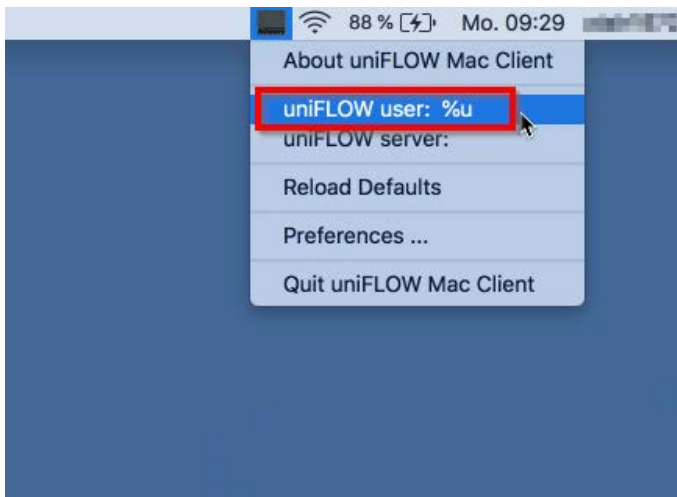
Nach dem Neustart wird uniFLOW (NTWare) gestartet und ist in der Systemleiste sichtbar.

Bild 12



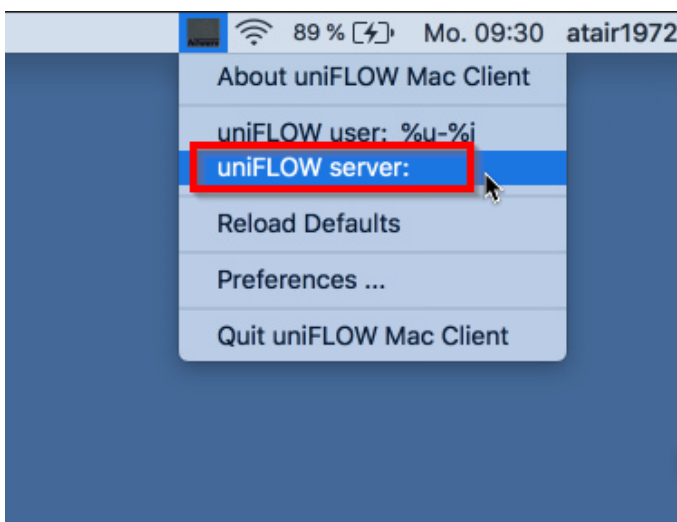
Klicken Sie auf den uniFLOW-Client und wählen "uniFLOW user: %u" aus.

Bild 13



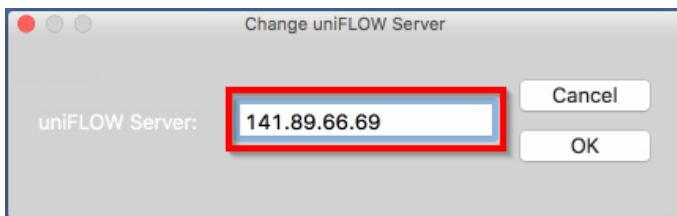
Tragen Sie im Feld uniFLOW User: **%u-%i** ein und bestätigen Sie mit OK.

Bild 14



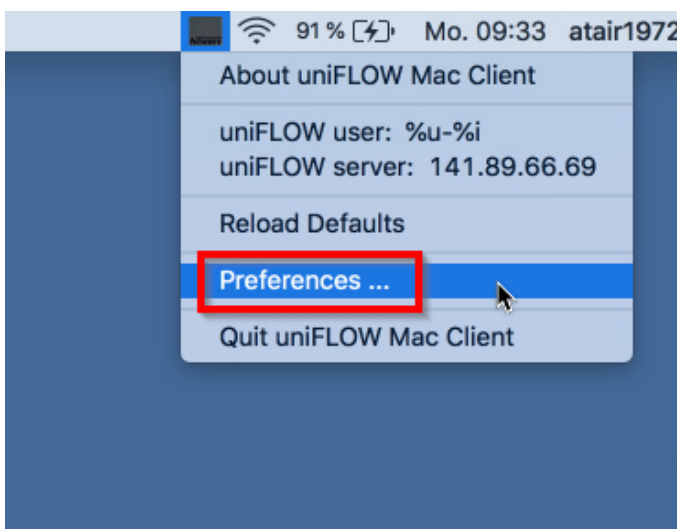
Klicken Sie auf den uniFLOW-Client und wählen Sie "uniFLOW server:" aus.

Bild 15



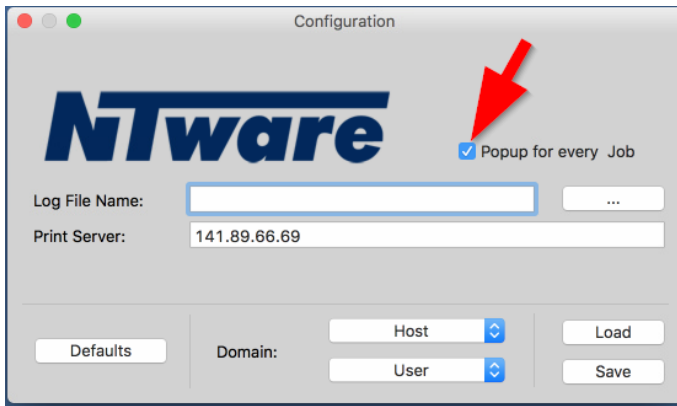
Tragen Sie im Feld uniFLOW Server: **141.89.66.69** ein bestätigen mit OK.

Bild 16



Klicken Sie auf den uniFLOW-Client und wählen "Preferences" aus.

Bild 17



Setzen Sie ein Häkchen im Feld "Popup for every Job" und schließen Sie dann das Fenster.  
Der Client ist jetzt konfiguriert.

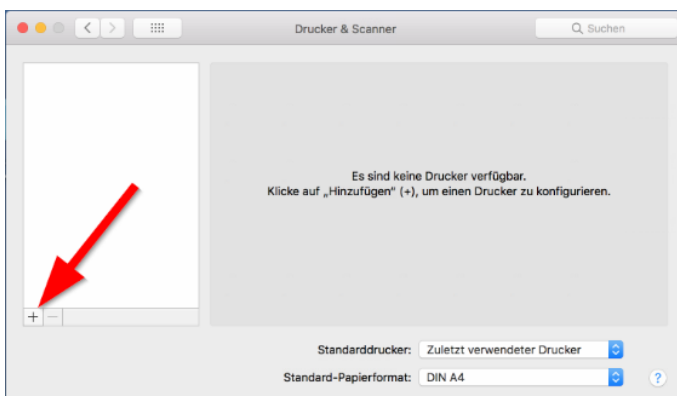
Bild 18

## Installation des Druckertreibers



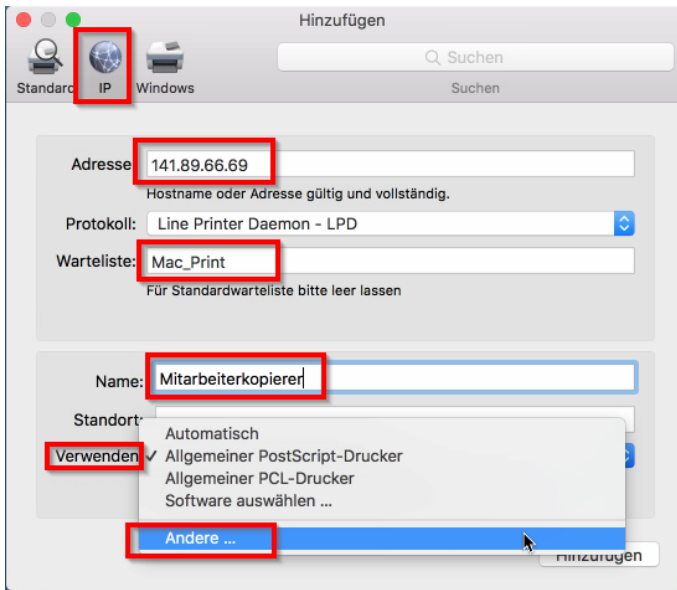
Gehen Sie in den Systemeinstellungen auf "Drucker & Scanner".

Bild 19



Klicken Sie auf den "+" Button.

Bild 20

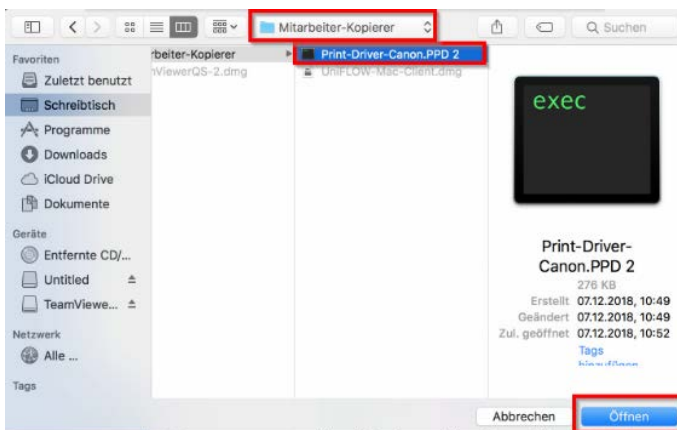


Wählen Sie oben das Feld „IP“ aus. Tragen Sie im Feld "Adresse" **141.89.66.69** und im Feld "Warteliste" **Mac\_Print** ein.

Wählen Sie im Feld „Protokoll“ **Line Printer Daemon – LPD**.

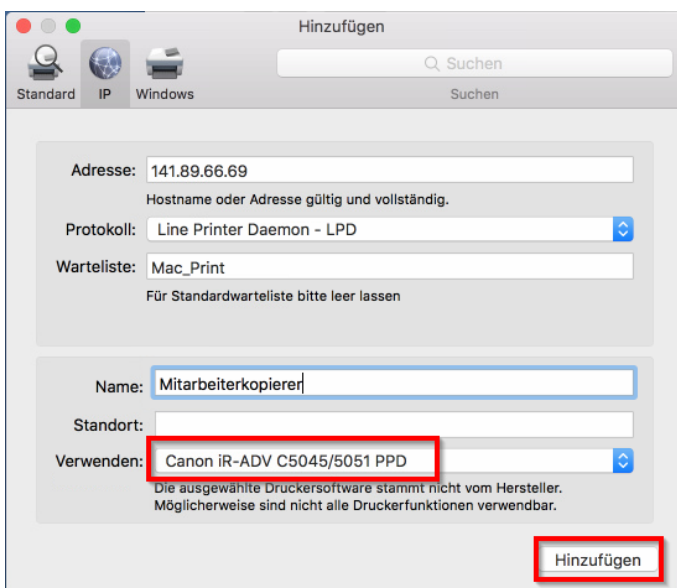
Im Feld "Name" können Sie eine eigene Bezeichnung für den Drucker festlegen. Im Auswahlfeld „Verwenden“ wählen Sie "Andere" aus.

Bild 21



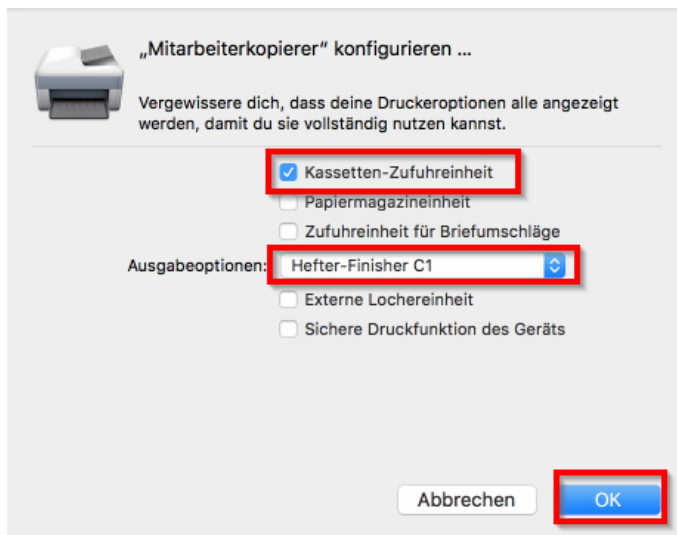
Wählen Sie die Datei "Print-Driver-Canon.PPD 2" aus dem extrahierten Installationsordner Mitarbeiter-Kopierer aus und klicken dann auf „Öffnen“.

Bild 21b



Im Feld "Verwenden" wird jetzt der Druckertreiber angezeigt. Klicken Sie auf den Button "Hinzufügen".

Bild 22



Wählen Sie die "Kassetten-Zufuhreinheit" und den "Hefter-Finisher C1" aus und bestätigen mit "OK". Der Druckertreiber ist jetzt konfiguriert.

Bild 23

**Kontakt:**

ZIM – Zentrum für Informationstechnologie und Medienmanagement

E-Mail: [zim-444437@uni-potsdam.de](mailto:zim-444437@uni-potsdam.de)

Telefon: +49 331 977-444437

Web: <https://www.uni-potsdam.de/zim/angebote-loesungen/print-up.html>