

Zentrale Drucker für Mitarbeiterinnen und Mitarbeiter
Installation Druckertreiber und Client für C5051i D EQ80

Voraussetzungen:

- Betriebssystem Windows 7/8/10 (64 Bit)
- Sie müssen über administrative Rechte auf dem Computer verfügen, um die Installation auf ihrem Computer durchführen zu könne.

Installation:

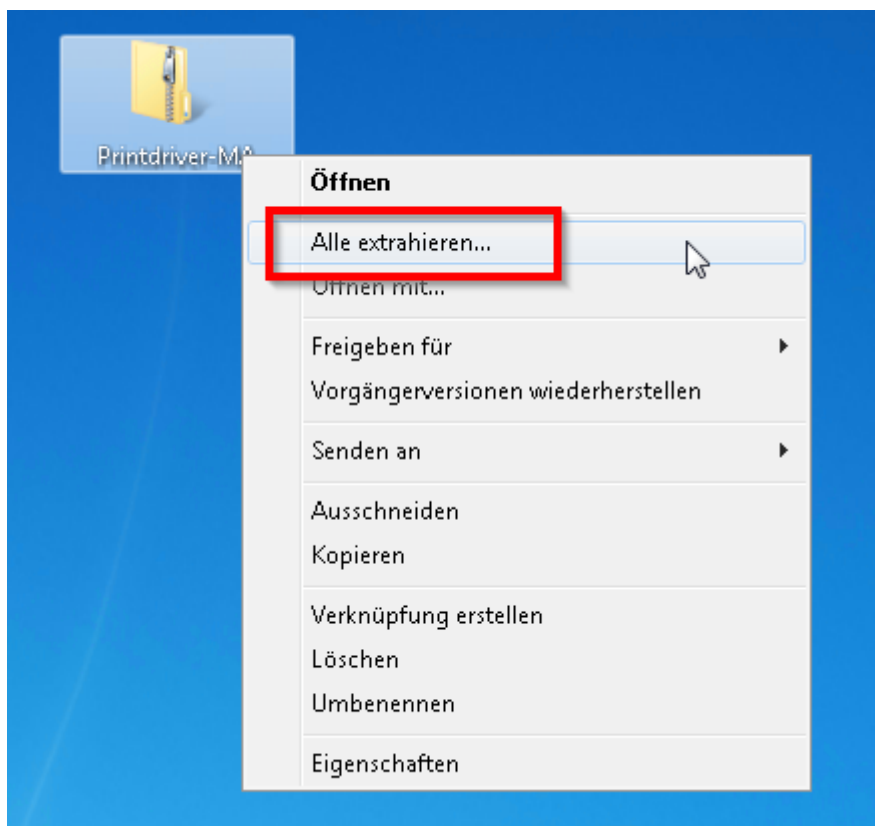


Bild 1

Laden Sie die Datei „Printdriver-MA.zip“ herunter und speichern Sie die Installationsdatei für die Mitarbeiterkopierer an einem Ziel ihrer Wahl. Klicken Sie mit der rechten Maustaste auf die Datei und wählen Sie den Befehl "Alle extrahieren".

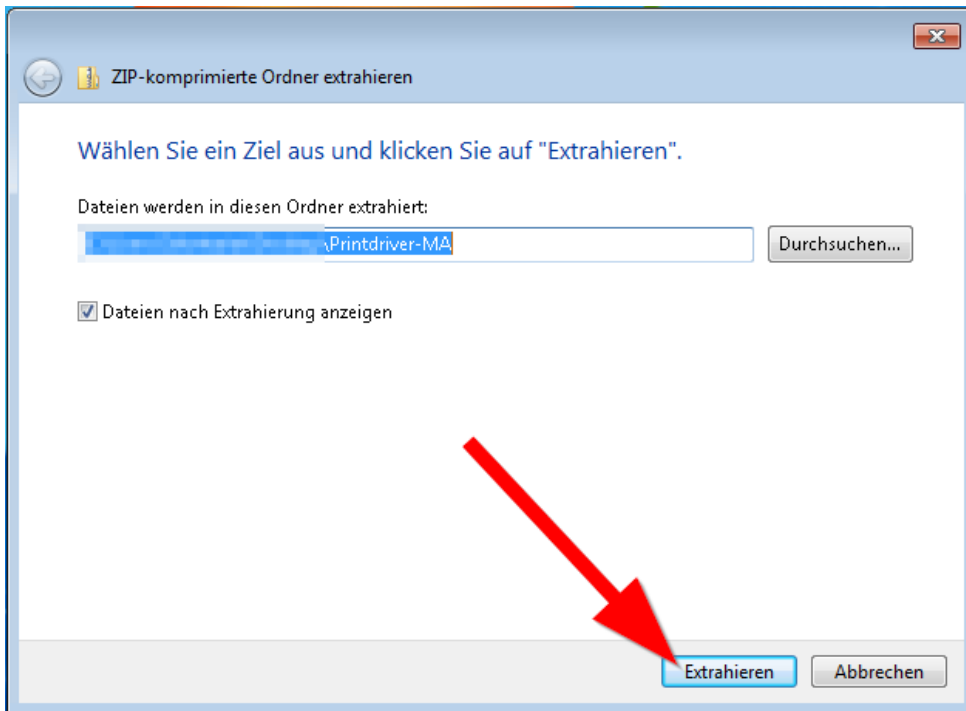


Bild 2

Extrahieren Sie die Dateien.

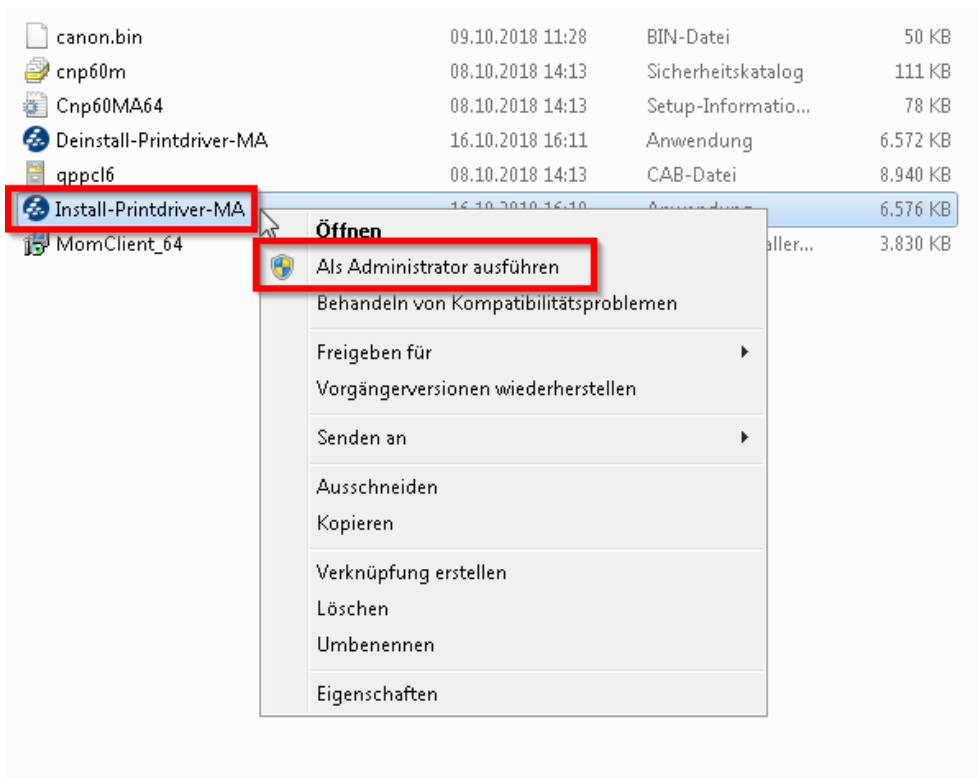


Bild 3

Klicken Sie nach dem extrahieren die Datei "Install-Printdriver-MA" mit der rechten Maustaste an und wählen Sie den Befehl "Als Administrator ausführen" aus.

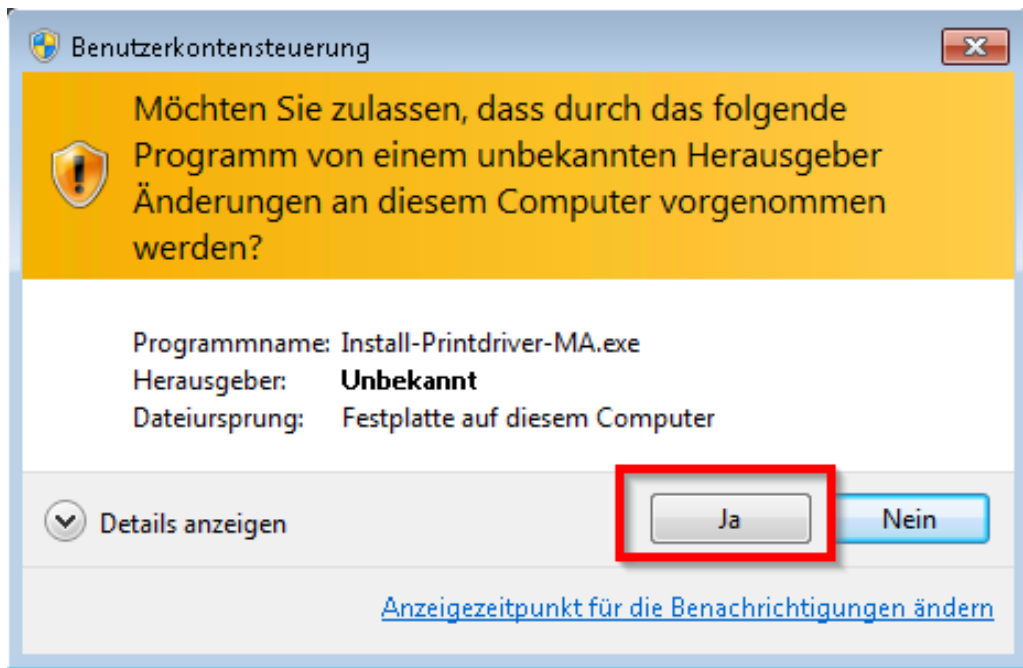


Bild 4

Bestätigen Sie die Installation mit einem Klick auf den Button "Ja".

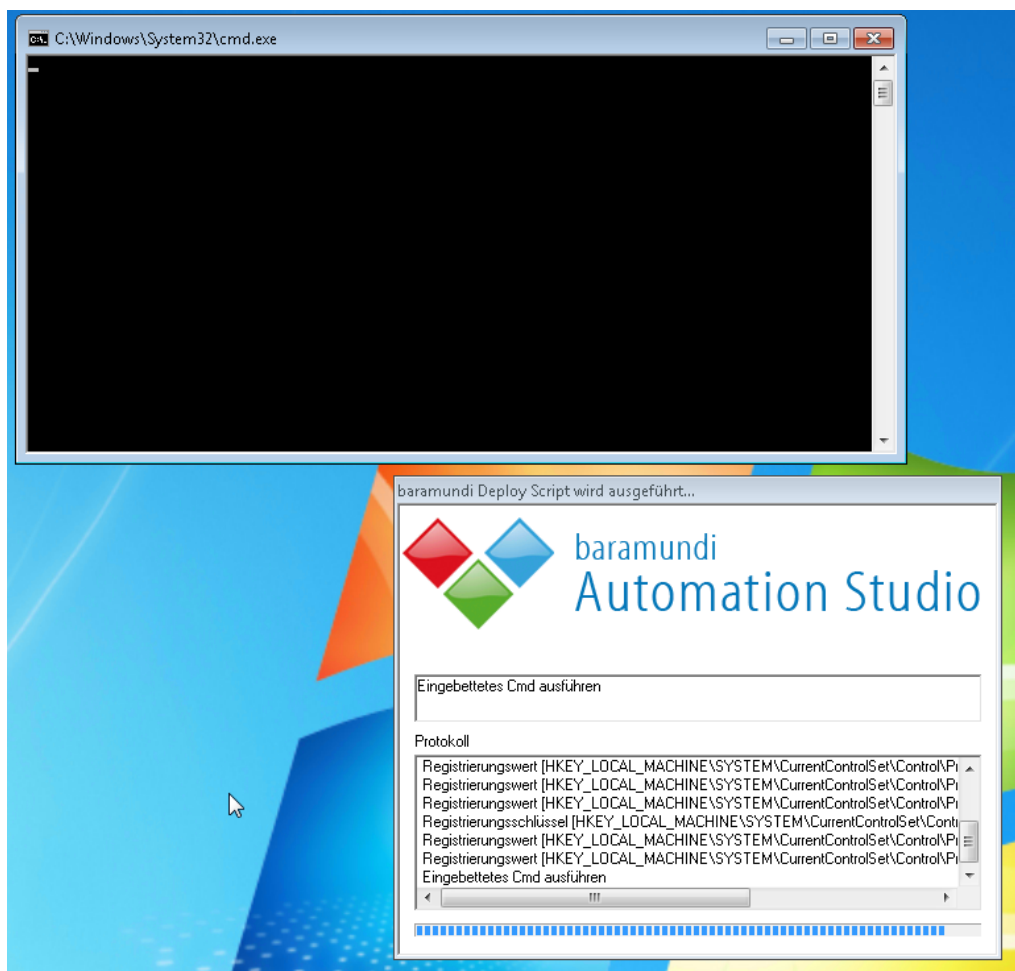


Bild 5

Die Installation des Druckertreibers wird jetzt automatisch ausgeführt. Die Installation kann bis zu 10 Minuten dauern und das Installationsprogramm wird automatisch geschlossen.

Bitte starten Sie zur Sicherheit ihren Computer nach der Installation neu!

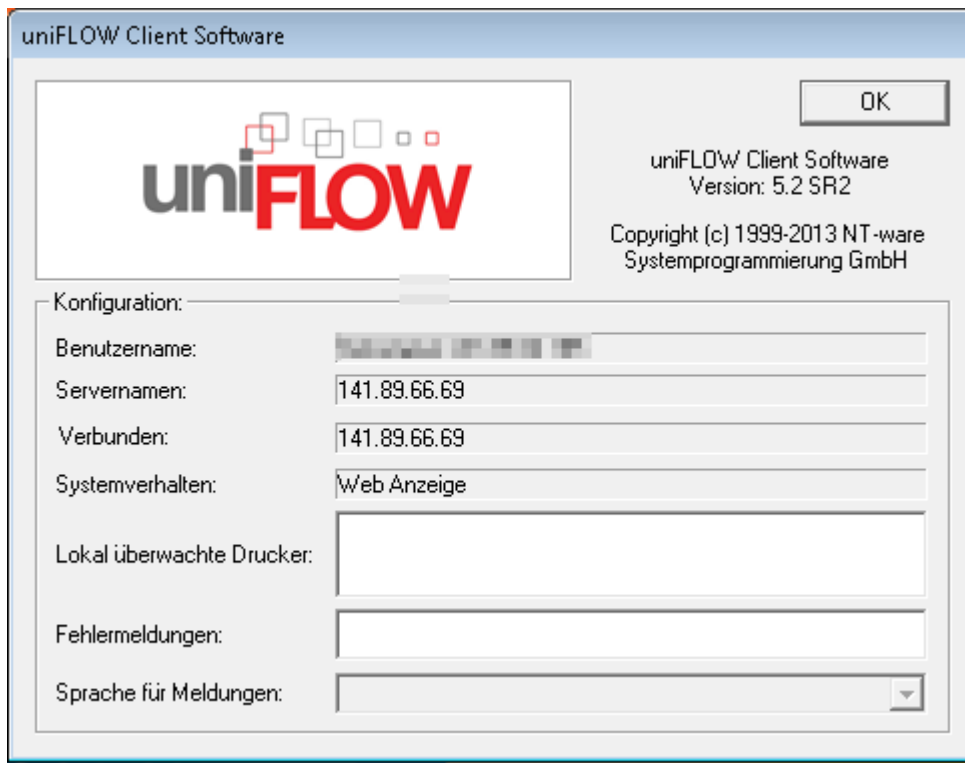


Bild 6

Bei jedem Start ihres Computers erscheint kurz das Clientfenster für den Mitarbeiterkopierer

Deinstallation:

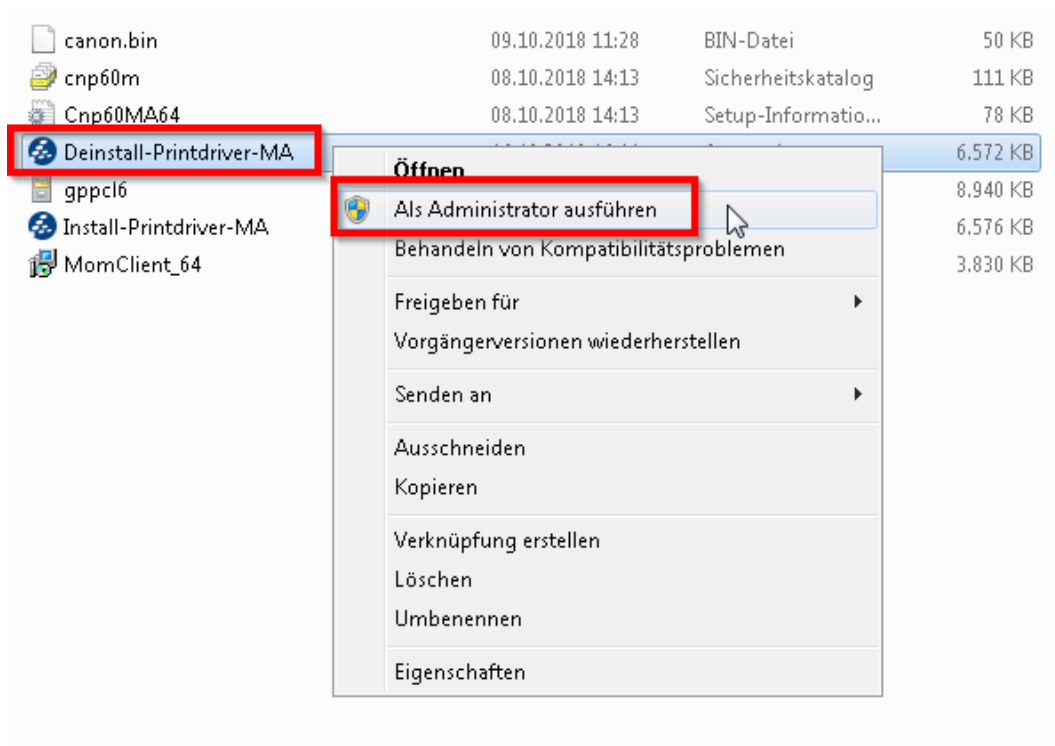


Bild 1

Führen Sie Punkt 1. und 2. wie in der Installation beschrieben aus. Klicken Sie nach dem Extrahieren die Datei "Deinstall-Printdriver-MA" mit der rechten Maustaste an und wählen Sie den Befehl "Als Administrator ausführen" aus.

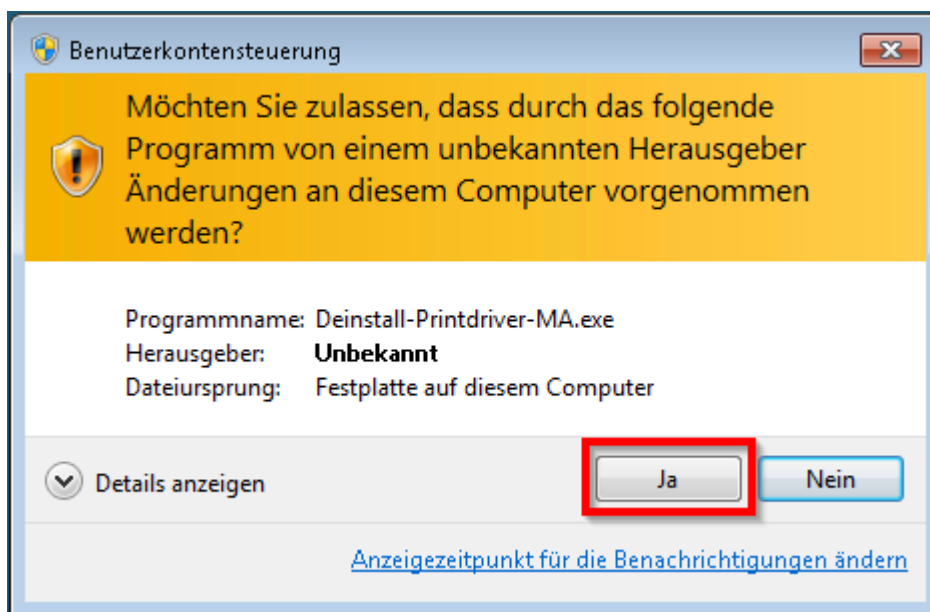


Bild 2

Bestätigen Sie die Deinstallation mit einem Klick auf den Button "Ja".

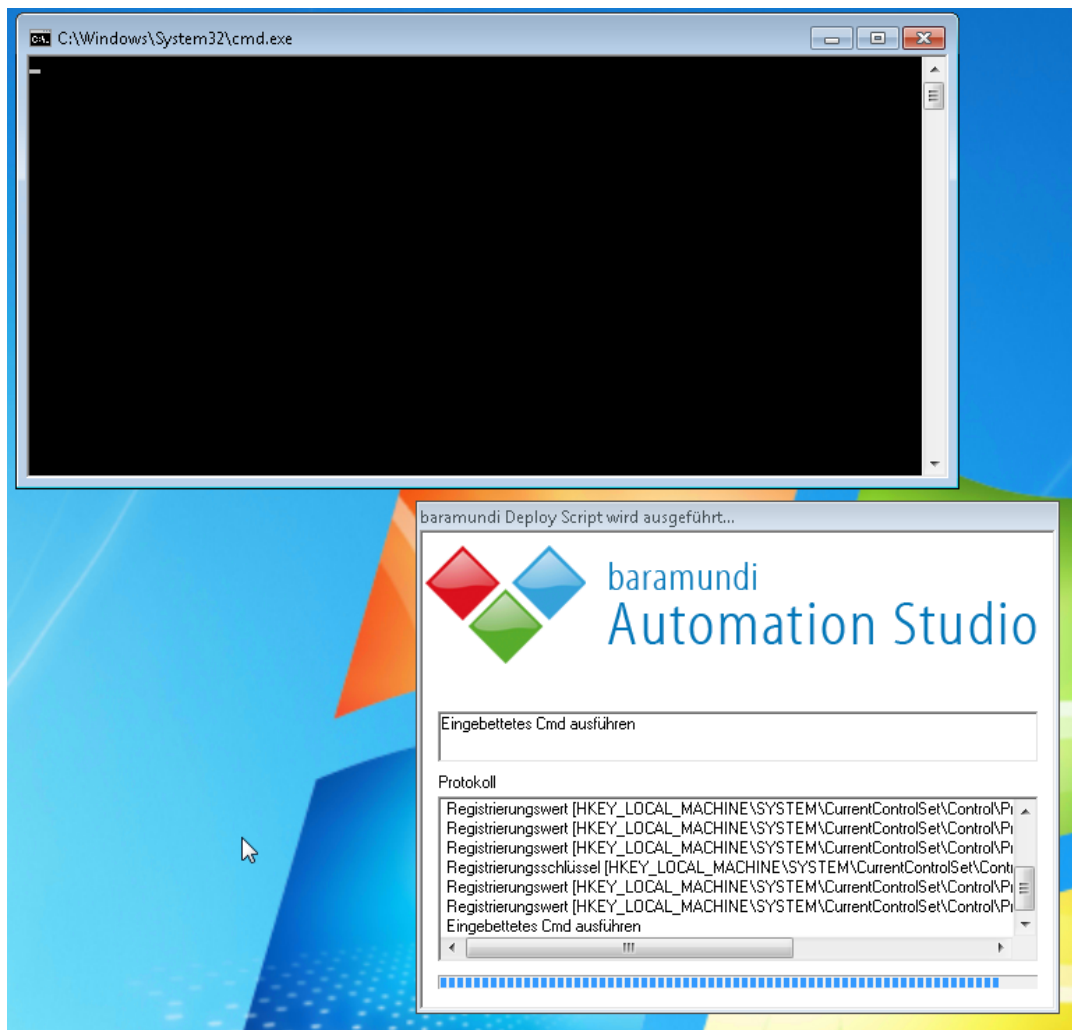


Bild 3

Die Deinstallation des Druckertreibers wird jetzt automatisch ausgeführt. Die Deinstallation kann bis zu 10 Minuten dauern und das Deinstallationsprogramm wird automatisch geschlossen.

Bitte starten Sie zur Sicherheit ihren Computer nach der Deinstallation neu!

Kontakt:

E-Mail an: zim-444437@uni-potsdam.de

Telefon: +49 331 977-444437