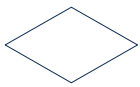


## Prozessmanagement-Legende

### Prozessschritt



Aktivität, Prozess



Entscheidung



Ende

### Begleitende Informationen



hinterlegte Dokumente



Daten



„Cockpit“  
(Link zur Legende und zur  
Übersicht Kernprozesse,  
Vor- und Zurück-Button)

## Prozessverantwortlichkeiten nach Akteursebene



Studierende



Hochschulleitung



Fakultät



Verwaltung



Einrichtung



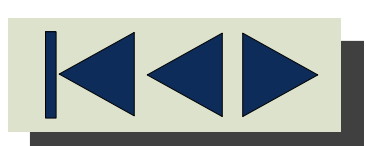
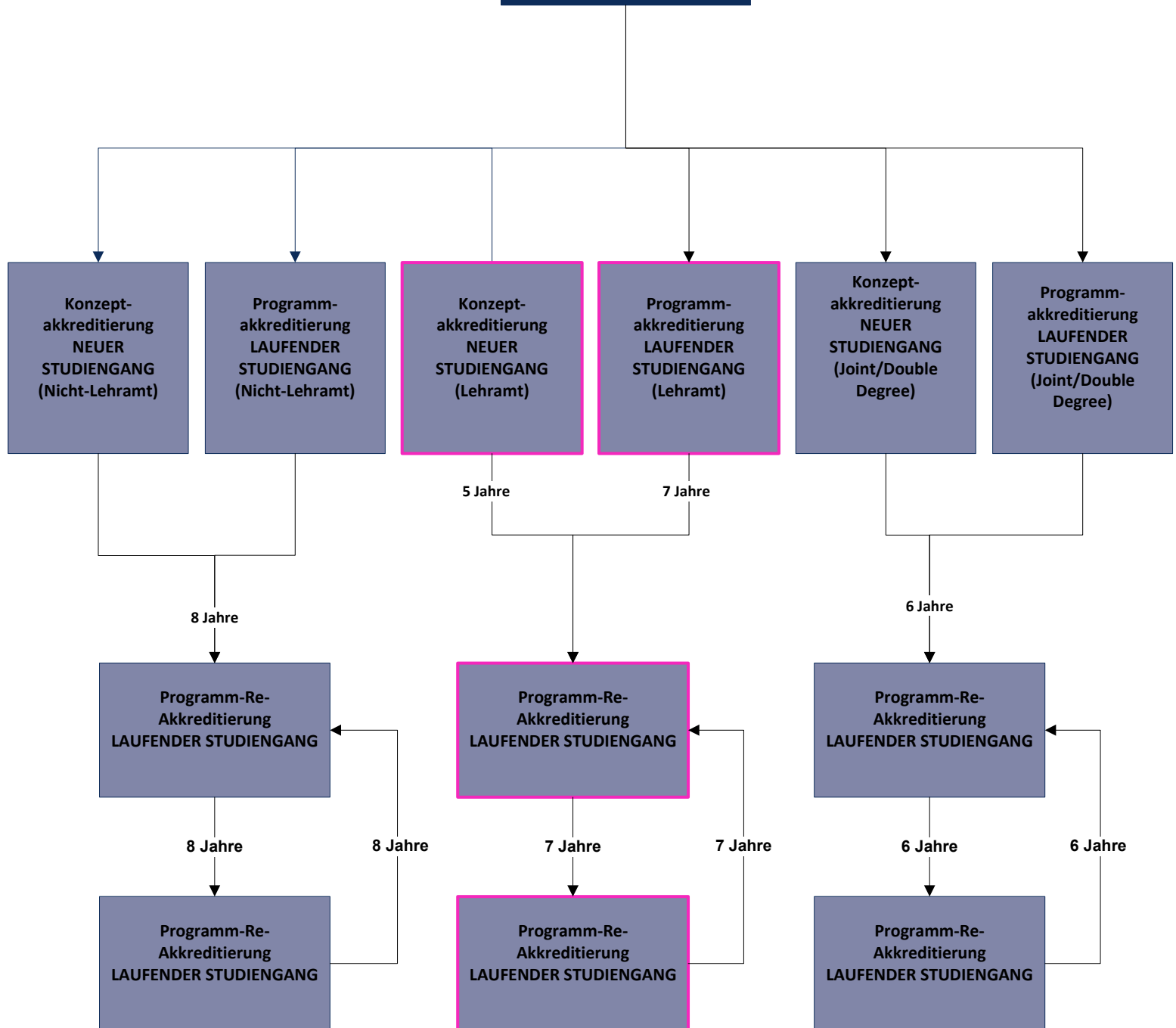
Ministerium



Externe  
GutachterInnen



# Interne Überprüfung Studienprogramme



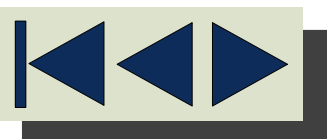
**(ERST-)AKKREDITIERUNG  
LAUFENDER STUDIENGANG (Lehramt)  
Programmakkreditierung**

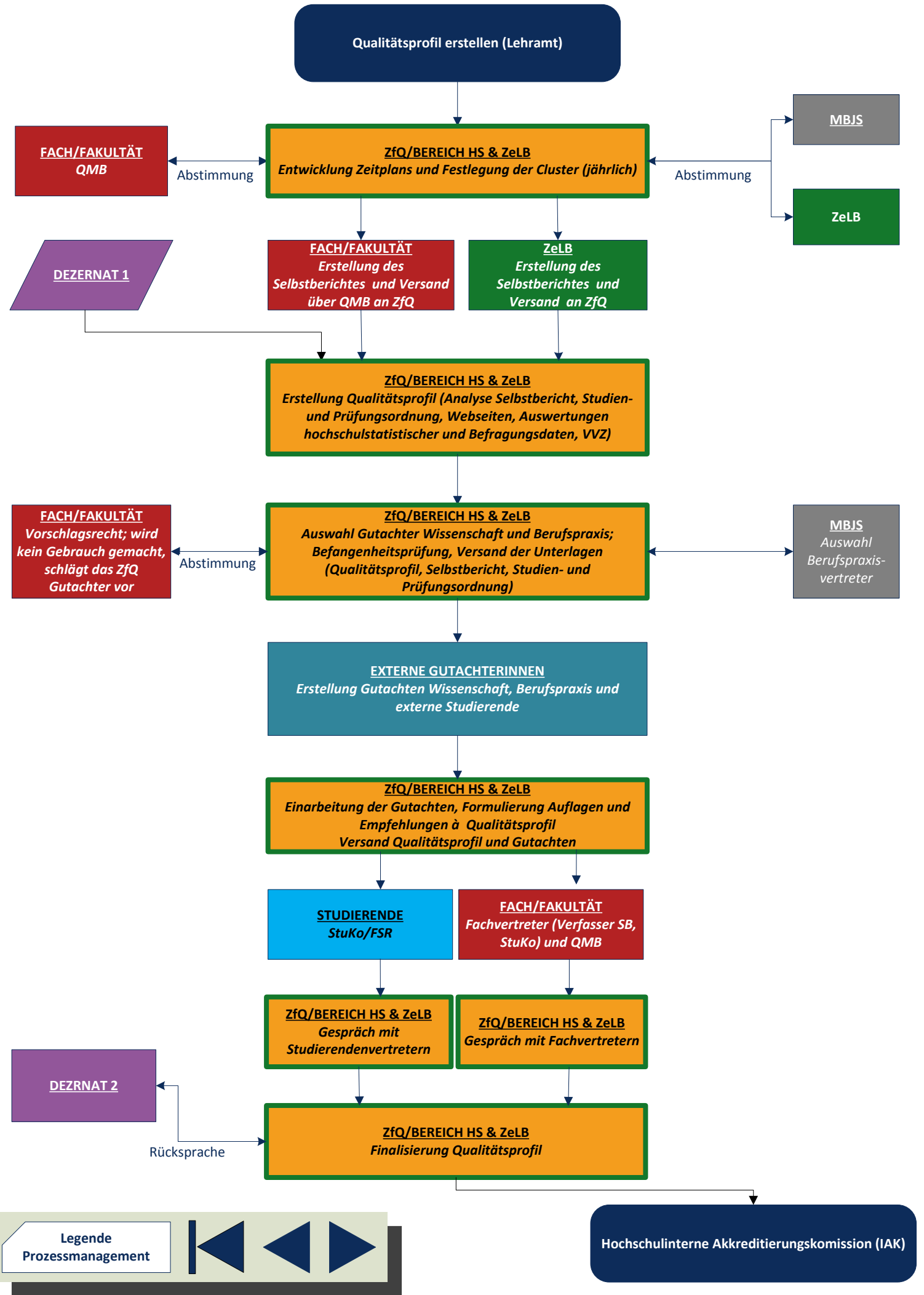


**Erstellung Qualitätsprofil**



**Hochschulinterne  
Akkreditierungskommission (IAK)**





**Hochschulinterne Akkreditierungskommission (IAK)**

**ZfQ/BEREICH HS**  
 Finalisierung Qualitätsprofil  
 Versand Qualitätsprofil  
 Einladung zur Sitzung IAK

**STUDIERENDE**  
 Aus Studentischem  
 Akkreditierungspool  
 für IAK

**FACH/FAKULTÄT**  
 Fachvertreter  
 (Verfasser SB, StuKo)  
 und QMB  
 Möglichkeit zur  
 Stellungnahme

**STUDIERENDE**  
 StuKo/FSR  
 Möglichkeit zur  
 Stellungnahme

**MBJS**  
 Stellungnahme

**ZfQ/BEREICH HS**  
 Versand des  
 Qualitätsprofils,  
 der Fachgutachten,  
 Stellungnahmen

**HOCHSCHULINTERNE AKKREDITIERUNGSKOMMISSION**

**IAK**  
 Diskussion des Qualitätsprofils und  
 Stellungnahme

Aussetzung des Verfahrens

**IAK**  
 Abstimmung über Weiterführung  
 des Studiengangs

keine einfache Mehrheit

bei einfacher Mehrheit

bei 2/3 Mehrheit

Aussetzung des Verfahrens

Empfehlung einer Externen  
 Programmakkreditierung

Weiterführung  
 des Programms mit Auflagen  
 und/oder Empfehlungen

Weiterführung  
 des Programms ohne  
 Auflagen und/oder  
 Empfehlungen

**VPL**

**IAK**  
 Abstimmung  
 Protokoll

**ZfQ/BEREICH HS**  
 Erstellung Protokoll und Beschlussfassungen

**ZfQ/BEREICH HS**  
 Erstellung Protokoll und Beschlussfassungen

**ZfQ/BEREICH HS**  
 Veröffentlichung der Beschlussfassung und des Qualitätsprofils  
 in der Datenbank des AR

**ZfQ/BEREICH HS**  
 Information  
 Gutachter

**FACH/FAKULTÄT**  
 Fachvertreter (Verfasser SB, StuKo) und QMB:  
 Aufgabenerfüllung (Frist)

**ZeLB**  
 Votum zur  
 Aufgabenerfüllung

**ZfQ/BEREICH HS**  
 Überprüfung Aufgabenerfüllung/ Umgang mit  
 Empfehlungen

mit Auflagen und/oder  
 Empfehlungen

ohne Auflagen und/oder  
 Empfehlungen

**ZfQ/BEREICH HS**  
 Dokumentation in der Datenbank des AR und  
 jährlichem Zeitplan

Legende  
 Prozessmanagement