



DIGITALE KARRIEREMESSE

UNICONTACT DIGITAL



**Neue Kontakte.
Neue Jobs.
Neue Perspektiven.**

Am 04.12.2021 findet die uniContact digital statt. Dabei stehen uns verschiedene Partner zur Verfügung, mit welchen wir zusammen eine vielfältige digitale Messe organisieren, um einen sicheren und effektiven Kontakt- und Jobaustausch zu ermöglichen.

UNSER ANGEBOT

MEA App

Erstklassige & moderne Lösung für Events der Plazz AG
Wir bieten mit ihrer langen Erfahrung eine hochfunktionale und wertige Plattform für die Messe.



uniContact

Eine seit **22 Jahren etablierte Karrieremesse** ist in Brandenburg und darüber hinaus bekannt und erzielt digital eine große Reichweite.



uniClever

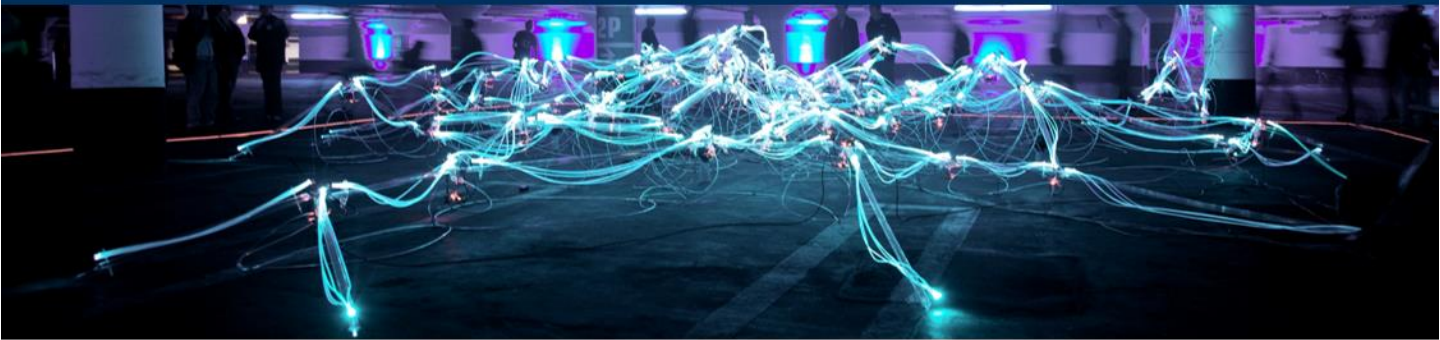
Die **Studentische Unternehmensberatung** der Universität Potsdam mit 80 Mitgliedern stellt u.a. exklusive Zugänge zu Jobs.uniclever bereit.



FUNKTIONEN

- Browser-Tool mit integrierter App
- umfangreiche Ausstellerprofile
- 1:1 Meetings, Gruppenmeetings
- Virtual-Show-Floor & Livestream
- interaktive Job Wall & Quiz
- Push-up Benachrichtigungen
- & vieles mehr!

Kontaktieren Sie uns für eine Live-Demo oder bei weiteren Rückfragen!
info@unicontact.de



DIGITALE VERNETZUNG

UMSETZUNG DIGITAL



**Neue Kontakte.
Neue Jobs.
Neue Perspektiven.**

Überzeugt, die Möglichkeiten zur Vernetzung mit dem digitalen Messeformat, ausschöpfen zu können? Wir werden die zahlreichen Funktionen der Mobile Event App der Plazz AG optimal nutzen, zielgerichtet anwenden, um in Zusammenarbeit mit den Aussteller:innen die uniContact 2021 weiterzuentwickeln. Hier ein kurzer Einblick.



Matchmaking

Teilnehmende können bei der Vorabregistrierung ihre Interessen angeben und werden dann **automatisch mit Aussteller:innen gematcht**. Somit entsteht ein spontaner und direkter Austausch mit vielen verschiedenen Teilnehmenden.

Live Interaktion

Der digitale Stand Ihres Unternehmens bietet die Möglichkeit von **1:1- und Gruppengesprächen**. Daneben werden über die Agenda des eingebundenen **Live-Streams** Events bekannt gegeben.



Reichweite & Nachnutzung

Nach der digitalen Messe werden den Teilnehmende alle **Inhalte für weitere sechs Monate zur Verfügung** stehen. Über den Verein uniClever hinaus u.a. durch das JC Network erreichen wir auch nach der Messe ein großes Publikum.



[JETZT AUSSTELLER WERDEN!](#)



UNI
CONTACT