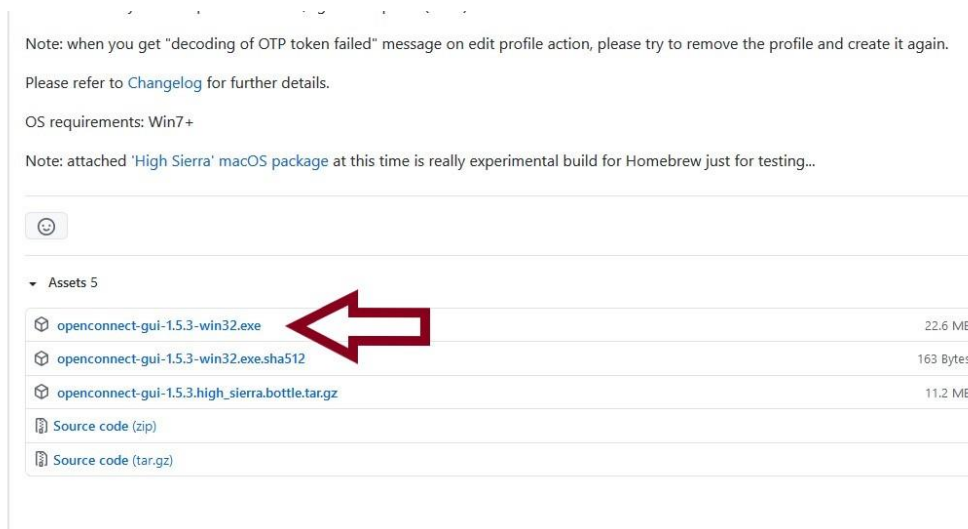


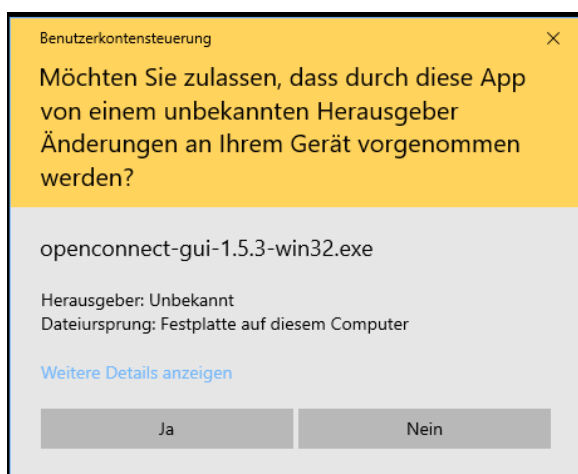
Konfigurationsanleitung VPN Zugang (mit OpenConnect) für Windows

Für die Installation des VPN Zugangs ist ihr **Zentraler Universität-Account [accountname]@uni-potsdam.de (UP-Account)** eine Voraussetzung.

- Verbinden Sie Ihren Computer mit dem Internet und öffnen Sie einen Browser
- Geben sie folgende URL ein: <https://github.com/openconnect/openconnect-gui/releases>
- „Speichern“ Sie die Installationsdatei.
- Wenn Sie die Installationsdatei gespeichert haben starten Sie mit einem Doppelklick den Installationsprozess.



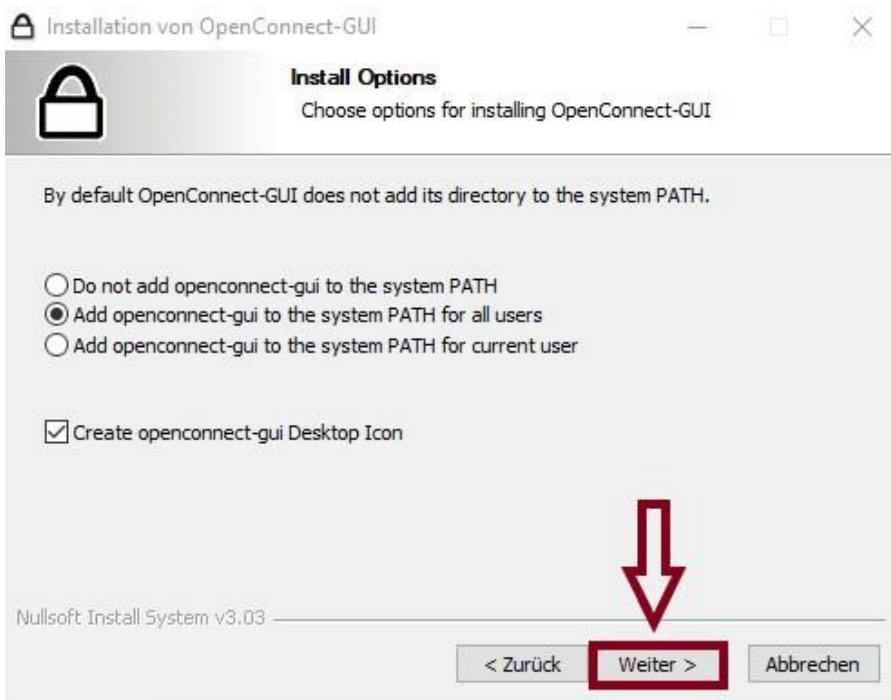
- Bestätigen Sie die Benutzerkontensteuerungsmeldung mit „ja“ damit das Programm auf ihrem System installiert werden kann.



- Nun startet der eigentliche Installationsprozess. Klicken Sie auf „Weiter“.



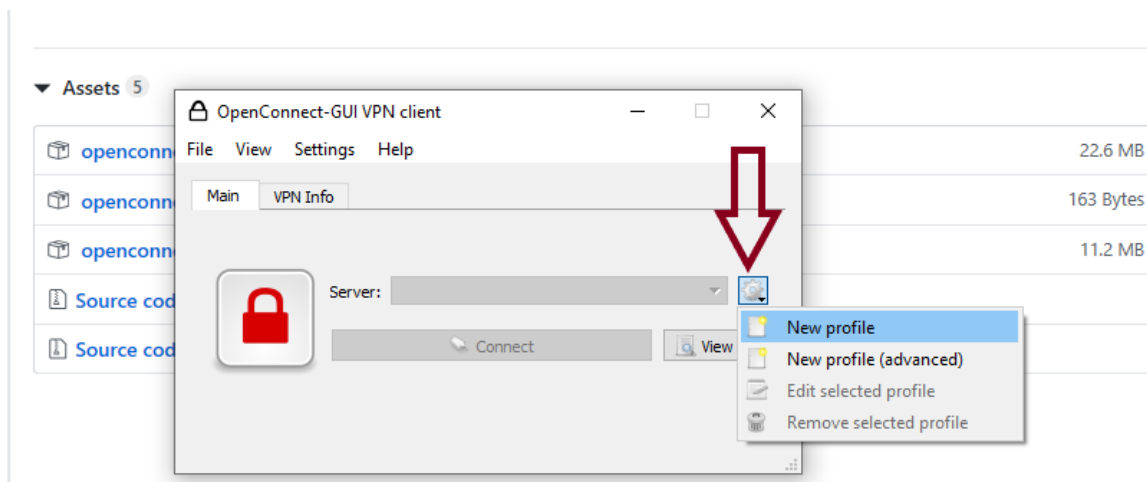
- Sie können nun wählen, ob eventuell vorhandene weitere Nutzer ihres Windowssystems ebenfalls auf openconnect zugreifen können. (hier im Bild sind „alle User“ ausgewählt)



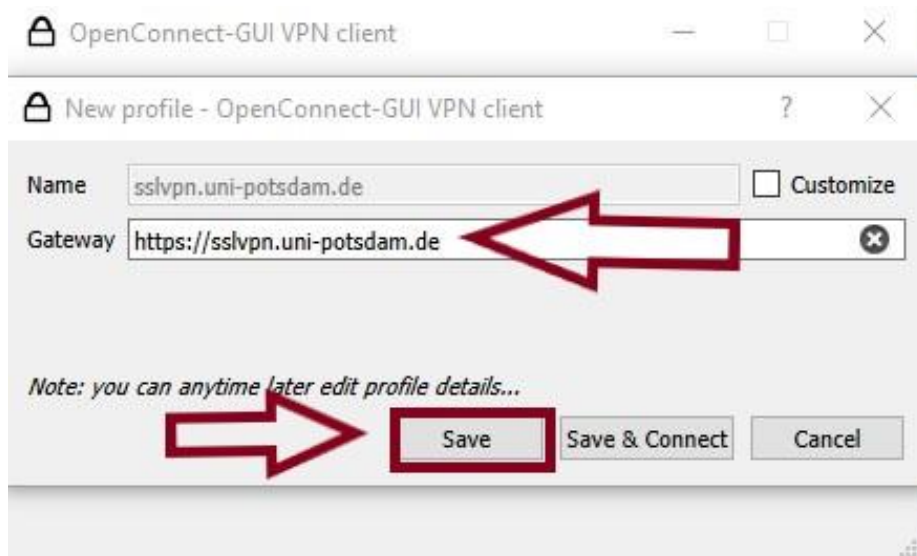
- Bestätigen Sie das folgende Windows-Sicherheitsfenster mit „Installieren“, damit der Netzwerkadapter eingerichtet werden kann.



- Erstellen Sie nun ein neues Profil:



- Bei „Gateway“ bitte die Adresse des VPN-Servers eintragen: <https://sslvpn.uni-potsdam.de>
- Speichern Sie das neu erstellte Profil (mit „Save“ oder „Save & Connect“)



- Wurde „Save & Connect“ gewählt wird als nächstes der Username abgefragt. Hier tragen Sie bitte Ihren UP-Account ([account name]@uni-potsdam.de) ein.
- In dem danach folgenden Fenster geben Sie bitte das Passwort zu Ihrem UP-Account ein.

Die Einrichtung der VPN-Verbindung ist nun abgeschlossen.