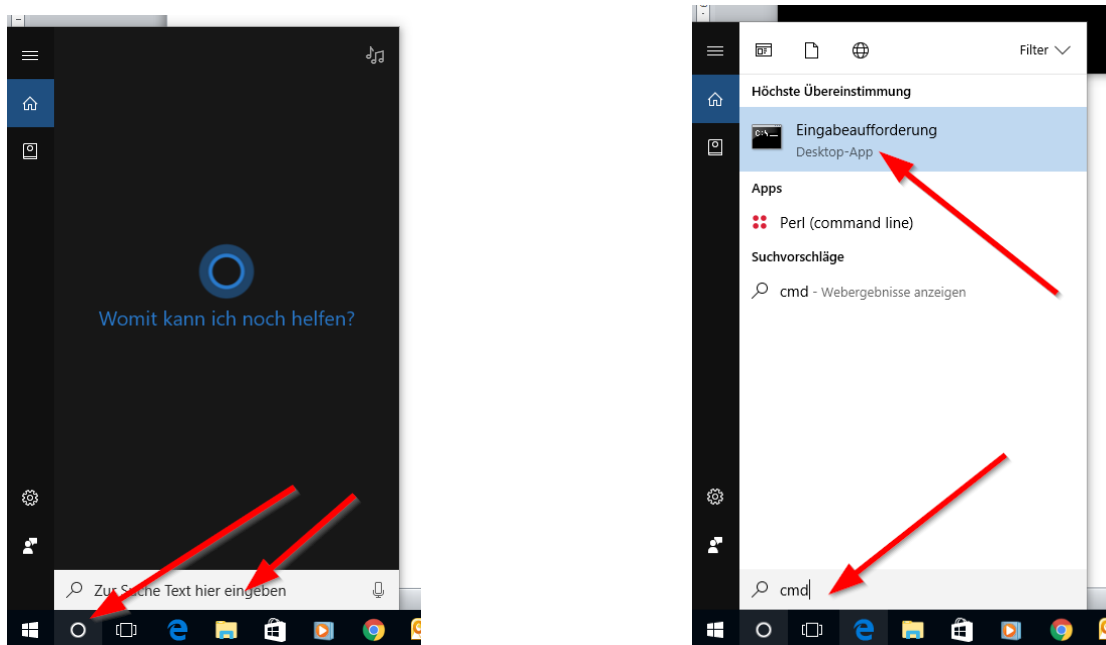


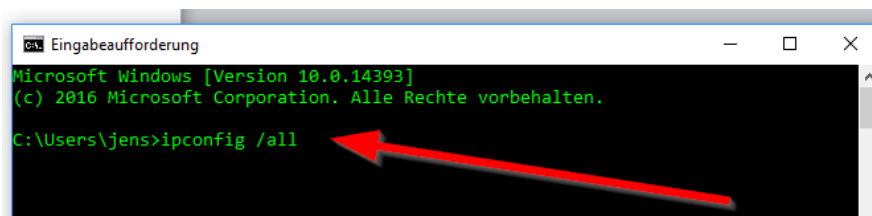
Ermitteln der Hardwareadresse (MAC-Adresse) der Netzwerkkarte

MS Windows

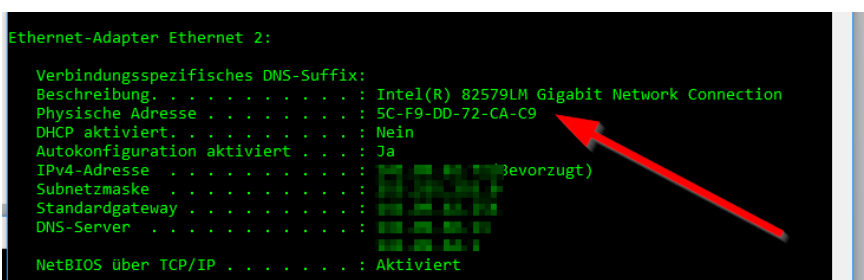
Klicken Sie mit der linken Maustaste auf den Suchdienst Cortana oder (bei älteren Windows Versionen) auf den Startbutton und auf „Ausführen“.
Geben Sie „cmd“ ein und bestätigen mit der Enter Taste.



Eine Konsole (Eingabeaufforderung) wird geöffnet.
Geben Sie „ipconfig /all“ ein.



Die Netzwerkinterface des Rechners werden angezeigt. Für die Wohnheime benötigen Sie die physische Adresse des „Ethernet-Adapters“.

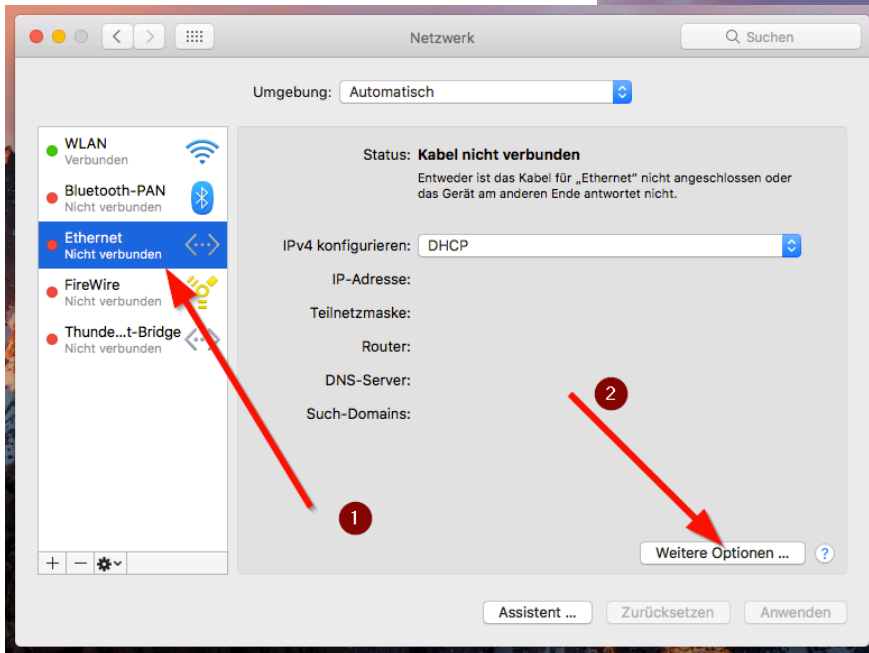


MAC OS

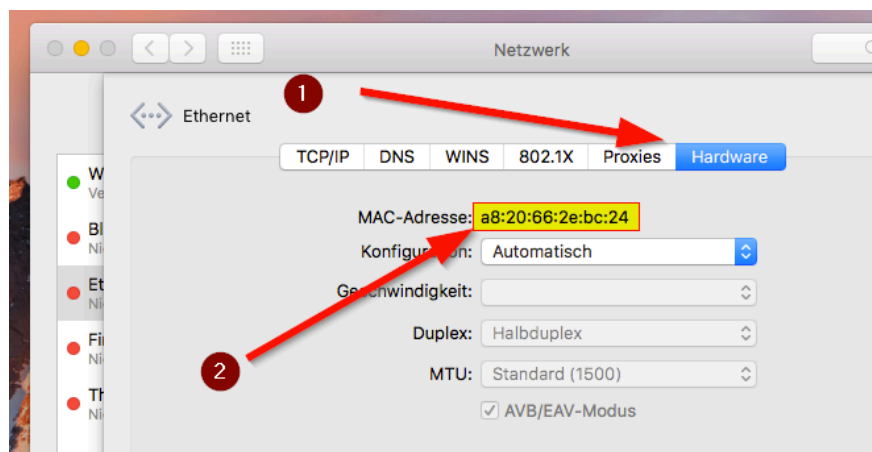
Klicken Sie mit der Maus in der Desktop-Statusleiste auf das WLAN- bzw. Netzwerksymbol.

Systemeinstellung „Netzwerk“ öffnen.

Im nächsten Fenster auf „Ethernet“ klicken und „weitere Optionen“ wählen.



Unter dem Kartenreiter „Hardware“ finden Sie die Hardware- bzw. MAC-Adresse.



Linux

Öffnen Sie einen Terminal auf dem Desktop.

Geben Sie „ip address“ oder „ifconfig“ (siehe 1) ein.

Der Ethernet-Adapter ist als eth0 oder en... (je nach Distribution) bezeichnet.

In dem jeweiligen Abschnitt findet man (siehe 2) die gesuchte Hardware Adresse

```
Terminal - jo@jo-OptiPlex-755: ~/Schreibtisch
Datei Bearbeiten Ansicht Terminal Reiter Hilfe
jo@jo-OptiPlex-755:~/Schreibtisch$
jo@jo-OptiPlex-755:~/Schreibtisch$ ip address
1: lo: <LOOPBACK,UP,LOWER UP> mtu 65536 qdisc noqueue state UNKNOWN group default qlen 1
   link/loopback 00:00:00:00:00:00 brd 00:00:00:00:00:00
   inet 127.0.0.1/8 scope host lo
       valid lft forever preferred_lft forever
   inet6 ::1/128 scope host
       valid lft forever preferred_lft forever
2: enp0s25: <BROADCAST,MULTICAST,UP,LOWER UP> mtu 1500 qdisc pfifo_fast state UP group default qlen 1000
   link/ether 00:1e:c9:77:ac:fb brd ff:ff:ff:ff:ff:ff
   inet 141.89.62.73/24 brd 141.89.62.255 scope global enp0s25
       valid lft forever preferred_lft forever
   inet6 2001:638:807:3e:9568:ff7f:b88a:ef38/64 scope global noprefixroute dynamic
       valid lft 2591936sec preferred_lft 604736sec
   inet6 fe80::e73b:9055:8646:b6ae/64 scope link
       valid lft forever preferred_lft forever
jo@jo-OptiPlex-755:~/Schreibtisch$
jo@jo-OptiPlex-755:~/Schreibtisch$
jo@jo-OptiPlex-755:~/Schreibtisch$
jo@jo-OptiPlex-755:~/Schreibtisch$ ifconfig
enp0s25  Link encap:Ethernet Hardware Adresse 00:1e:c9:77:ac:fb
         inet Adresse:141.89.62.73 Bcast:141.89.62.255 Maske:255.255.255.0
         inet6-Adresse: 2001:638:807:3e:9568:ff7f:b88a:ef38/64 Gültigkeitsbereich:Global
         inet6-Adresse: fe80::e73b:9055:8646:b6ae/64 Gültigkeitsbereich:Verbindung
         UP BROADCAST RUNNING MULTICAST MTU:1500 Metrik:1
         RX-Pakete:43024340 Fehler:0 Verloren:24 Überläufe:0 Fenster:0
         TX-Pakete:40158156 Fehler:0 Verloren:0 Überläufe:0 Träger:0
         Kollisionen:0 Sendewarteschlangenlänge:1000
         RX-Bytes:6046985712 (6.0 GB) TX-Bytes:2940319446 (2.9 GB)
         Interrupt:21 Speicher:febe0000-fec00000

lo
  Link encap:Lokale Schleife
  inet Adresse:127.0.0.1 Maske:255.0.0.0
  inet6-Adresse: ::1/128 Gültigkeitsbereich:Maschine
  UP LOOPBACK RUNNING MTU:65536 Metrik:1
  RX-Pakete:8323376 Fehler:0 Verloren:0 Überläufe:0 Fenster:0
  TX-Pakete:8323376 Fehler:0 Verloren:0 Überläufe:0 Träger:0
  Kollisionen:0 Sendewarteschlangenlänge:1
  RX-Bytes:470733390 (470.7 MB) TX-Bytes:470733390 (470.7 MB)

jo@jo-OptiPlex-755:~/Schreibtisch$
```