

## Konfigurationsanleitung VPN Zugang

VPN-Verbindungsaufbau mit MAC OS X 10.8.5

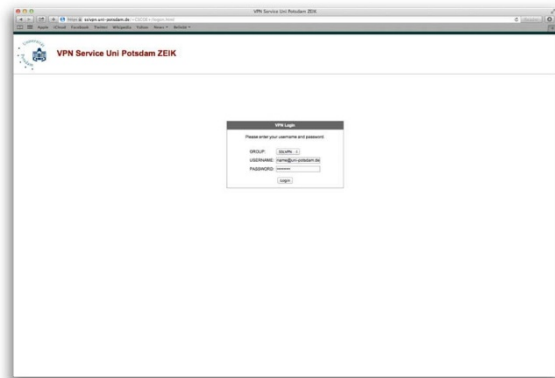
Folgende Voraussetzungen sind für die Installation notwendig:

- Zentraler Universitäts-Account [account@uni-potsdam.de](mailto:account@uni-potsdam.de)

Verbinden Sie Ihren Computer mit dem Internet und öffnen Sie einen Browser (z.B. Safari).

Geben Sie folgende URL ein:  
<https://sslvpn.uni-potsdam.de>

Verbinden Sie Ihren Computer mit dem Internet und öffnen Sie einen Browser (z.B. Safari).

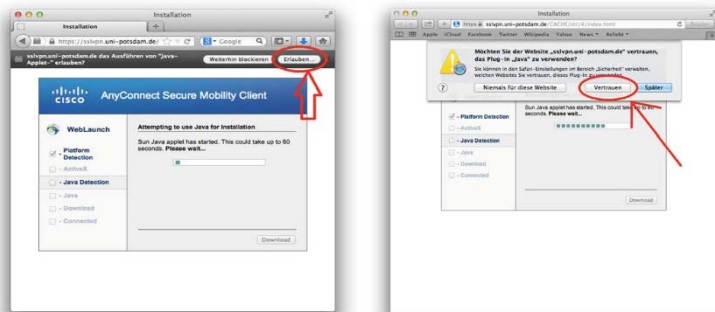


Wählen Sie die Group: **SSLVPN** aus und geben Sie ihren zentralen Universitäts-Account name@uni-potsdam.de und Ihr Passwort ein.



### Automatische Installation:

In den folgenden Abfragen bestätigen Sie die verschiedenen Sicherheitsabfragen mit „Erlauben“, „Vertrauen“ oder „Ausführen“.



Hinweis: Wenn der „AnyConnect Secure Mobility Client“ über diese Webseite erfolgreich installiert wurde, verbindet Sie der Client nach der Installation automatisch.

Für den zukünftigen Verbindungsaufbau siehe **Nutzung des „AnyConnect Secure Mobility Client“** auf Seite 3 dieser Anleitung.

## Manuelle Installation

Sollte nebenstehendes Bild erscheinen, dann müssen Sie den Client manuell herunterladen und installieren. Hierzu klicken Sie bitte auf den im Bild markierten Link.



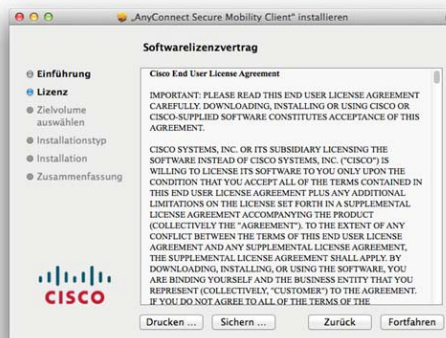
Klicken Sie nach dem Herunterladen auf die Datei in Ihren Downloads, wie im folgenden Bild zu sehen.



Im sich öffnenden Fenster bitte Doppelklick auf der markierten Datei ausführen.



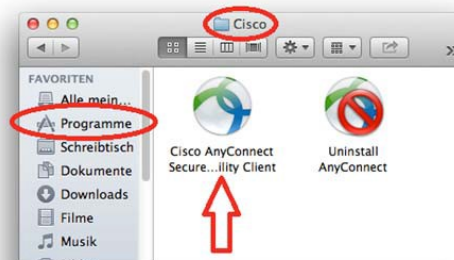
Die folgenden Meldungen müssen Sie zur Installation bestätigen.



Nun sollte der Cisco Client erfolgreich auf Ihrem Mac installiert sein.

## Nutzung des „AnyConnect Secure Mobility Client“:

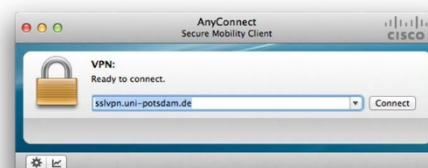
Verbinden Sie ihren Rechner mit dem Internet und starten den AnyConnect Client (im Finder unter Programme, im Ordner „Cisco“).



Geben Sie als Serveradresse:

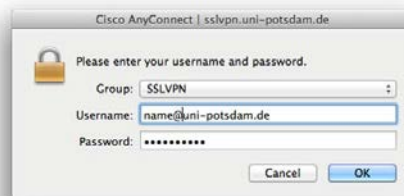
**sslvpn.uni-potsdam.de**

ein und drücken Sie auf „Connect“.



Wählen Sie als Group: **SSLVPN**

Geben Sie Ihren zentralen Universitäts-Account und das Passwort ein und bestätigen Sie mit „OK“.



Die Verbindung wird nun aufgebaut und mit dem Symbol „Schloß“ an dem Cisco Client Symbol angezeigt.

