

How2 Moodle 2.UP wird
herausgegeben von:

AG eLEARNING
*Service und Beratung für
E-Learning und Mediendidaktik*

Universität Potsdam
Am Neuen Palais 10
Haus 2, Raum 2.08/09
14469 Potsdam

www.uni-potsdam.de/agelearning
agelearning@uni-potsdam.de

HOW2 MOODLE 2.UP

Foren




Foren sind Werkzeuge zur Abbildung und Unterstützung asynchroner Kommunikationsprozesse und können an verschiedenen Punkten im Lehr-Lern-Geschehen eingesetzt werden. Sie können der einseitigen Kommunikation organisatorischer Informationen der Kursleitung mit den Teilnehmer/-innen dienen (Nachrichtenforum) oder Austauschprozesse zwischen allen Beteiligten ermöglichen (Diskussionsforum).

Wie Sie Foren in Ihrem Kurs einrichten, zeigt Ihnen das folgende Dokument. Didaktische Hinweise und Anregungen gibt Ihnen der eTEACHiNG-Kompass Nr. 3, den Sie auf den Webseiten der AG eLEARNING finden.

www.uni-potsdam.de/agelearning

Inhalt

1.	Das Nachrichtenforum	2
2.	Forumseinstellungen vornehmen	2
3.	Modus der Anmeldung / Abonnement einstellen	3
4.	Eine Nachricht ins Forum einstellen	4
5.	Das Diskussionsforum	4
6.	Ein Diskussionsforum anlegen	5
	Forumstyp, Name und Beschreibung	5

-  Neue Funktion in Moodle 2.UP, die es in Moodle 1.9 noch nicht gab oder die jetzt an einem anderen Ort im System zu finden ist.
-  Wichtige Hinweise, die in der Arbeit mit Moodle berücksichtigt werden sollten.
-  Praxisorientierte, didaktische Tipps für den konkreten Einsatz.

1. Das Nachrichtenforum

Das Nachrichtenforum ist als Standard-Forum in jedem neuen Kurs im ersten (nicht nummerierten) Block angelegt. Das Nachrichtenforum ist das „Schwarze Brett“ des Kurses, in dem nur die Kursleitung Nachrichten einstellen kann.

Das Nachrichtenforum eignet sich nicht zur Diskussion, d.h. die Teilnehmer/-innen eines Kurses können auf die Beiträge nicht antworten und keine eigenen Themen einstellen.

Das Nachrichtenforum dient daher einzig für Nachrichten und Ankündigungen durch die Kursleitung: Alle eingetragenen Kursteilnehmer/-innen erhalten die Nachrichten automatisch als E-Mail an den Uni-Mail-Account (!!!) gesendet.

Es ist für Teilnehmer/-innen nicht möglich eine andere Mail-Adresse anzugeben. Bitte teilen Sie das den Teilnehmer/-innen mit. Nutzen die Teilnehmer/-innen eine andere Mail-Adresse, sollten Sie eine Weiterleitung ihrer Uni-Mails einrichten.



2. Forumseinstellungen vornehmen

Sie können in dem Nachrichtenforum

- den Titel und die Beschreibung ändern sowie
- den Modus der Anmeldung für die Teilnehmer/-innen einstellen.

Weitere Einstellungen sind für die alltägliche Praxis mit dem Nachrichtenforum nicht notwendig.

Klicken Sie auf **Bearbeiten einschalten** und es öffnet sich die Bearbeitungsseite.

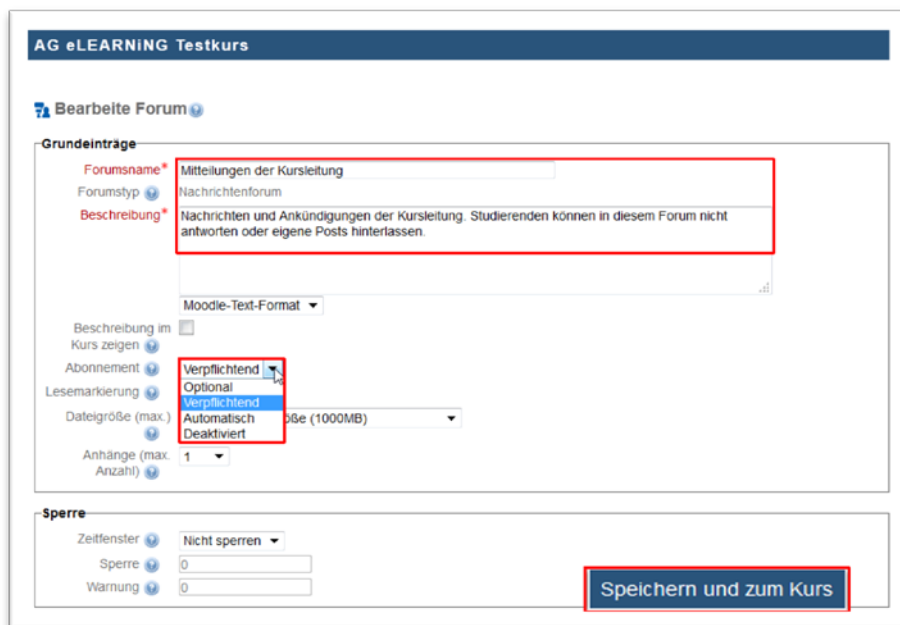
Sie können den Titel und die Beschreibung für das Forum ändern oder ergänzen.

Beachten Sie: Da das Nachrichtenforum nicht zur Diskussion geeignet ist, sollte der Titel entsprechend gewählt werden. Weisen Sie darauf hin, dass dieses Forum nur für Mitteilungen und Nachrichten der Kursleitung ist (analog zum „Schwarzen Brett“).

Um ein Diskussionsforum zu nutzen, müssen Sie ein neues Forum einrichten.

Titel und Beschreibung des Nachrichtenforums bearbeiten Sie in den Textfeldern.





3. Modus der Anmeldung / Abonnement einstellen

In einem Forum angemeldet zu sein (**Abonnement**) bedeutet, dass alle neuen Nachrichten automatisch als E-Mail an mich versendet werden. Es ist sinnvoll, in einem Forum angemeldet zu sein, um den Überblick zu behalten, welche neuen Einträge dort eingestellt werden.

In Moodle existieren grundsätzlich drei verschiedene Möglichkeiten, den Modus der Anmeldung / Registrierung in einem Forum einzustellen:

1. Die Teilnehmer/-innen können selbst auswählen, ob sie sich für das Forum anmelden möchten (**optional**). Bevor Sie die Nachrichten des Forums per E-Mail erhalten, müssen sie sich selbst anmelden.
2. Alle Teilnehmer/-innen sind **verpflichtend** in dem Forum angemeldet, das heißt, sie bekommen alle neuen Nachrichten automatisch per E-Mail an ihren Uni-Mail-Account zugestellt. Die Teilnehmer/-innen können sich selber nicht abmelden.
3. Alle Teilnehmer/-innen sind **automatisch** in dem Forum angemeldet, d.h. sie bekommen erst einmal alle Nachrichten automatisch zugestellt. Die Teilnehmer/-innen können sich aber selbst aus dem Forum abmelden.
4. Das Forum kann von niemandem abonniert werden (**deaktiviert**).

In einem Nachrichtenforum sind per Voreinstellung alle Teilnehmer/-innen **verpflichtend** angemeldet.

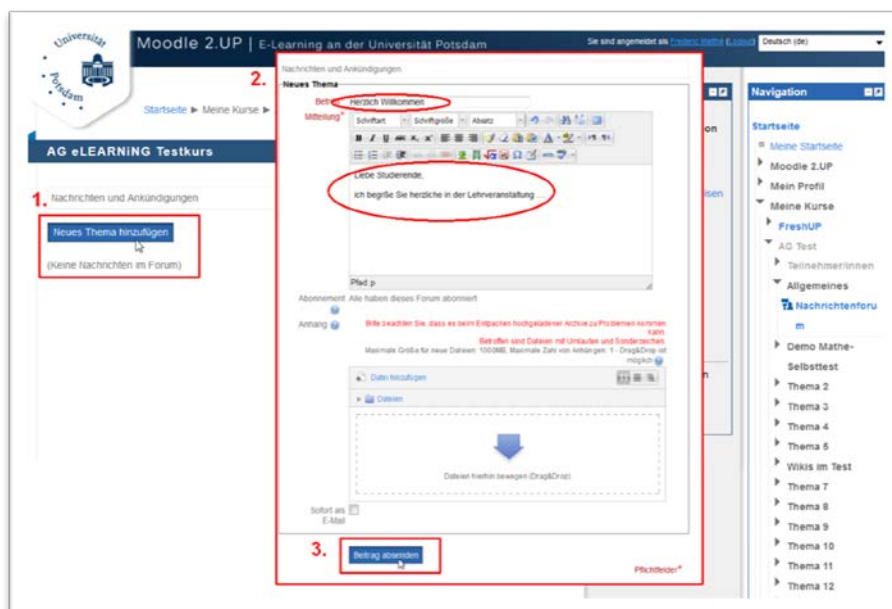
Beachten Sie: Die Mitteilungen der Kursleitung über das Nachrichtenforum sind wichtig. Sie sollten die Einstellung nur ändern, wenn die Kursteilnehmer/-innen dies ausdrücklich wünschen.



4. Eine Nachricht ins Forum einstellen

Sie sind als Kursleiter/-in in dem Kurs angemeldet. Klicken Sie direkt auf den Titel des Forums.

Klicken Sie auf **Neues Thema hinzufügen**. Es öffnet sich der Texteditor, in welchen Sie Ihre Nachricht oder Mitteilung direkt eingeben.



Wenn Ihre Mitteilung fertig ist, können Sie unterhalb des Textfeldes

- eine Datei als Anhang hinzufügen. Klicken Sie auf **Datei hinzufügen** um eine Datei auszuwählen oder hochzuladen.
- Wählen Sie, ob die Mitteilung **Sofort als E-Mail** versendet werden soll.
- Mit **Beitrag absenden** die Nachricht fertig stellen und in das Forum einfügen.

Mitteilungen des Nachrichtenforums werden standardmäßig an alle Teilnehmer/-innen des Kurses versendet. Normalerweise geschieht dies ca. 30 Minuten, nachdem Sie den Beitrag eingestellt haben. Mit der Option **Sofort als E-Mail** wird die Mitteilung direkt nach dem Erstellen versendet. Sie haben keine Möglichkeit mehr, Korrekturen anzubringen.

5. Das Diskussionsforum

Sind Diskussionsprozesse als wichtiger Teil des Lehr-Lern-Geschehens angedacht, können diese durch die Einrichtung eines Diskussionsforums unterstützt werden. Das Diskussionsforum ist ein Arbeitsbereich, in dem (im Unterschied zum o. g. Nachrichtenforum) Kursteilnehmer/-innen selbst Beiträge einstellen und auf Beiträge anderer antworten können. Außerdem gibt das Forum den Teilnehmer/-innen die Möglichkeit, eigene Dateien an ihre Forumsbeiträge anzuhängen und damit anderen zugänglich zu machen.

In einem Forum sind Beiträge in Themen („Threads“) strukturiert. Antworten auf Beiträge können als „Baum“ dargestellt werden, so bleibt der Überblick erhalten, welche Beiträge sich aufeinander beziehen.

Wie bei allen Diskussionen hängt auch die Beteiligung und Qualität einer Forumdiskussion stark davon ab, ob und wie die Themen eingeführt werden und wie die Diskussion durch die Kursleitung moderiert wird. In den seltensten Fällen sind die Diskussionen in einem Forum ein „Selbstläufer“.



Erleichtern können Sie eine erfolgreiche Diskussion, indem Sie z.B.

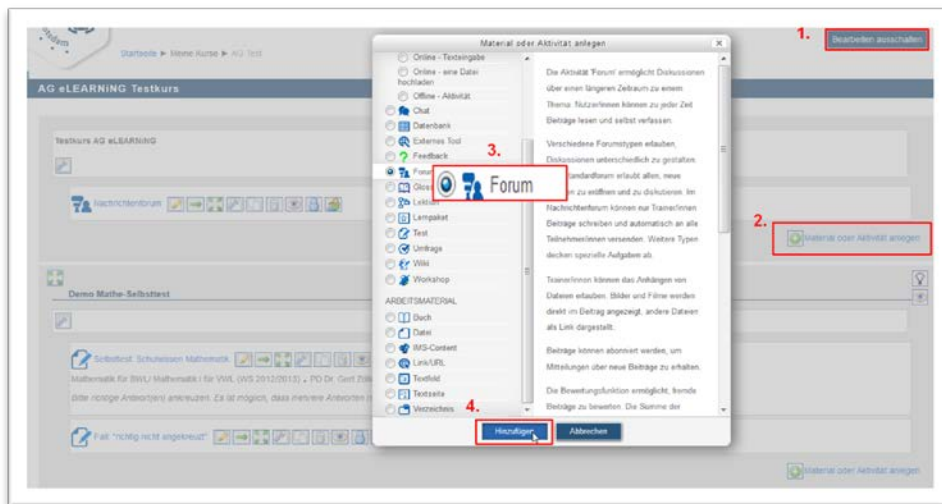
- Themen, Fragestellungen und Ziele der Diskussion klar benennen.
- formulieren, in welcher Form Sie eine Beteiligung der Teilnehmer/-innen erwarten.
- einen Zeitraum angeben, in dem die Diskussion stattfinden soll.
- ggf. Regeln für die Diskussion einführen.

Beteiligen Sie sich selbst an der Diskussion. Formulieren Sie eigene Statements, Nachfragen oder Anregungen.

6. Ein Diskussionsforum anlegen

Ein Forum können Sie an jeder beliebigen Stelle in einen Kurs einfügen. Das Forum wird als **Aktivität** in einen Themenblock eingefügt.

1. Klicken Sie auf **Bearbeiten einschalten**.
2. Klicken Sie im Block, in den das Diskussionsforum eingefügt werden soll, den Link **Material oder Aktivität anlegen**.
3. Wählen Sie im darauffolgenden Auswahldialog die Aktivität **Forum**.
4. Klicken Sie auf das Feld **Hinzufügen**.



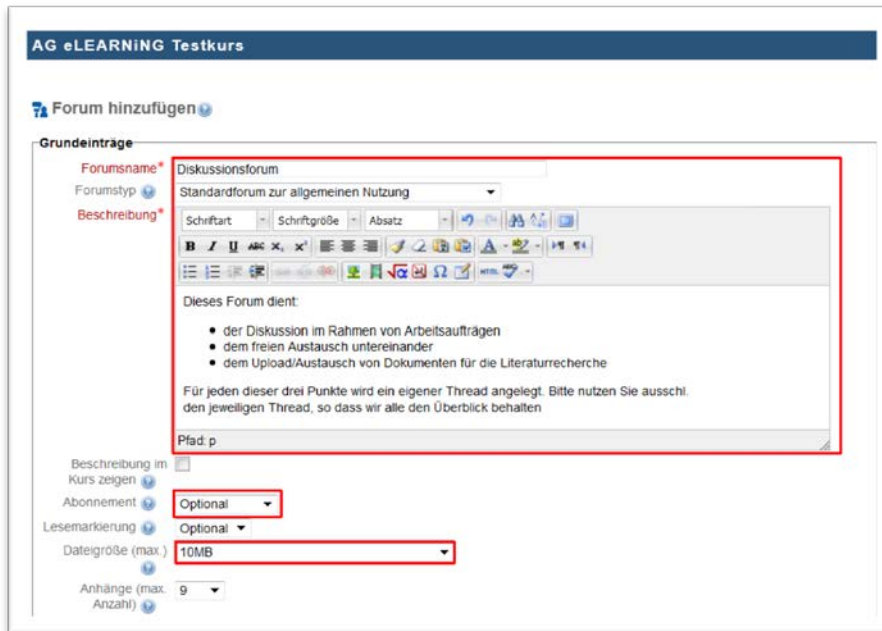
Forumstyp, Name und Beschreibung

Nach dem Einfügen des Forums wechseln Sie direkt in die **Einstellungen** für das neue Forum. (Schraubenschlüssel-Button). Wählen Sie als Forumstyp **Standardforum zur allgemeinen Nutzung**, geben Sie den Namen des Forums ein und fügen eine **Beschreibung** (Diskussionsthema, Arbeitsaufgabe, Zweck des Forums) hinzu.

In einem Diskussionsforum sollte den Studierenden nach Möglichkeit die Wahl gelassen werden, ob Sie das Forum abonnieren und somit per E-Mail über neue Forumseinträge unterrichtet werden. In

diesem Fall bleibt die Einstellung auf **optional**. Anderenfalls wählen Sie eine andere Option (s. Kap. 3).

Wenn das Forum für den Austausch von Dateien genutzt werden soll, erhöhen Sie die Dateigröße, die standardmäßig auf 500 kB eingestellt ist.

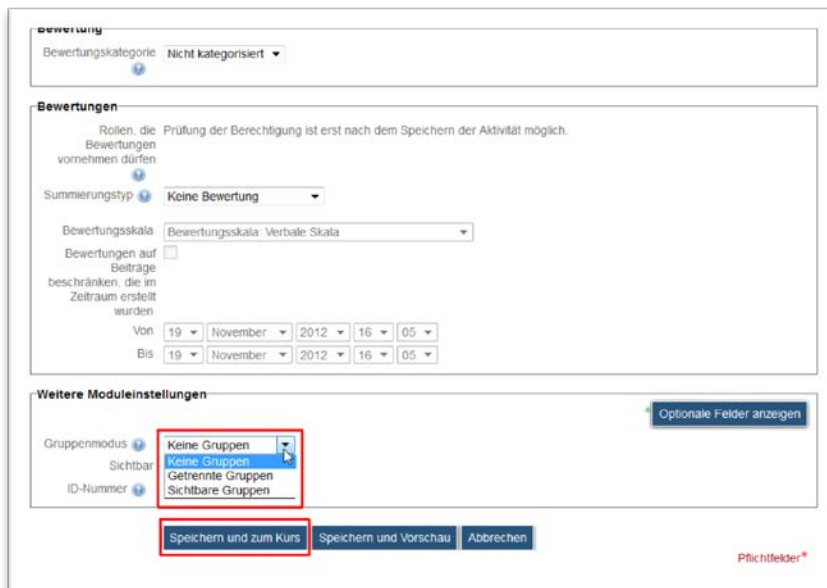


The screenshot shows the 'Forum hinzufügen' (Add forum) configuration page in Moodle. The 'Grundeinträge' (Basic settings) section is highlighted with a red box. It includes the following fields and options:

- Forumname***: Diskussionsforum
- Forumstyp**: Standardforum zur allgemeinen Nutzung
- Beschreibung***: A rich text editor containing a description of the forum's purpose and a list of bullet points:
 - der Diskussion im Rahmen von Arbeitsaufträgen
 - dem freien Austausch untereinander
 - dem Upload/Austausch von Dokumenten für die Literaturrecherche
- Beschreibung im Kurs zeigen**:
- Abonnement**: Optional
- Lesemarkierung**: Optional
- Dateigröße (max.)**: 10MB
- Anhänge (max. Anzahl)**: 9

Soll die Arbeit im Forum in die Leistungsbewertung eingehen, nehmen Sie die gewünschten Einstellungen vor. Gleiches gilt für die Nutzung von Foren zur Unterstützung von Kommunikationsprozessen in Gruppen.

Speichern Sie Ihre Einstellungen.



The screenshot shows the 'Bewertung' (Evaluation) settings page for a forum. The 'Bewertungen' (Evaluations) section is highlighted with a red box. It includes the following settings:

- Bewertungskategorie**: Nicht kategorisiert
- Summierungstyp**: Keine Bewertung
- Bewertungsskala**: Bewertungsskala Verbale Skala
- Bewertungen auf Beiträge beschränken, die im Zeitraum erstellt wurden**:
 - Von: 19 November 2012 16:05
 - Bis: 19 November 2012 16:05
- Weitere Moduleinstellungen**:
 - Gruppenmodus**: Keine Gruppen (highlighted with a red box)
 - Sichtbar**: Keine Gruppen, Getrennte Gruppen, Sichtbare Gruppen
 - ID-Nummer**: (empty)

Buttons at the bottom include 'Speichern und zum Kurs', 'Speichern und Vorschau', and 'Abbrechen'. A 'Pflichtfelder*' (required fields) indicator is present in the bottom right corner.