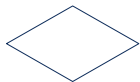


## Prozessmanagement-Legende

### Prozessschritt



Aktivität, Prozess



Entscheidung



Ende

### Begleitende Informationen



hinterlegte Dokumente



Daten



„Cockpit“  
(Link zur Legende und zur  
Übersicht Kernprozesse,  
Vor- und Zurück-Button)

## Prozessverantwortlichkeiten nach Akteursebene



Studierende



Hochschulleitung



Fakultät



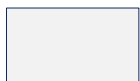
Verwaltung



Einrichtung



Ministerium



Uni-Assist



Bewerber/innen

# Masterbewerbung und -zulassung durchführen

## Vorbereitung der Masterbewerbung und -zulassung

Nicht-lehramtsbezogene  
Masterstudiengänge

Lehramtsbezogene  
Masterstudiengänge

**Konsequente  
Masterstudiengänge  
(ohne Kooperations-  
studiengänge)  
(zulassungsbeschränkt und  
zulassungsfrei)**

**Konsequente  
Masterstudiengänge in  
Kooperation mit anderen  
Einrichtungen\*  
(zulassungsbeschränkt und  
zulassungsfrei)**

**Weiterbildende  
Masterstudiengänge**

**Konsequente  
lehramtsbezogene  
Masterstudiengänge**

Bewerbungen für  
konsequente  
Masterstudiengänge (ohne  
Kooperationsstudiengänge)  
erfolgen über das  
Bewerberportal von Uni-  
Assist

Bewerbungen für  
Masterstudiengänge in  
Kooperation mit anderen  
Einrichtungen erfolgen  
i.d.R. direkt beim Fach

Bewerbungen für  
weiterbildende  
Masterstudiengänge  
erfolgen i.d.R. direkt beim  
Fach

Übermittlung Unterlagen/  
Nachweise an das  
Studierendensekretariat  
(Bei externen Absolventen:  
Teilprozess Prüfung  
Zugangsvoraussetzungen  
Lehramt für externe  
(Bachelor-)Absolventen  
durch ZeLB)

Prüfung der formalen  
Voraussetzungen und ggf.  
Versand von Schreiben  
durch Uni-Assist und  
Auslieferung der  
Bewerbungen an den  
zuständigen  
Prüfungsausschuss

Prüfung der formalen  
Voraussetzungen durch das  
Fach bzw. die zuständige  
Kommission

Prüfung der formalen  
Voraussetzungen durch das  
Fach bzw. die zuständige  
Kommission

Überprüfung der  
fachspezifischen  
Zugangsvoraussetzungen  
durch den zuständigen  
Prüfungsausschuss

Überprüfung der  
fachspezifischen  
Zugangsvoraussetzungen  
durch den zuständigen  
Prüfungsausschuss bzw. im  
Einvernehmen mit der  
zuständigen Kommission

Überprüfung der  
fachspezifischen  
Zugangsvoraussetzungen  
durch den zuständigen  
Prüfungsausschuss bzw. im  
Einvernehmen mit der  
zuständigen Kommission

Versand der  
Ablehnungsbescheide  
wegen fehlender  
Zugangsvoraussetzungen

Versand der  
Ablehnungsbescheide  
wegen fehlender  
Zugangsvoraussetzungen

Versand der  
Ablehnungsbescheide  
wegen fehlender  
Zugangsvoraussetzungen

ggf. Durchführung eines  
Auswahlverfahrens bei  
zulassungsbeschränkten  
Masterstudiengängen

ggf. Durchführung eines  
Auswahlverfahrens bei  
zulassungsbeschränkten  
Masterstudiengängen

ggf. Durchführung eines  
Auswahlverfahrens

Versand der Zulassungs-  
und Ablehnungsbescheide

Versand der Zulassungs-  
und Ablehnungsbescheide

Versand der Zulassungs-  
und Ablehnungsbescheide

Immatrikulation

Legende  
Prozessmanagement

\* Bei Kooperationsstudiengängen unterscheiden sich die Verfahren und Zuständigkeiten. Der genaue Ablauf ist der jeweiligen fachspezifischen Zugangs- und Zulassungsordnung zu entnehmen.

**Nicht-lehramtsbezogene  
konsequente Masterstudiengänge  
(mit Zulassungsbeschränkung)**

Bewerbung zum Wintersemester\*  
Bewerbung zum Sommersemester\*

Beginn des  
Bewerbungszeitraums

1. April 1. November

bis 01.06. oder 15.07. bis 01.12. oder 15.01.

**UNI-ASSIST**  
Öffnung des Bewerberportals für zulassungsbeschränkte und zulassungsfreie Masterstudiengänge (Bewerbungen für Kooperationsstudiengänge und weiterbildende Masterstudiengänge erfolgen i.d.R. nicht über Uni-Assist, sondern direkt beim Fach)

**BEWERBUNG FÜR ZULASSUNGSBESCHRÄNKTEN MASTERSTUDIENGANG (BEWERBUNG FÜR MAX. 3 MASTERSTUDIENGÄNGE MÖGLICH)**  
Letzter Bewerbungszeitpunkt ist der 1. Juni\* oder 15. Juli\* für das Wintersemester und der 1. Dezember\* oder 15. Januar\* für das Sommersemester

**KONTINUIERLICHE VORPRÜFUNG DURCH UNI-ASSIST**  
Formale Prüfung der eingegangenen Bewerbungsunterlagen und Erstellung der Bewerberliste

**KONTINUIERLICHE AUSLIEFERUNG DURCH UNI-ASSIST**  
Letzte Auslieferung 3 Wochen nach Endes des Bewerbungszeitraums

**PRÜFUNGS-AUSSCHUSS**  
Überprüfung der fachspezifischen Zugangsvoraussetzungen

**DEZERNAT 2**  
Prüfung der Sonderanträge (Härtefall, Antrag auf Verbesserung der Durchschnittsnote, Antrag auf Verbesserung der Wartezeit) und ggf. Berücksichtigung bei Ranglistenbildung

**PRÜFUNGS-AUSSCHUSS**  
Versand der Ablehnungsbescheide an Bewerber/innen, die Zugangsvoraussetzungen nicht erfüllen

**BEWERBER/IN**  
Widerspruch gegen Entscheidung des Prüfungsausschusses innerhalb der Widerspruchsfrist

**PRÜFUNGS-AUSSCHUSS**  
Prüfung des Widerspruchs, Entscheidung über Widerspruch und Versand des Widerspruchsbescheids (ggf. Zulassungsbescheid) an Bewerber/in

Gesetz über die Hochschulzulassung im Land Brandenburg (Brandenburgisches Hochschulzulassungsgesetz - BbgHZG)

Verordnung über die Zulassung zu Studienplätzen in zulassungsbeschränkten Studiengängen durch die Hochschulen des Landes Brandenburg (Hochschulzulassungsverordnung - HZV)

**UNI-ASSIST**  
Schreiben an Bewerber/innen, die formale Voraussetzungen (z.B. fehlende Unterlagen, versäumte Frist) nicht erfüllen

**BEWERBER/IN**

**UNI-ASSIST**  
Prüfung der Beschwerde; bei Korrektur Auslieferung der Bewerbung an Prüfungsausschuss

**BEWERBER/IN**

**DEZERNAT 2**  
Prüfung der Beschwerde und ggf. Korrektur oder Versand Ablehnungsbescheid an Bewerber/in durch Universität; bei Korrektur Auslieferung der Bewerbung an Prüfungsausschuss und Berücksichtigung im Verfahren

**DEZERNAT 2**  
Erstellung und Übermittlung von Mustervorlagen für Ablehnungs- und Zulassungsbescheide

Allgemeine Zugangs- und Zulassungsordnung zu den nicht lehramtsbezogenen Masterstudiengängen an der Universität Potsdam (Zulassungsordnung - ZuLO)

Fachspezifische Zulassungsordnungen

kontinuierliche Ablehnungen bei fehlenden Zugangsvoraussetzungen

Zugangsvoraussetzungen werden nicht erfüllt

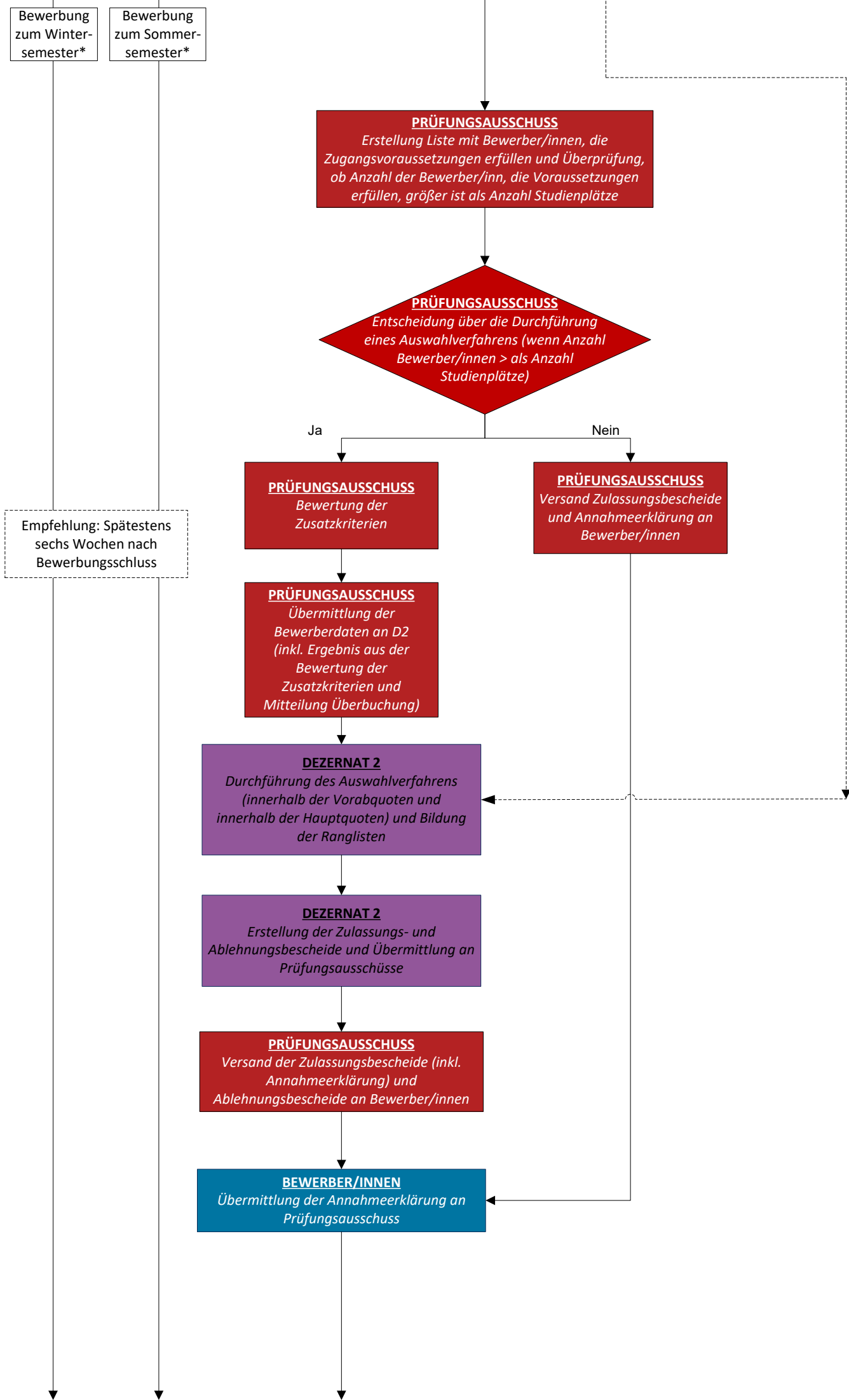
Zugangsvoraussetzungen werden erfüllt

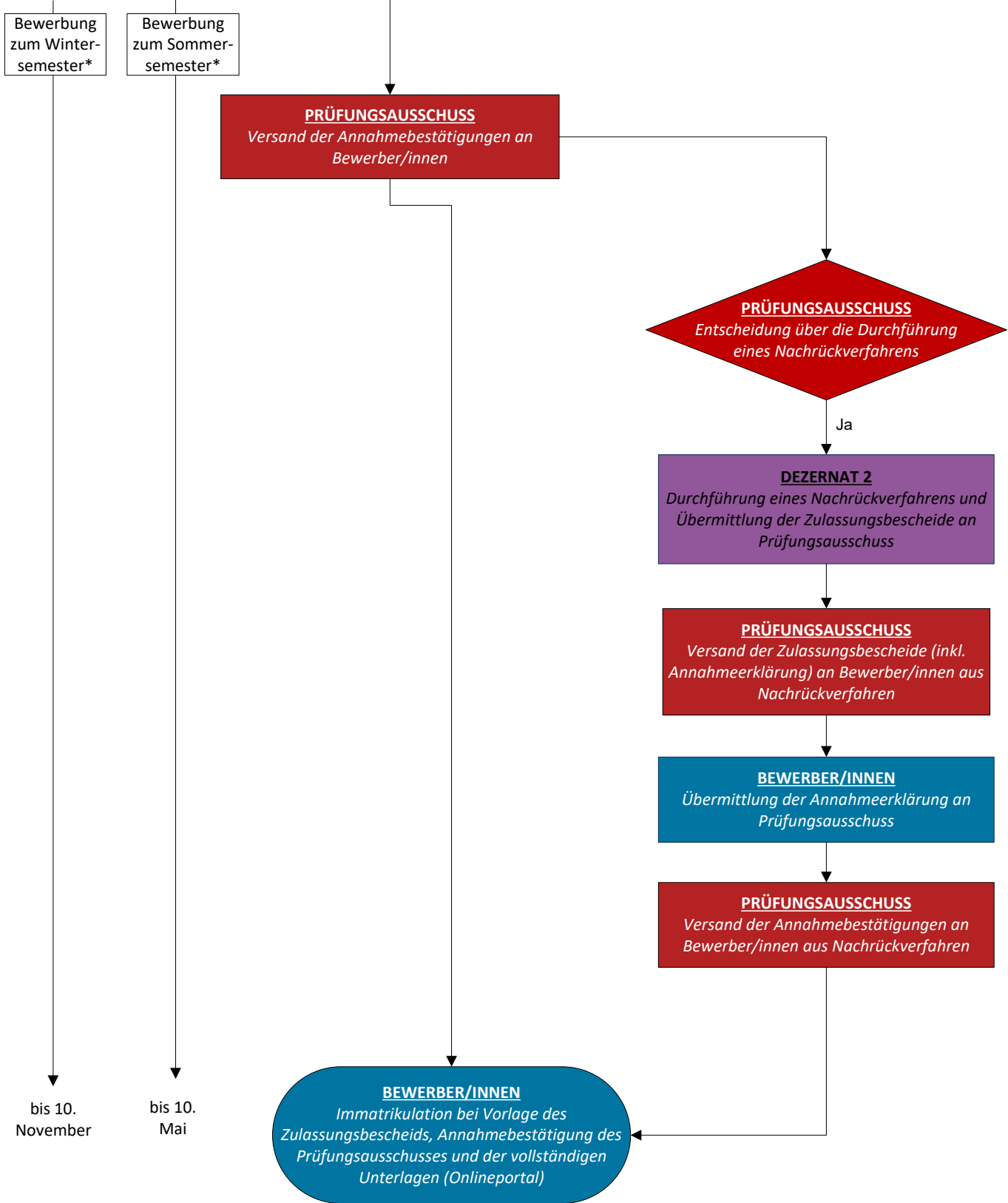
ggf.

ggf. Widerspruch

\* Bewerbungsfristen sind der jeweiligen fachspezifischen Zugangs- und Zulassungsordnung zu entnehmen

**Legende Prozessmanagement**





**Nicht-lehramtsbezogene  
konsequente Masterstudiengänge  
(ohne Zulassungsbeschränkung)**

Bewerbung zum Wintersemester\*  
Bewerbung zum Sommersemester\*

**Beginn des  
Bewerbungszeitraums**  
1. April      1. November

Bewerbungsschluss  
1. September      1. März

bis 10. November      bis 10. Mai

**UNI-ASSIST**  
Öffnung des Bewerberportals für zulassungsfreie und zulassungsbeschränkte Masterstudiengänge  
(Bewerbungen für Kooperationsstudiengänge und weiterbildende Masterstudiengänge erfolgen i.d.R. nicht über Uni-Assist, sondern direkt beim Fach)

**BEWERBUNG FÜR ZULASSUNGSFREIE MASTERSTUDIENGANG (BEWERBUNG FÜR MAX. 3 MASTERSTUDIENGÄNGE MÖGLICH)**  
Letzter Bewerbungszeitpunkt ist der 1. September für das Wintersemester und der 1. März für das Sommersemester

**KONTINUIERLICHE VORPRÜFUNG DURCH UNI-ASSIST**  
Formale Prüfung der eingegangenen Bewerbungsunterlagen und Erstellung der Bewerberliste

**KONTINUIERLICHE AUSLIEFERUNG DURCH UNI-ASSIST**  
Letzte Auslieferung 3 Wochen nach Endes des Bewerbungszeitraums

**PRÜFUNGSAUSSCHUSS**  
Überprüfung der fachspezifischen Zugangsvoraussetzungen und anschließend Versand von Zulassungs- und Ablehnungsbescheiden an Bewerber/innen auf kontinuierlicher Basis aufgrund fehlender Zugangsvoraussetzungen

kontinuierlich Ablehnungen

kontinuierliche Zulassungen

**PRÜFUNGSAUSSCHUSS**  
Versand der Ablehnungsbescheide an Bewerber/innen, die Zugangsvoraussetzungen nicht erfüllen

ggf. Widerspruch

**BEWERBER/IN**  
Widerspruch gegen Entscheidung des Prüfungsausschusses innerhalb der Widerspruchsfrist

**PRÜFUNGSAUSSCHUSS**  
Prüfung des Widerspruchs, Entscheidung über Widerspruch und Versand des Widerspruchbescheids (ggf. Zulassungsbescheid) an Bewerber/in

**UNI-ASSIST**  
Schreiben an Bewerber/innen, die formale Voraussetzungen (z.B. fehlende Unterlagen, versäumte Frist) nicht erfüllen

**BEWERBER/IN**

ggf. Beschwerde

**UNI-ASSIST**  
Prüfung der Beschwerde; bei Korrektur Auslieferung der Bewerbung an Prüfungsausschuss

**BEWERBER/IN**

ggf. Beschwerde

**DEZERNAT 2**  
Prüfung der Beschwerde und ggf. Korrektur oder Versand Ablehnungsbescheid an Bewerber/in durch Universität; bei Korrektur Auslieferung der Bewerbung an Prüfungsausschuss und Berücksichtigung im Verfahren

**DEZERNAT 2**  
Erstellung und Übermittlung von Mustervorlagen für Ablehnungs- und Zulassungsbescheide

**BEWERBER/INNEN**  
Immatrikulation bei Vorlage des Zulassungsbescheids und der vollständigen Unterlagen (Onlineportal)

**Legende  
Prozessmanagement**

# Weiterbildende Masterstudiengänge

Bewerbung zum Wintersemester\*      Bewerbung zum Sommersemester\*

**BEWERBERPORTAL**  
 Öffnung des jeweiligen Bewerberportals/-verfahrens für weiterbildende Masterstudiengänge (Bewerbungen für weiterbildende Masterstudiengänge erfolgen i.d.R. nicht über Uni-Assist, sondern direkt beim Fach)

**BEWERBUNG FÜR WEITERBILDENDEN MASTERSTUDIENGANG**  
 Letzter Bewerbungszeitpunkt ist der jeweiligen fachspezifischen Studien- und Prüfungsordnung zu entnehmen

**Beginn des Bewerbungszeitraums**  
 Ist der jeweiligen Studien- und Prüfungsordnung zu entnehmen

**DEZERNAT 2**  
 Erstellung und Übermittlung von Mustervorlagen für Ablehnungs- und Zulassungsbescheide

**PRÜFUNGSAUSSCHUSS PRÜFUNGSAUSSCHUSS**  
 Überprüfung der formalen Voraussetzungen und fachspezifischen Zugangsvoraussetzungen. Anschließend Versand von Ablehnungsbescheiden an Bewerber/innen auf kontinuierlicher Basis aufgrund fehlender Zugangsvoraussetzungen.

Zugangsvoraussetzungen werden nicht erfüllt

Zugangsvoraussetzungen werden erfüllt

ggf. Auswahlverfahren

**PRÜFUNGSAUSSCHUSS**  
 Entscheidung über die Durchführung eines Auswahlverfahrens (Näheres regelt die fachspezifische Zugangs- und Zulassungsordnung)

kontinuierliche Ablehnungen

Ja

Nein

**PRÜFUNGSAUSSCHUSS**  
 Versand der Ablehnungsbescheide an Bewerber/innen, die Zugangsvoraussetzungen nicht erfüllen

**PRÜFUNGSAUSSCHUSS**  
 Durchführung eines Auswahlverfahrens und anschließend Versand von Zulassungs- und Ablehnungsbescheiden (Näheres regelt die fachspezifische Zugangs- und Zulassungsordnung)

**PRÜFUNGSAUSSCHUSS**  
 Versand Zulassungsbescheide an Bewerber/innen, die Zugangsvoraussetzungen erfüllen

ggf. Widerspruch

**BEWERBER/IN**  
 Widerspruch gegen Entscheidung des Prüfungsausschusses innerhalb der Widerspruchsfrist

**PRÜFUNGSAUSSCHUSS**  
 Prüfung des Widerspruchs, Entscheidung über Widerspruch und Versand des Widerspruchbescheids (ggf. Zulassungsbescheid) an Bewerber/in

bis 10. November

bis 10. Mai

**BEWERBER/INNEN**  
 Immatrikulation bei Vorlage des Zulassungsbescheids und der vollständigen Unterlagen (Onlineportal)

# Teilprozess: Prüfung Zugangsvoraussetzungen Lehramt für externe (Bachelor-)Absolventen durch ZeLB

- Brandenburgisches  
Lehrerbildungsgesetz (BbgLeBiG)
- Brandenburgisches  
Hochschulgesetz (BbgHG)
- Lehramtsstudienverordnung (LSV)
- Ordnung über den Zugang zu den  
lehramtsbezogenen  
Masterstudiengängen für das  
Lehramt für die Primarstufe und  
das Lehramt für die Sekundarstufen  
I und II (allgemeinbildende Fächer)  
an der Universität Potsdam  
(Lehramts-Zugangsordnung Master  
– LAZugOM)

