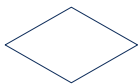


Prozessmanagement-Legende

Prozessschritt



Aktivität, Prozess



Entscheidung



Ende

Begleitende Informationen



hinterlegte Dokumente



Daten



„Cockpit“
(Link zur Legende und zur
Übersicht Kernprozesse,
Vor- und Zurück-Button)

Prozessverantwortlichkeiten nach Akteursebene



Studierende



Hochschulleitung



Fakultät



Verwaltung



Einrichtung



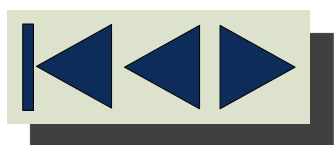
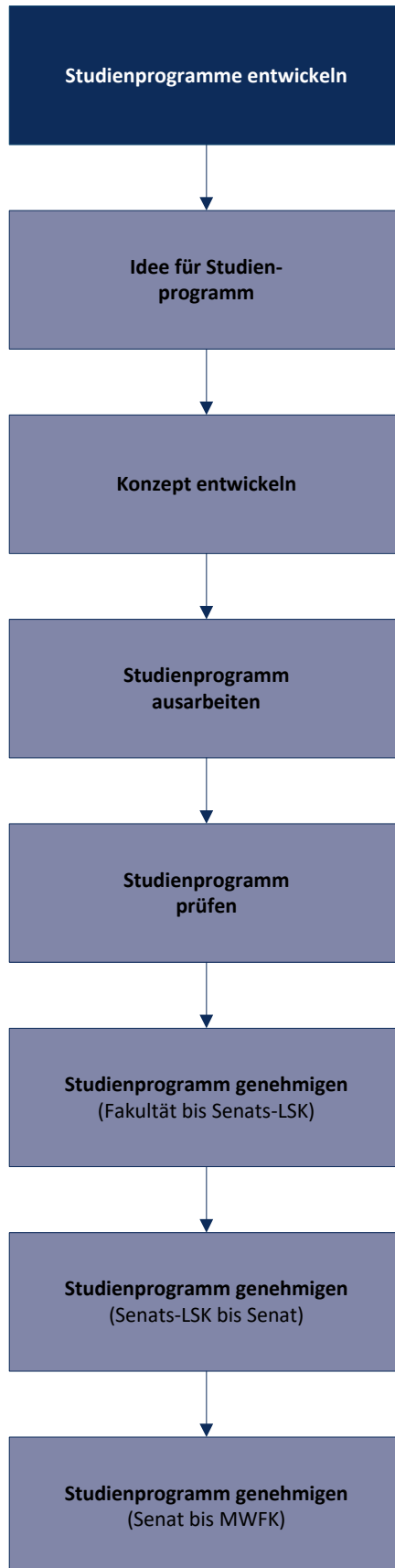
Ministerium

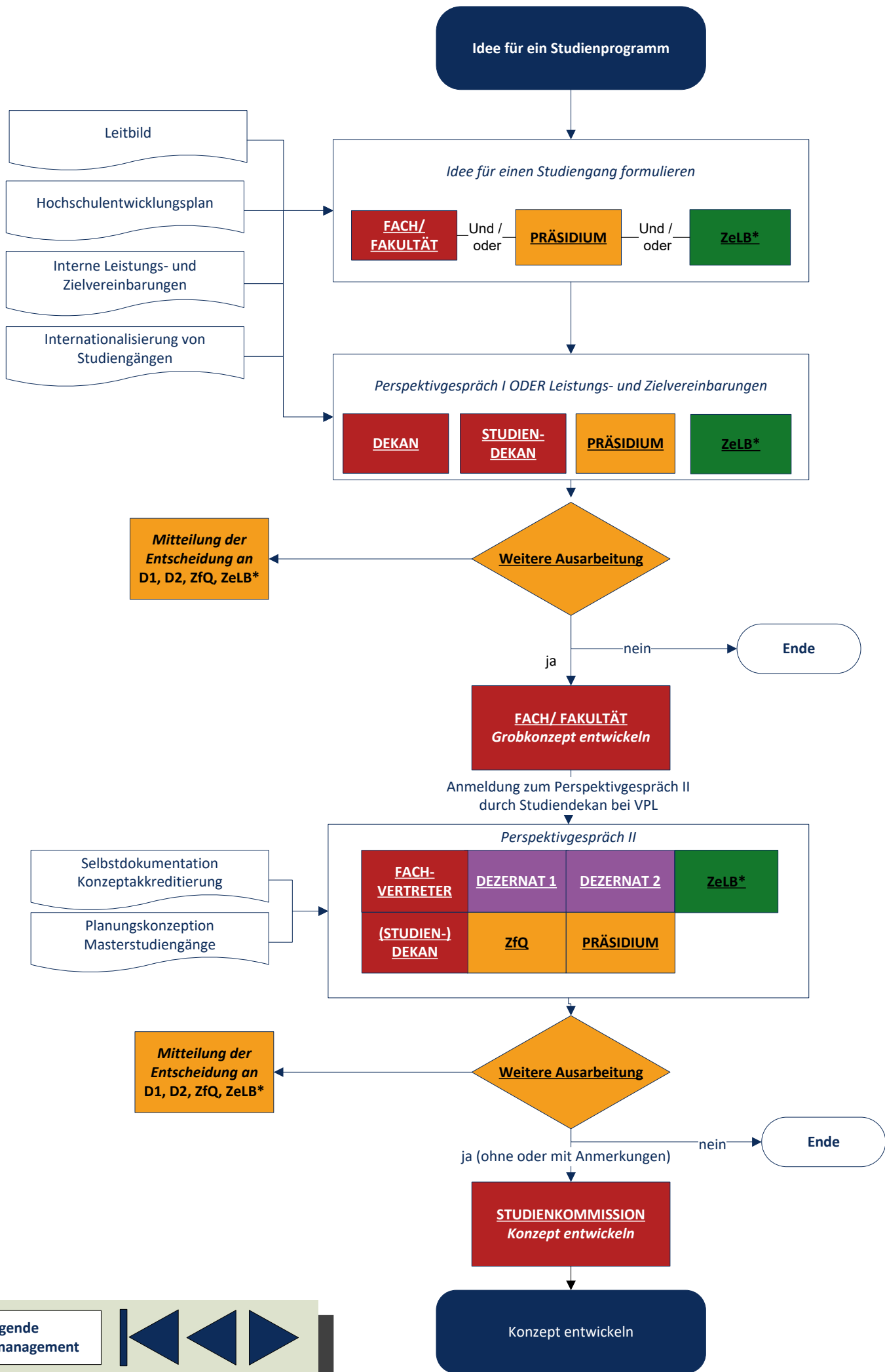


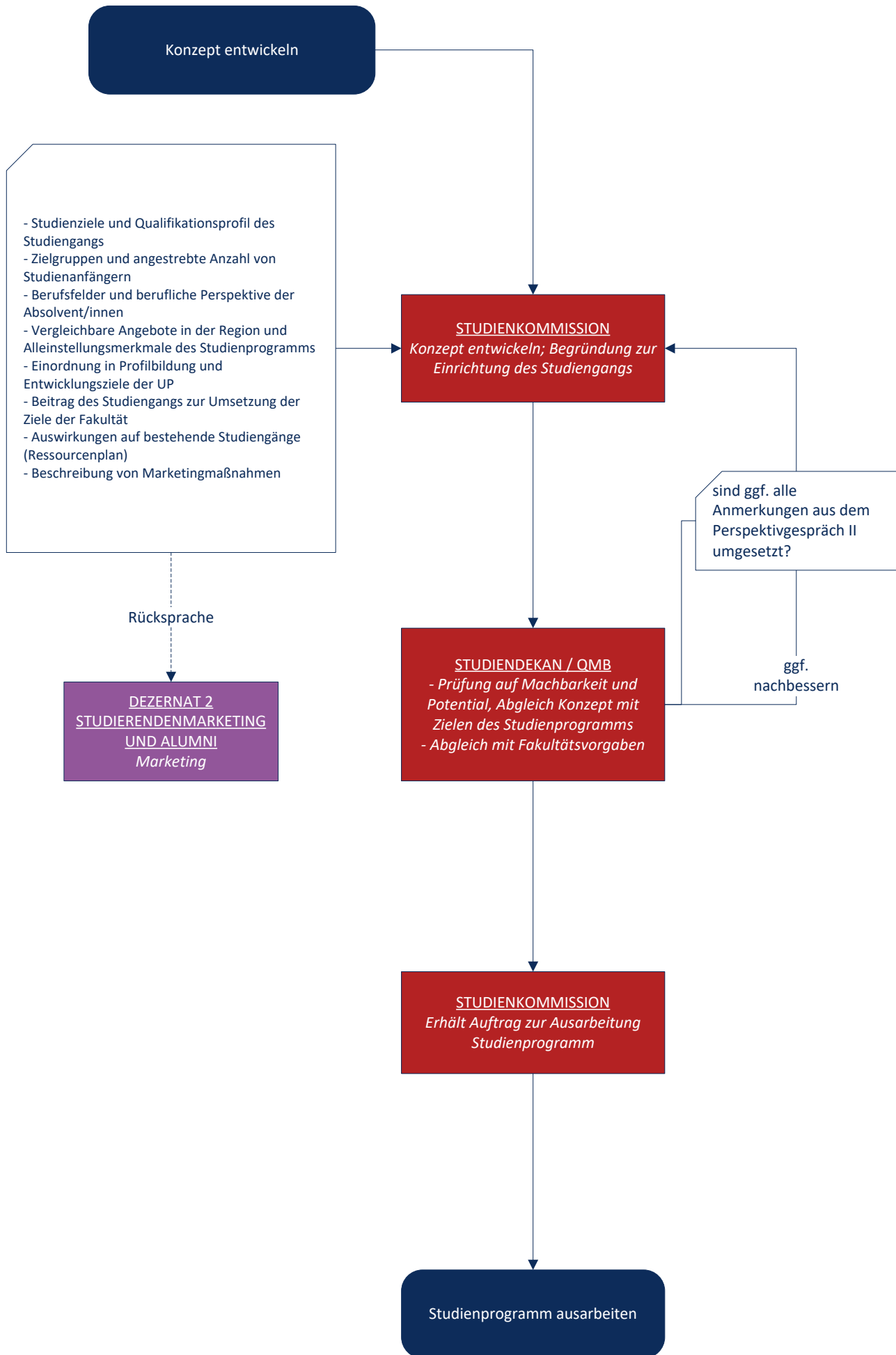
Externe
GutachterInnen

Prozessschritte etc. mit *: nur bei lehramtsbezogenen Studiengängen relevant

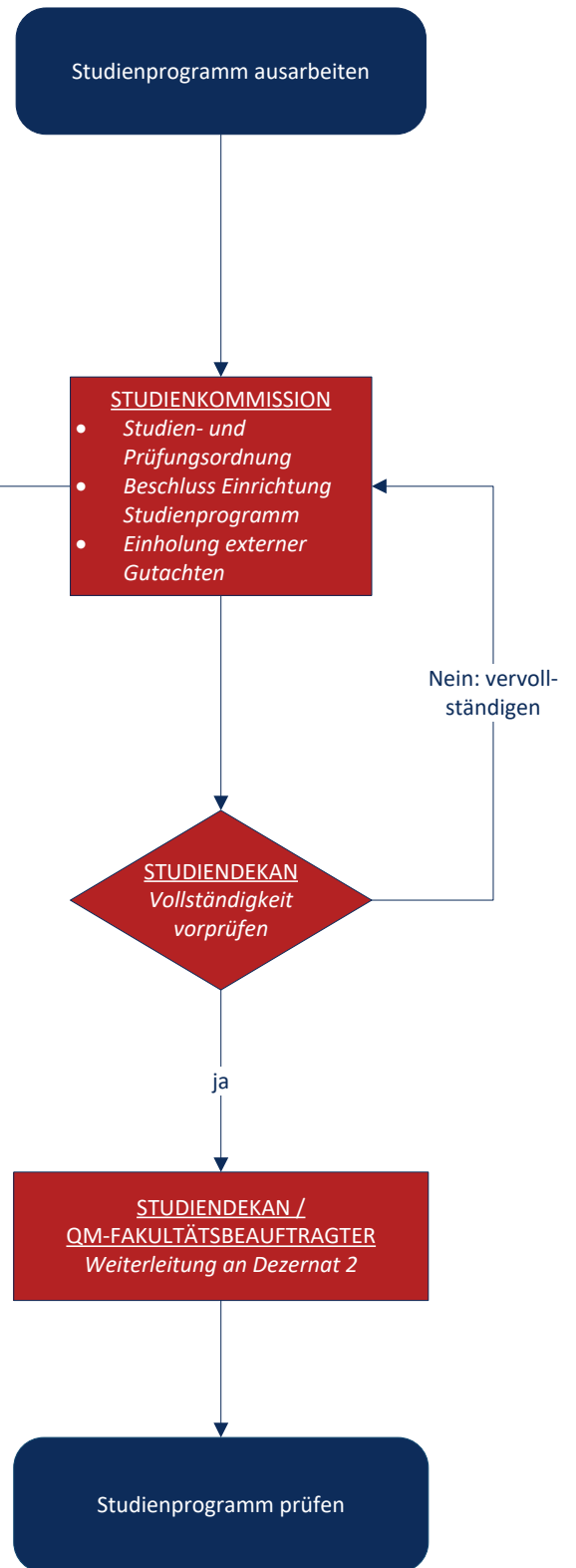


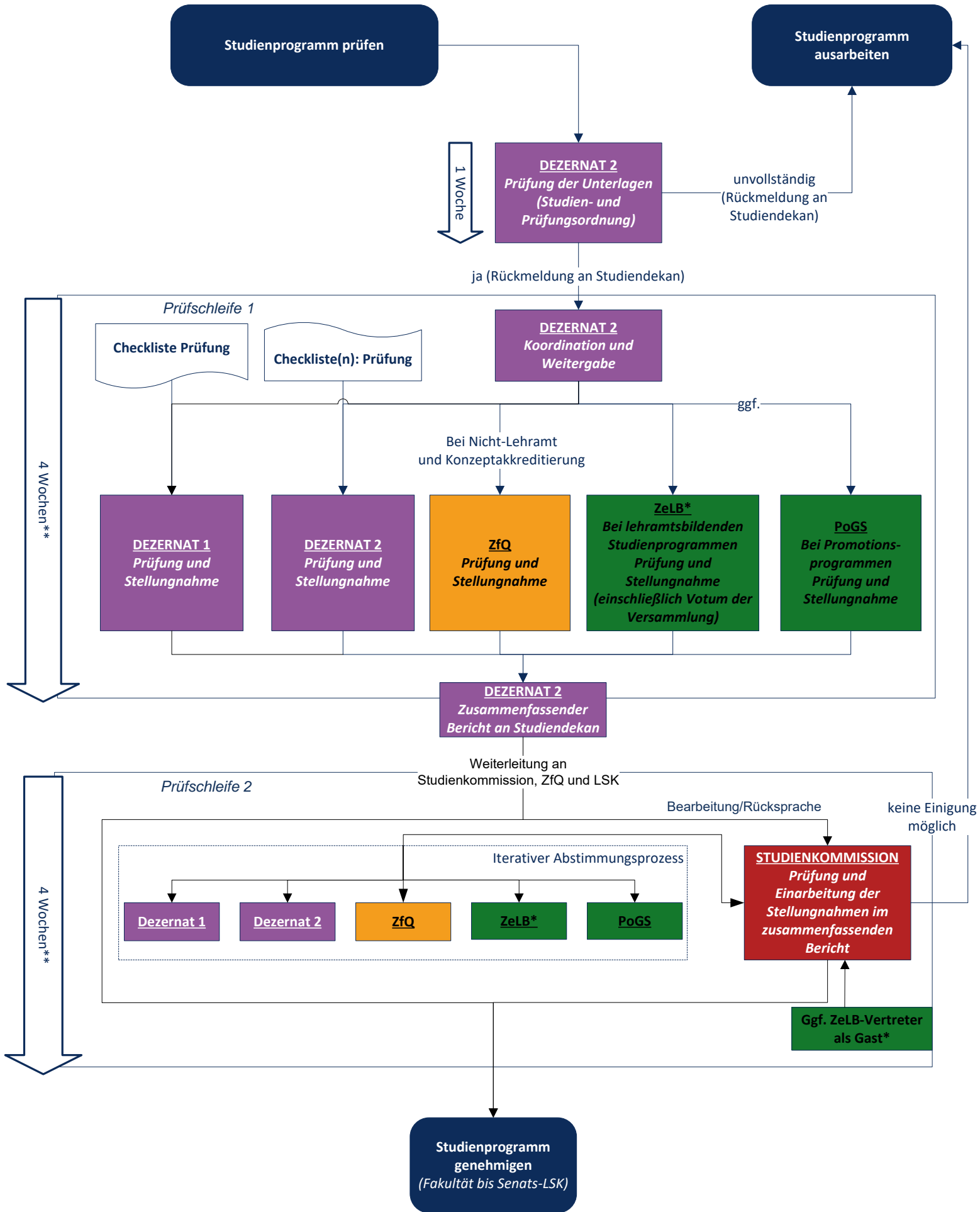






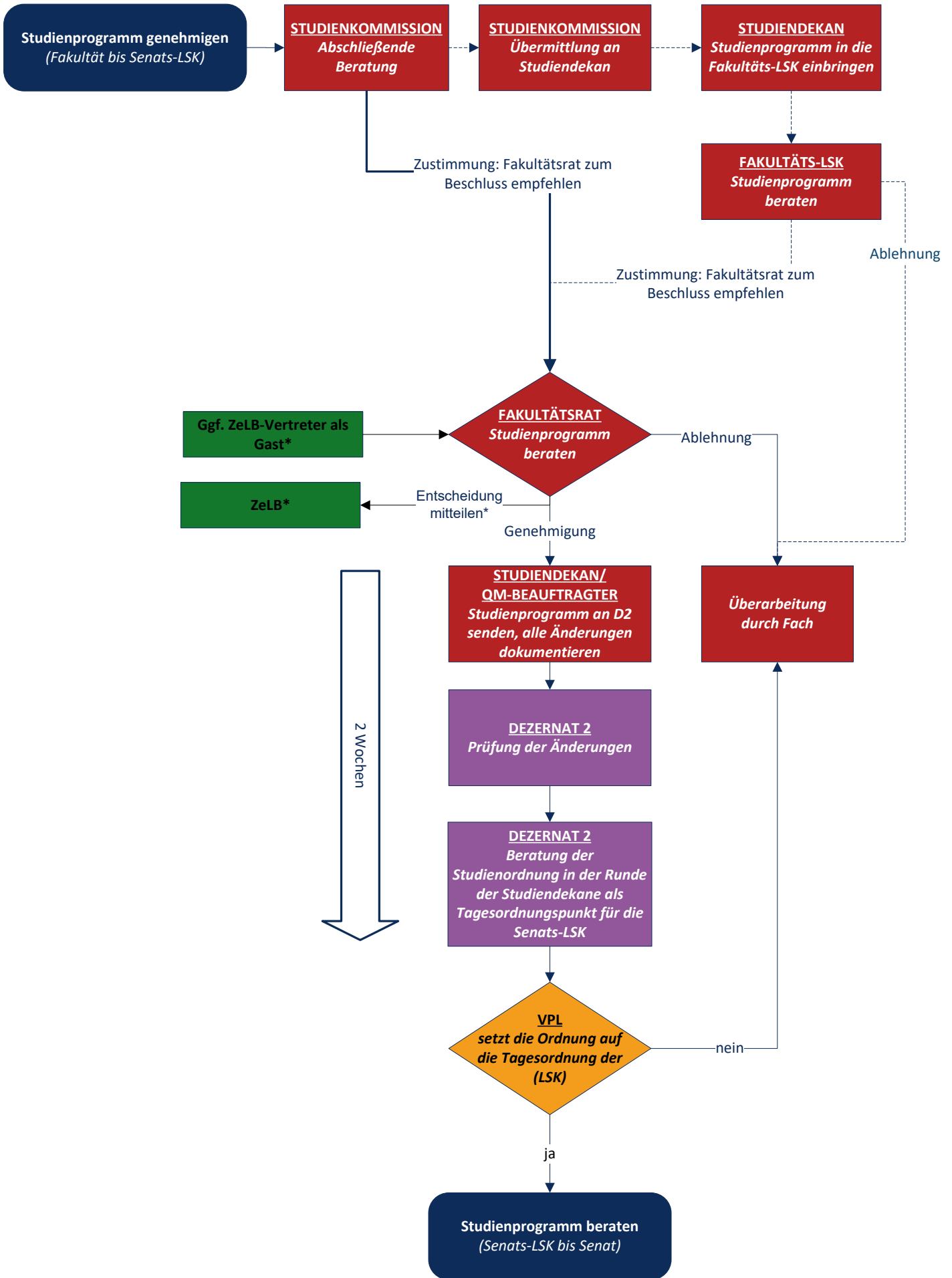
Hochschulprüfungs- verordnung Brandenburg - HSPV	Brandenburgisches Hochschulgesetz
Lehramtsstudien- verordnung- LSV	Brandenburgisches Lehrerbildungsgesetz
Standards für die Lehrerbildung (KMK)	Ländergemeinsame Anforderungen für die Lehrerbildung (KMK)
Ländergemeinsame Strukturvorgaben (KMK)	(System-) Akkreditierungsregeln (Akkreditierungsrat)
Auslegung Länder- gemeinsame Struktur- vorgaben (Akkreditierungsrat)	Qualifikationsrahmen für deutsche Hochschulabschlüsse
	BAMA-O UP
Modulkatalog Studiumplus UP	BAMALA-O UP
BAMALA-SPS UP*	Ordnung Schulpraktikum UP*
Kompetenzorientiert Prüfen	Muster Dienstleistungs- vereinbarung
Empfehlungen und Leitfragen Gutachten	

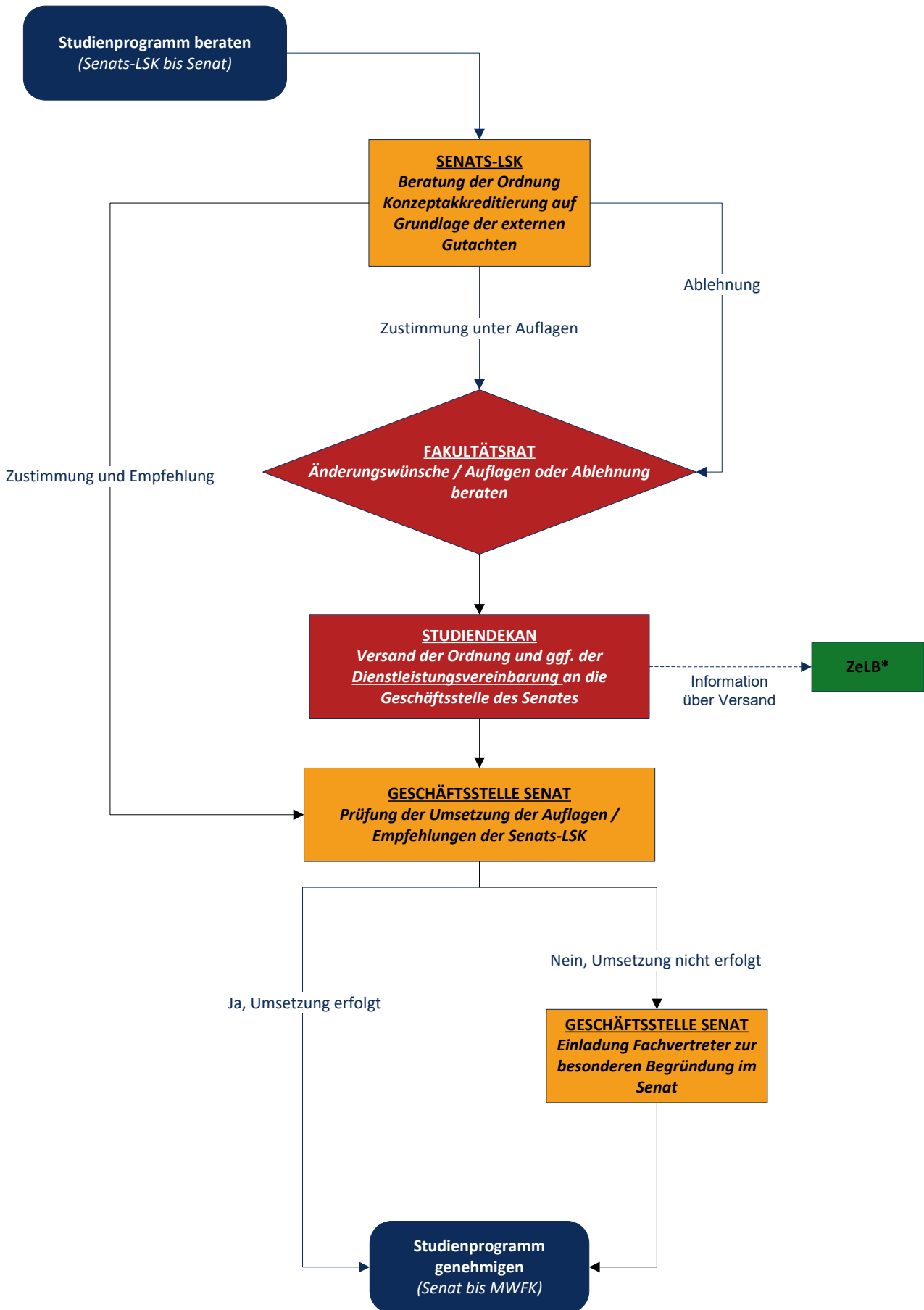




** Richtwert; bei einer Vielzahl von Ordnungen entsprechend längere Bearbeitungszeit







Studienprogramm genehmigen
(Senat bis MWFK)

SENAT
Beratung der Ordnung

keine Empfehlung

Überarbeitung durch Fach

nein

PRÄSIDENT
Genehmigung der Ordnung

ja

DEZERNAT 2
Antrag auf Genehmigung des Studienganges

MBJS*
Zustimmung Konzeptakkreditierung

MWFK
Entscheidung über Genehmigung der Einrichtung des Studienganges

ggf. bei Lehramt

Ablehnung

mit Auflagen

ohne Auflagen
(ggf. redaktionelle Änderungen)

DEZERNAT 2
Einarbeitung von Auflagen des MWFK

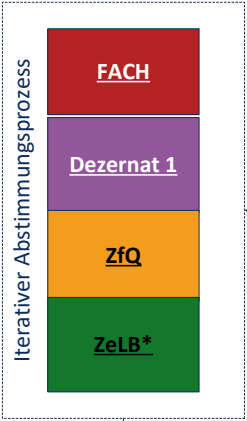
DEZERNAT 2
Veröffentlichung in den AmBek

ZfQ:
Erstellung Kurzbericht und Veröffentlichung in Datenbank AR

DEZERNAT 2
Abbildung der Lehrveranstaltungsplanung und Prüfungsverwaltung

DEZERNAT 1
Aufnahme des Studienganges in die Kapazitätsberechnung

1 Monat (etwa bei Änderungssatzungen) bis 4 Monate (bei neu eingerichteten Studiengängen)



FAKULTÄTSRAT
Genehmigung der Ordnung

wenn notwendig

SENAT
Beratung der Ordnung

über Dezernat 2

PRÄSIDENT
Genehmigung der Ordnung

Legende
Prozessmanagement