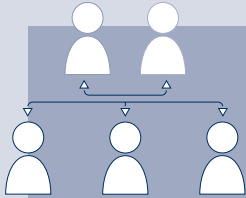




Universität Potsdam

DATEN UND FAKTEN

Überblick



Hochschulleitung

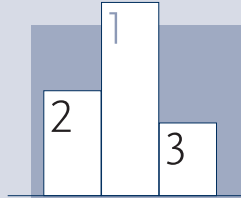
Prof. Oliver Günther, Ph.D.
Präsident

Dr. Britta van Kempen
Vizepräsidentin für Lehre, Studium
und Europa

Prof. Dr. Barbara Höhle
Vizepräsidentin für Forschung,
wissenschaftliche Qualifizierungsphase
und Chancengleichheit

Dr. Peter Kostädt
Vizepräsident für Digitalisierung und
Informationsmanagement und Chief
Information Officer

Hendrik Woithe
Kanzler



Hochschulrankings

#201–250
Times Higher Education (THE)

#17
THE Young University Ranking 2024

#301–400
Shanghai Ranking (ARWU)

#474
QS World University Ranking

#14
Humboldt-Ranking 2023

#5
Gründungsradar 2025



Fakultäten

- ▶ Juristische Fakultät
- ▶ Philosophische Fakultät
- ▶ Humanwissenschaftliche Fakultät
- ▶ Wirtschafts- und Sozialwissenschaftliche Fakultät
- ▶ Mathematisch-Naturwissenschaftliche Fakultät
- ▶ Digital Engineering Fakultät
- ▶ Fakultät für Gesundheitswissenschaften Brandenburg

Gesamtfläche
226.496 m²



Etat
209
Mio. €

Drittmittel
71,3
Mio. €



**Campus
Golm**



**Campus
Am Neuen
Palais**



**Campus
Griebnitzsee**

Studium

Studierende im 1. Fachsemester

(im Wintersemester 2025/26)



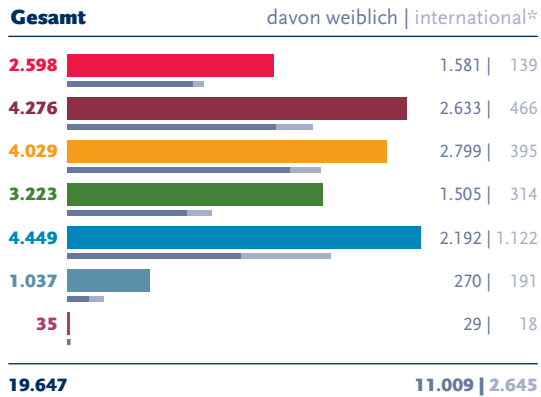
Herkunft der Studierenden

(im ersten Hochschulsemester; Wintersemester 2025/26)



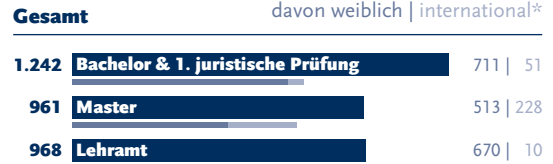
Studierende nach Fakultäten

(im Wintersemester 2025/26)



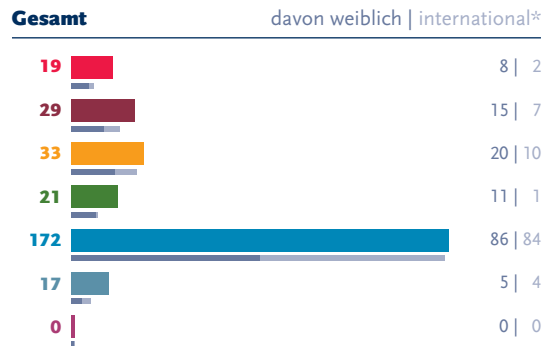
Akademische Abschlüsse

(2025)



Promotionen

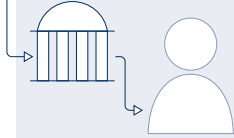
(2025)



■ Juristische Fakultät
 ■ Philosophische Fakultät
 ■ Humanwissenschaftliche Fakultät
 ■ Wirtschafts- und Sozialwissenschaftliche Fakultät
 ■ Mathematisch-Naturwissenschaftliche Fakultät
 ■ Digital Engineering Fakultät
 ■ Fakultät für Gesundheitswissenschaften

* Bildungsausländer*innen: ausländische Studierende, die ihre Hochschulzugangsberechtigung im Ausland bzw. an einem Studienkolleg erworben haben

Personal



1.076

**Aus Dritt- und Sondermitteln
finanzierte Beschäftigte**

davon weiblich: **613**
davon international: **254**



371

Professuren

davon weiblich: **139**
davon international: **42**
davon Qualifizierungsprofessuren: **20**
davon gemeinsam Berufene: **96**



1.004

**Mitarbeiter*innen in
Technik und Verwaltung**

davon weiblich: **627**
davon international: **44**



723

**Wissenschaftliche
Mitarbeiter*innen**

davon weiblich: **391**
davon international: **157**

Internationales

European Digital UniverCity (EDUC)

Kooperation von acht europäischen Hochschulen unter Federführung der Universität Potsdam

Universität von Südostnorwegen

assoziierte Hochschule:
Nottingham Trent University

Universität Potsdam

Universität Rennes I

Universität Paris Nanterre

Masaryk-Universität

assoziierte Hochschule:
Nationale Wassyl-Stefanyk-Universität der Vorkarpaten

Universität Jaume I

Universität Cagliari

Universität Pécs

96

Internationale Partnerschaften

davon 68 Hochschulpartnerschaften und 28 Fakultätspartnerschaften. Hinzu kommen zahlreiche Erasmus-Kooperationsverträge.

2.645
internationale Studierende

aus 120 Ländern

36

internationale Studiengänge

davon 29 englischsprachig



Transfer

Partnerkreis Industrie & Wirtschaft

Partner: 59

Wissenstransfer in die Gesellschaft

Kooperationen mit
zivilgesellschaftlichen
Organisationen: 11

Partizipative Formate zur
Wissenschaftskommunikation: 15

Partizipative Forschung/ Bürger*wissenschaften (Citizen Science)

Laufende Citizen
Science Projekte: 6

Potsdam Transfer

Gründungen: 28
EXIST-Gründungsstipendien: 3
Aktive Patentprojekte: 41
Messepräsenzen: 2
Forschungskooperationen mit
Unternehmen: 6
Transferprojekte: 11
Internationale
Partnerschaften: 14

Preise

Guido-Reger-Gründungspreis
Sectorlens GmbH

Technologie-Transferpreis
Dr. Johannes Gurke



Highly Cited Researchers

Prof. Dr. Dieter Neher

Gemeinsam Berufene:

Prof. Dr. Gabriele Berg
(Leibniz-Institut für Agrartechnik und Bioökonomie (ATB))

Prof. Dr. Martin Herold
(GFZ Helmholtz-Zentrum für Geoforschung)

Prof. Dr. Johan Rockström
(Potsdam-Institut für Klimafolgenforschung (PIK))

Prof. Dr. Philipp A. Wigge
(Leibniz-Institut für Gemüse- und
Zierpflanzenbau (IGZ))

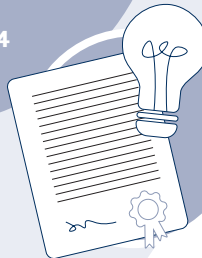
UP Transfer GmbH

Weiterbildende
Masterstudiengänge: 5



Potsdam Science Park

innoFSPEC-Transferlabor
GO:IN 1 & 2



Forschung

An-Institute

- ▶ Abraham Geiger Kolleg gGmbH
- ▶ Akademie für Psychotherapie und Interventionsforschung GmbH
- ▶ Evangelisches Institut für Kirchenrecht e.V.
- ▶ Institut für angewandte Familien-, Kindheits- und Jugendforschung e.V.
- ▶ Moses Mendelssohn Zentrum für europäisch-jüdische Studien e.V.
- ▶ Verein Weiterqualifizierung im Bildungsbereich (WiB) e.V.
- ▶ Zacharias Frankel College gGmbH

Wissenschaftliche Einrichtungen

- ▶ Botanischer Garten
- ▶ Brandenburgisches Zentrum für Medienwissenschaften
- ▶ Forum Religionen im Kontext
- ▶ Hochschulambulanz
- ▶ Kommunalwissenschaftliches Institut
- ▶ MenschenRechtsZentrum
- ▶ Netzwerk Studienqualität Brandenburg
- ▶ Potsdam Graduate School
- ▶ Theodor-Fontane-Archiv
- ▶ Zentrum für Lehrerbildung und Bildungsforschung

Universitäre Forschungsschwerpunkte

- ▶ Cognitive Sciences
- ▶ Education for the Future
- ▶ Evolutionary Systems Biology
- ▶ Individual-based Global Change Ecology
- ▶ Sustainable Materials Design

Kooperationen mit wissenschaftlichen Einrichtungen der Region

Potsdam Science Park mit Max-Planck- und Fraunhofer-Instituten



- ▶ Wissenschaftszentrum Berlin für Sozialforschung (WZB)
- ▶ Deutsches Institut für Wirtschaftsforschung (DIW) (Berlin)

Leibniz-Institut für Agrartechnik und Bioökonomie e.V.

Leibniz-Institut für Astrophysik Potsdam (AIP)

Leibniz-Zentrum für Agrarlandschaftsforschung (ZALF) e.V. (Müncheberg)

Hasso-Plattner-Institut für Digital Engineering gGmbH

- ▶ GFZ Helmholtz-Zentrum für Geoforschung
- ▶ Potsdam-Institut für Klimafolgenforschung (PIK)
- ▶ Alfred-Wegener-Institut (AWI)

Deutsches Elektronen-Synchrotron DESY (Zeuthen)

Helmholtz-Zentrum für Umweltforschung GmbH UFZ (Leipzig)

Deutsches Institut für Ernährungsforschung Potsdam-Rehbrücke (DIFE)

KONTAKT

Universität Potsdam

Am Neuen Palais 10 | 14469 Potsdam
Telefon: 0331 977-1474 | E-Mail: presse@uni-potsdam.de

Herausgeber: Referat für Presse- und Öffentlichkeitsarbeit
der Universität Potsdam

Stand: April 2026

Die Informationen beziehen sich auf das Jahr 2025.

Gestaltung: unicom-berlin.de

Druck: Kern GmbH



www.blauer-engel.de/uz195

- ressourcenschonend und umweltfreundlich hergestellt
- emissionsarm gedruckt
- überwiegend aus Altpapier

WK9

Dieses Druckerzeugnis wurde mit dem Blauen Engel ausgezeichnet