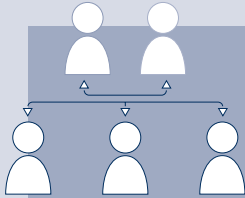




Universität Potsdam

DATEN UND FAKTEN

Überblick



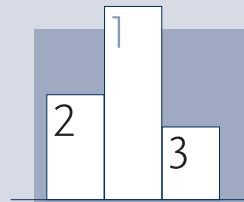
Hochschulleitung

Prof. Oliver Günther, Ph.D.
Präsident

Dr. Britta van Kempen
Vizepräsidentin für Lehre, Studium
und Europa

Prof. Dr. Barbara Höhle
Vizepräsidentin für Forschung,
wissenschaftliche Qualifizierungsphase
und Chancengleichheit

Hendrik Woithe
Kanzler



Hochschulrankings

#201–250
Times Higher Education (THE)

#22
THE Young University Ranking

#401–500
Shanghai Ranking (ARWU)

#460
QS World University Ranking

#14
Humboldt-Ranking

#3
Gründungsradar 2022



Fakultäten

- ▶ Juristische Fakultät
- ▶ Philosophische Fakultät
- ▶ Humanwissenschaftliche Fakultät
- ▶ Wirtschafts- und Sozialwissenschaftliche Fakultät
- ▶ Mathematisch-Naturwissenschaftliche Fakultät
- ▶ Digital Engineering Fakultät
- ▶ Fakultät für Gesundheitswissenschaften Brandenburg

Gesamtfläche
217.582 m²



Etat
187
Mio. €

Drittmittel
59,7
Mio. €



**Campus
Golm**



**Campus
Am Neuen
Palais**



**Campus
Griebnitzsee**

Studium

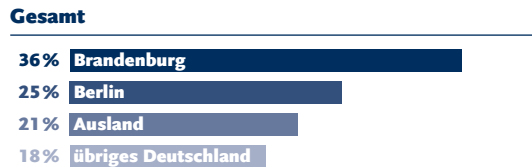
Studierende im 1. Fachsemester

(im Wintersemester 2023/24)



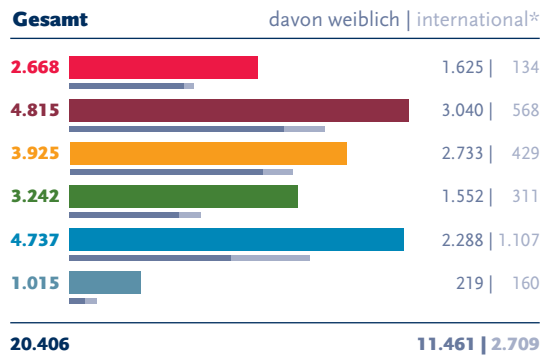
Herkunft der Studierenden

(im ersten Hochschulsesemester; Wintersemester 2023/24)



Studierende nach Fakultäten

(im Wintersemester 2023/24)



■ Juristische Fakultät ■ Philosophische Fakultät ■ Humanwissenschaftliche Fakultät ■ Wirtschafts- und Sozialwissenschaftliche Fakultät
■ Mathematisch-Naturwissenschaftliche Fakultät ■ Digital Engineering Fakultät

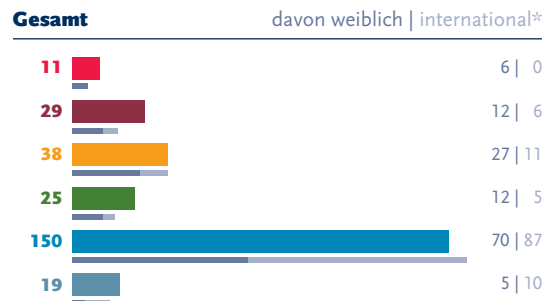
Akademische Abschlüsse

(2023)



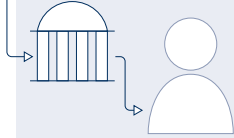
Promotionen

(2023)



* Bildungsausländer*innen: ausländische Studierende, die ihre Hochschulzugangsberechtigung im Ausland bzw. an einem Studienkolleg erworben haben

Personal



1.216

**Aus Dritt- und Sondermitteln
finanzierte Beschäftigte**

davon weiblich: **732**
davon international: **239**



360

Professuren

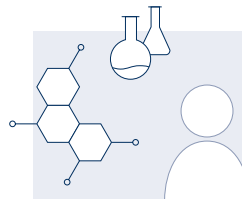
davon weiblich: **128**
davon international: **43**
davon Qualifizierungsprofessuren: **28**
davon gemeinsam Berufene: **83**



916

**Mitarbeiter*innen in
Technik und Verwaltung**

davon weiblich: **582**
davon international: **29**



601

**Wissenschaftliche
Mitarbeiter*innen**

davon weiblich: **304**
davon international: **151**

Internationales

European Digital UniverCity (EDUC)

Kooperation von acht europäischen Hochschulen unter Federführung der Universität Potsdam

Universität von Südostnorwegen

assoziierte Hochschule:
Nottingham Trent University

Universität Potsdam

Universität Rennes I

Universität Paris Nanterre

Masaryk-Universität

assoziierte Hochschule:
Nationale Wassyl-Stefanyk-Universität der Vorkarpaten

Universität Jaume I

Universität Cagliari

Universität Pécs

86

Internationale Partnerschaften

davon 65 Hochschulpartnerschaften und 21 Fakultätspartnerschaften. Hinzu kommen zahlreiche Erasmus-Kooperationsverträge.

2.709
internationale Studierende

aus 118 Ländern

34

internationale Studiengänge

davon 26 englischsprachig



28 32 11 11 4

Transfer



Highly Cited Researchers

Prof. Dr. Dieter Neher
Prof. Dr. Bernd Müller-Röber

Gemeinsam Berufene:

Prof. Dr. Martin Herold
(Deutsches GeoForschungsZentrum GFZ)

Prof. Dr. Johan Rockström & Prof. Dr. Elmar Kriegler
(Potsdam-Institut für Klimafolgenforschung (PIK))

Prof. Dr. Philipp A. Wigge
(Leibniz-Institut für Gemüse- und Zierpflanzenbau (IGZ))

Förderung des Wissens- und Technologietransfers

Dr. Beate Gall
Dr. Johannes Gurke
Dr. Jule Krüger & Steffen Ramm
Prof. Dr. Katja M. Arndt

Partnerkreis Industrie & Wirtschaft

Partner: 63

Potsdam Transfer

Gründungen: 36
EXIST-Gründungsstipendien: 4
Aktive Patentprojekte: 36
Messeauftritte: 5
Entwicklung von
Forschungskooperationen: 39
Internationale Partnerschaften: 14

UP Transfer GmbH

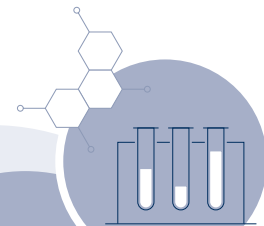
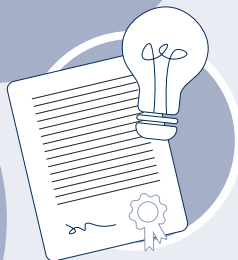
Weiterbildende
Masterstudiengänge: 5

Preise

Guido-Reger-Gründungspreis
Zentrum für emotionale
Gesundheit (ZEGD) GmbH

Ordinary Seafood
(Novelty For Them GmbH)

Technologie-Transferpreis
Dr. Gerold Zeilinger



Potsdam Science Park

innoFSPEC-Transferlabor
GO:IN 1 & 2

Forschung

An-Institute

- ▶ Abraham Geiger Kolleg gGmbH
- ▶ Akademie für Psychotherapie und Interventionsforschung GmbH
- ▶ Evangelisches Institut für Kirchenrecht e.V.
- ▶ Institut für angewandte Familien-, Kindheits- und Jugendforschung e.V.
- ▶ Moses Mendelssohn Zentrum für europäisch-jüdische Studien e.V.
- ▶ Verein Weiterqualifizierung im Bildungsbereich (WiB) e.V.
- ▶ Zacharias Frankel College gGmbH

Universitäre Forschungs- schwerpunkte

- ▶ Cognitive Sciences
- ▶ Data-Centric Sciences
- ▶ Earth and Environmental Systems
- ▶ Evolutionary Systems Biology

Wissenschaftliche Einrichtungen

- ▶ Botanischer Garten
- ▶ Brandenburgisches Zentrum für Medienwissenschaften
- ▶ Forum Religionen im Kontext
- ▶ Hochschulambulanz
- ▶ Kommunalwissenschaftliches Institut
- ▶ MenschenRechtsZentrum
- ▶ Netzwerk Studienqualität Brandenburg
- ▶ Potsdam Graduate School
- ▶ Theodor-Fontane-Archiv
- ▶ Zentrum für Lehrerbildung und Bildungsforschung

Kooperationen mit wissenschaftlichen Einrichtungen der Region

Potsdam Science Park
mit Max-Planck- und
Fraunhofer-Instituten



- ▶ Wissenschaftszentrum Berlin für Sozialforschung (WZB)
- ▶ Helmholtz-Zentrum Berlin
- ▶ Deutsches Institut für Wirtschaftsforschung (DIW) (Berlin)

Leibniz-Institut für
Astrophysik Potsdam
(AIP)

Leibniz-Zentrum
für Agrarlandschafts-
forschung (ZALF) e.V.
(Müncheberg)

Hasso-Plattner-Institut für
Digital Engineering gGmbH

- ▶ Deutsches GeoForschungsZentrum GFZ
- ▶ Potsdam-Institut für Klimafolgenforschung (PIK)
- ▶ Alfred-Wegener-Institut (AWI)

Deutsches
Elektronen-Synchrotron
DESY
(Zeuthen)

Leibniz-Institut für Gemüse- und
Zierpflanzenbau
(IGZ)
(Großbeeren)

Helmholtz-Zentrum
für Umweltforschung
GmbH UFZ
(Leipzig)

Deutsches Institut
für Ernährungsforschung
Potsdam-Rehbrücke (DIFE)

KONTAKT

Universität Potsdam

Am Neuen Palais 10 | 14469 Potsdam
Telefon: 0331 977-1474 | E-Mail: presse@uni-potsdam.de

Herausgeber: Referat für Presse- und Öffentlichkeitsarbeit
der Universität Potsdam

Stand: März 2024

Die Informationen beziehen sich auf das Jahr 2023.

Gestaltung: unicom-berlin.de

Druck: Umweltdruckerei Lokay e.K.



www.blauer-engel.de/uz195

- ressourcenschonend und umweltfreundlich hergestellt
- emissionsarm gedruckt
- überwiegend aus Altpapier

WK9

Dieses Druckerzeugnis wurde mit dem Blauen Engel ausgezeichnet