



Universität Potsdam

# FRANZÖSISCHE, ITALIENISCHE & SPANISCHE PHILOGIE

Bachelor of Arts

# Inhalt des Studiums

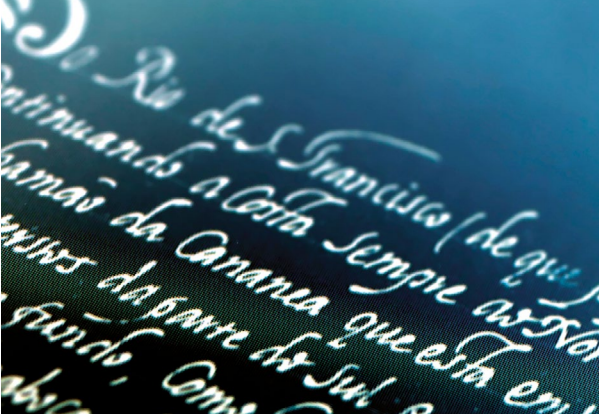
Gegenstand des Studiums ist die französische, spanische bzw. italienische Sprache und die entsprechenden Literaturen und Kulturen. Bei einem Studium der Fächer Französische oder Spanische Philologie findet zudem die regionale Verbreitung dieser Sprachen außerhalb Europas ihren Niederschlag im Lehrangebot des Instituts für Romanistik, so z.B. in literatur-, sprach- und kulturwissenschaftlichen Lehrveranstaltungen zur Frankophonie oder zur Hispanoamerikanistik. Die Fächer Französische, Italienische und Spanische Philologie sind im Bachelorstudiengang sowohl als 1. Fach (90 LP) als auch als 2. Fach (60 LP) wählbar. Auch eine Kombination zweier romanistischer Fächer ist möglich.

## Zukünftige Arbeitsfelder

Durch die erworbenen Sprach-, Literatur- und Kulturkenntnisse und wissenschaftlichen Kompetenzen ist eine zukünftige Beschäftigung in einem international agierenden Unternehmen ebenso denkbar wie die Tätigkeit im Kulturmanagement, in Verlagen und Medien oder in Forschungseinrichtungen. Die berufliche Orientierung wird durch eigene Organisation von Praktika im Laufe des Studiums zusätzlich befördert.

## Studienziel

- Grundlegende Fachkenntnisse in der Literatur-, Sprach- und Kulturwissenschaft unter Berücksichtigung interdisziplinärer und interkultureller Fragestellungen
- Verständnis der Zusammenhänge der gewählten Fachrichtung
- Befähigung zum wissenschaftlichen Arbeiten
- Erwerb der fachlichen Voraussetzungen für weiterführende Masterstudiengänge



## Auslandsstudium

Von den Studierenden wird ein mindestens dreimonatiges Auslandsstudium in einem frankophonen, spanischsprachigen Land bzw. in Italien erwartet. Derzeit unterhält das Institut für Romanistik im Rahmen europäischer Austauschprogramme Kontakte zu mehr als 40 Universitäten, darunter u.a. Montpellier, Pau, Grenoble, Paris, Florenz, Padua, Palermo, Valladolid, Barcelona, Granada und Coimbra.

## Aufbau des Studiums

Das Studium ist modular aufgebaut und umfasst folgende Bereiche:

- Spracherwerb
- Sprachwissenschaft
- Literaturwissenschaft
- Kulturwissenschaft
- Schlüsselkompetenzen

Die Regelstudienzeit beträgt sechs Semester. Der erfolgreiche Abschluss des Bachelorstudiums berechtigt zur Aufnahme eines weiterführenden Masterstudienganges in Potsdam: z.B. Romanische Philologie, Linguistik im Kontext: Erwerb – Kommunikation – Mehrsprachigkeit oder Vergleichende Literatur- und Kunstwissenschaft.

Module	
<b>Spracherwerb</b>	
Phonetik   Grammatik   Hörverstehen und mündlicher Ausdruck   Leseverstehen und schriftlicher Ausdruck	Sprachpraxis 1
Mündlicher Ausdruck   Schriftlicher Ausdruck	Sprachpraxis 2
Übersetzung in die Fremdsprache   Übersetzung ins Deutsche   Fremdsprachige Textproduktion	Sprachpraxis 3
<b>Literaturwissenschaft</b>	
Einführung in die Literaturwissenschaft   Vorlesung	Basismodul Literaturwissenschaft
Seminar 1   Seminar 2   Vorlesung	Aufbaumodul Literaturwissenschaft
<b>Sprachwissenschaft</b>	
Einführung in die Sprachwissenschaft   Empirische Methoden   Sprachwandel und Variation	Basismodul Sprachwissenschaft
Seminar 1   Seminar 2   Kolloquium	Aufbaumodul Sprachwissenschaft
<b>Kulturwissenschaft</b>	
Grundlagen der Kulturwissenschaft   Multiperspektivische Analyse eines kulturellen Phänomens der Romania	Basismodul Kulturwissenschaft
Seminar 1   Seminar 2	Aufbaumodul Kulturwissenschaft
<b>Schlüsselkompetenzen</b>	
Selbstmanagement   Textkompetenz (Literaturwissenschaft)   Techniken wissenschaftlichen Arbeitens und Präsentation (Literaturwissenschaft)   Grundlagen der Sprachbeschreibung (Sprachwissenschaft)	Fachintegrative akademische Grundkompetenzen
<b>Lesekenntnisse in einer weiteren romanischen Sprache</b>	
Aneignung von Lesekenntnissen in einer zweiten romanischen Sprache in kontrastierender Perspektive: Angebot spezieller Lehrveranstaltungen	Lesesprache
<b>Latein</b>	
Studierende im Erstfach, die keine grundlegenden Lateinkenntnisse nachweisen können, belegen einen einmaligen spezifischen Kurs „Latein für Romanistik“ (6 LP) im Rahmen der berufsfeldspezifischen Schlüsselkompetenzen	Berufsfeldspezifische Kompetenzen

# Zugangsvoraussetzungen

Voraussetzungen für das Studium an der Universität Potsdam sind:

- die allgemeine Hochschulreife oder ein als gleichwertig anerkannter Abschluss,
- der Nachweis der Eignungsprüfung zur Feststellung einer besonderen Sprachkompetenz oder eines Äquivalenznachweises (gemäß EPO Romanistik).

Studierende ohne Vorkenntnisse der französischen, italienischen oder spanischen Sprache bzw. mit geringen Sprachkenntnissen haben die Möglichkeit, grundlegende Kenntnisse im Rahmen der Orientierungsphase des Ein-Fach-Bachelors Philologische Studien (mit Orientierungsphase) zu erwerben.

## Bewerbung und Immatrikulation

Aktuelle Informationen zu bestehenden Zulassungsbeschränkungen sowie zum aktuellen Bewerbungs- und Immatrikulationsverfahren finden Sie unter:

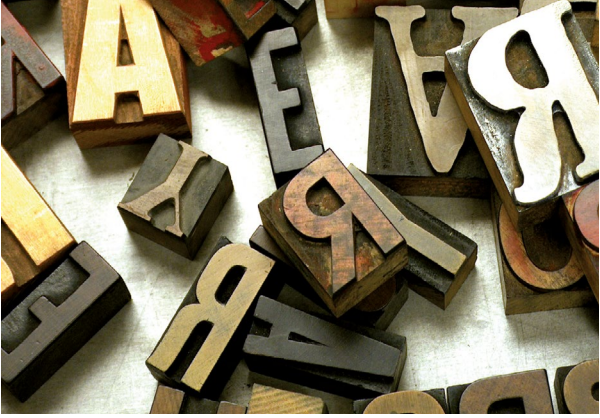
[www.uni-potsdam.de/studium/zugang](http://www.uni-potsdam.de/studium/zugang)

## Weitere Informationen

Das Institut für Romanistik an der Universität Potsdam sowie Hinweise zu aktuellen Forschungsprojekten und das vollständige Personalverzeichnis finden Sie unter:

[www.uni-potsdam.de/romanistik/](http://www.uni-potsdam.de/romanistik/)

Die Studienordnung unter: [www.uni-potsdam.de/studium/konkret/rechtsgrundlagen/studienordnungen](http://www.uni-potsdam.de/studium/konkret/rechtsgrundlagen/studienordnungen)



## Beratungsmöglichkeiten/Kontakt

### Studienfachberatung Bachelorstudiengang

Die Studienfachberatung ist für Sie da.

Hier finden Sie den aktuellen Kontakt:

*[www.uni-potsdam.de/studium/beratung/  
studienfachberatung/romanistik](http://www.uni-potsdam.de/studium/beratung/studienfachberatung/romanistik)*



### Zentrale Studienberatung

Campus Am Neuen Palais, Haus o8

Telefon: +49 331 977-1715

E-Mail: [studienberatung@uni-potsdam.de](mailto:studienberatung@uni-potsdam.de)

*[www.uni-potsdam.de/zsb](http://www.uni-potsdam.de/zsb)*



Stand: Mai 2024

Bildquellen: adobe.stock - standret (Titelseite),

Stock.xchng - Clix (Innenseite 2), Stock.xchng - Daino\_16 (Außenseite 2)