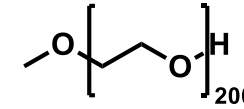


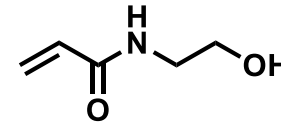
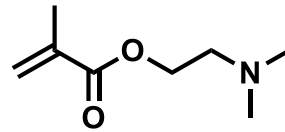
# Aufgaben - BCP

- Bestimmen Sie die Konturlänge des folgenden Polymers

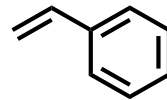


- Schlagen Sie eine Strategie vor um aus den folgenden Monomeren ein Blockcopolymer herzustellen. Begründen Sie die Vorgehensweise.

A) RAFT Polym.



B) Anionische Polym



- Welche Volumenanteile von hydrophobem/hydrophilem Block in einem amphiphilen Blockcopolymer werden benötigt, um in wässrigem Medium Vesikel zu erhalten? Begründen Sie Ihre Entscheidung.