

Und was
machste dann
damit?

*Tipps und Impulse für die berufliche
Orientierung für
Studienanfänger:innen der
Geisteswissenschaften*



**Berufsorientierung für
Geisteswissenschaftler:innen**

Agenda

- Sie müssen sich entscheiden...
- Selbstreflexion als Schlüssel zum Erfolg
- Zur Fülle der Optionen
- Das Potenzial der Studienzeit richtig nutzen
- Zur Fülle der Ressourcen
- Und wie geht es nun weiter?

Sie müssen sich
entscheiden

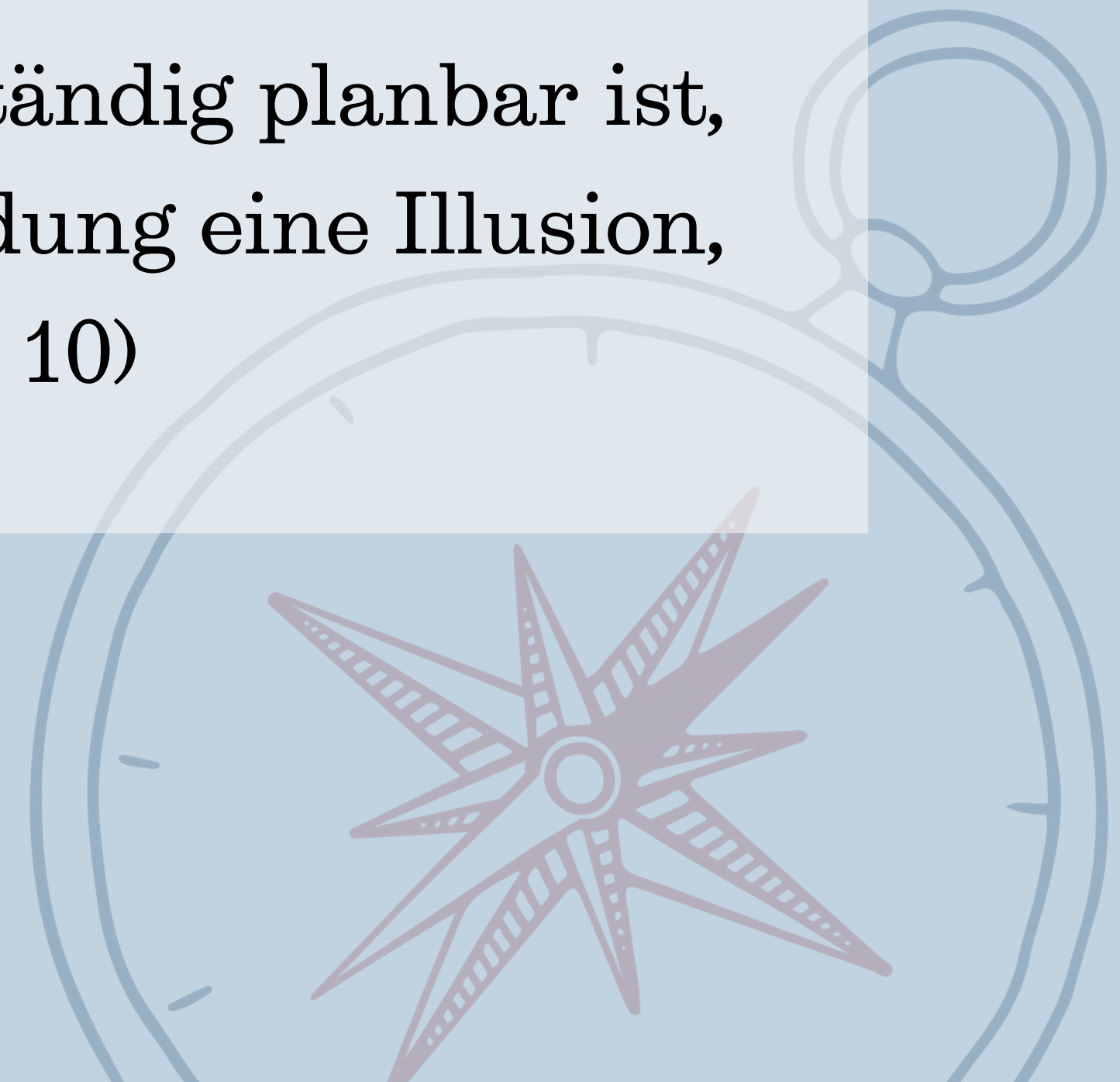
Aber wann?

Und wie?

Und wofür eigentlich?

Mythos 1: Es gibt 'die eine' richtige Entscheidung

“Da sich Entscheidungen auf die Zukunft beziehen und diese nicht vollständig planbar ist, ist die ‘einzig wahre’ Entscheidung eine Illusion, die uns hemmt.” (Yu & Mielke 10)



Mythos 2: Du musst dich entscheiden

“*Müssen* kann Widerstand erzeugen (...): ‘Wenn ich etwas muss, *will* ich es schon mal gar nicht.’”
(Yu & Mielke 11)

“Es ist manchmal sinnvoll, aus dem “Müssen” ein “Können” zu machen und so die Gestaltungsmöglichkeiten der Situation in den Blick zu nehmen.” (Yu & Mielke 11)

Mythos 3: Das Entweder-Oder zwischen Kopf und Bauch

“Forschungen haben gezeigt, dass die Intuition in komplexen Situationen ein wichtiger Aspekt der Entscheidungsfindung ist; hierfür ist jedoch (auch unbewusstes) Wissen die Voraussetzung.” (Yu & Mielke 12)

“In erster Linie ist es wichtig zu schauen, dass ihr auf eure eigenen Werte und Wünsche vertraut.” (Yu & Mielke 14)

Mythos 4: Entscheidungen können nicht rückgängig gemacht werden

“Umso mehr eine Entscheidung manchmal herausgezögert wird, desto wahrscheinlicher ist es, dass diese (passiv) getroffen wird - beispielsweise wenn Fristen verstreichen.” (Yu & Mielke 15)

“Betrachten Sie Entscheidungen als vorläufig oder als Test, verlieren diese ihren Schrecken.” (Yu & Mielke 15)

Mythos 5: Ich bin allein mit dieser Entscheidung

“Sie sind [...] nicht allein, denn es entscheiden sich alle Menschen jeden Tag aufs Neue für oder gegen etwas [...] je nach Geschmack, Werten, Kontext und Situation.” (Yu & Mielke 16)

“Auf dem Weg zu diesen Entscheidungen können andere Menschen Sie unterstützen, beraten und begleiten - von der Zentralen Studienberatung und Studienfachberatung über Kommiliton:innen bis zu Freund:innen und Familie.” (Yu & Mielke 16)

Entscheiden

Workbook zum Thema “Entscheidungskompetenz”



Selbstreflexion
als Schlüssel
zum Erfolg

Wer in sich geht, kann mehr aus sich herausholen.

- Ernst Ferstl

Selbstreflexion

- 'Freewriting' zum Thema "(berufliche) Zukunft", d.h. für eine bestimmte Zeit (z.B. 5 oder 10 Minuten) schreibt ihr alles auf, was euch dazu einfällt bzw. was ihr euch diesbezüglich wünscht.
- Man nimmt konkrete Fragen zu Hilfe, die den Reflexionsprozess steuern. Diese Methode kann helfen, wenn man sich vom Thema überfordert oder überwältigt fühlt.

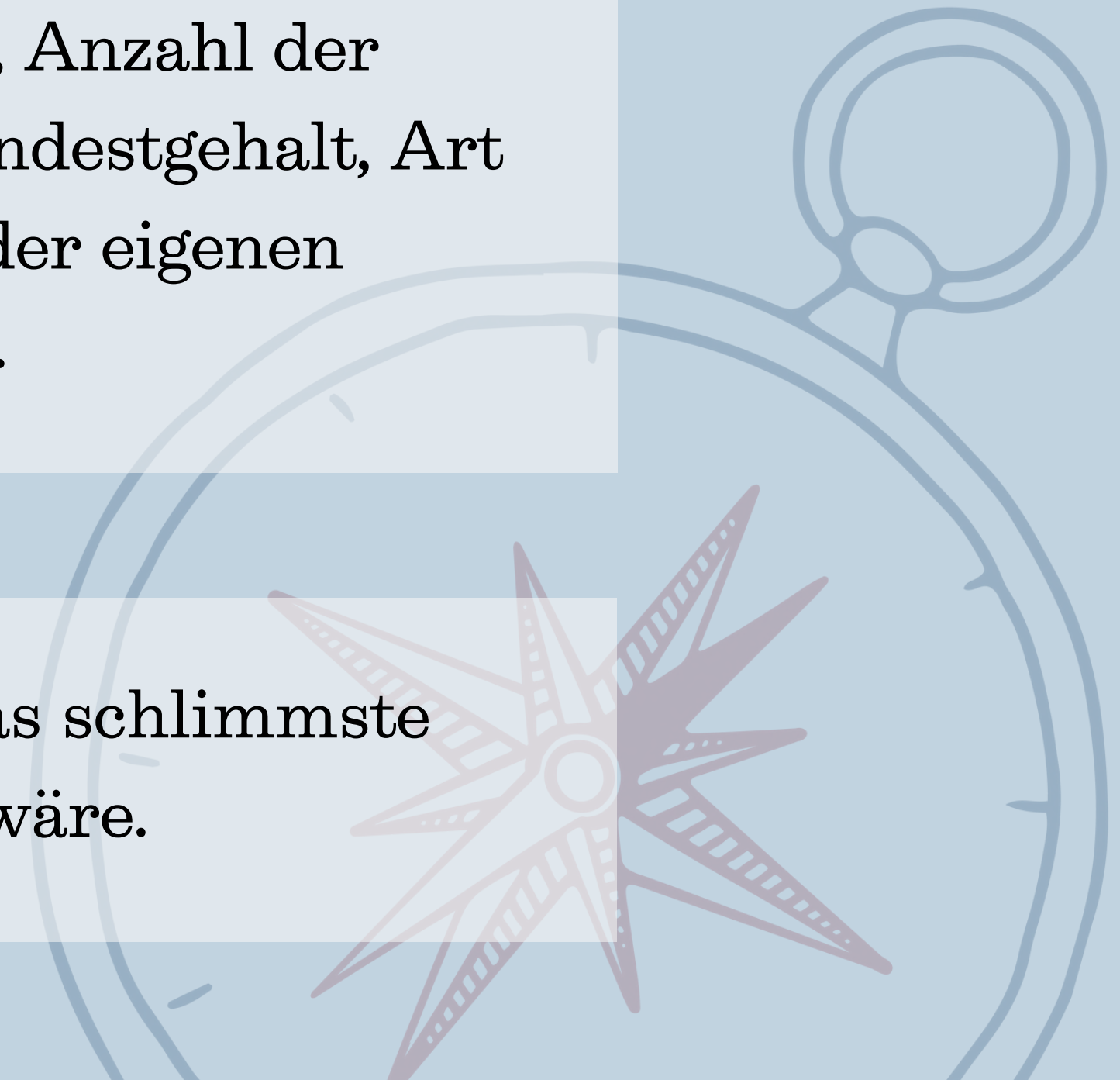
Selbstreflexion

- Was ist mir im Bezug auf das Berufliche wichtig?
- Was ist mir im Bezug auf das Private wichtig?
- Wo bin ich kompromissbereit, wo möchte ich keine Abstriche machen?
- Was sind evtl. bereits Erfahrungen, die ich gemacht hab (positiv/negativ), die meinen Ausblick auf den Beruf/die Arbeit nach dem Studium beeinflussen?
- In einer idealen Welt, wie sähe meine perfekte Stelle/mein perfekter Beruf aus? Was zeichnet sie/ihn aus? Wie wäre die Jobbezeichnung?

Der ideale Job / Kopfstand-Übung

Überlegen Sie sich, wie Ihr idealer Job und Arbeitsplatz aussehen würde. Beachten Sie dabei Aspekte wie Büro/Home Office, Anzahl der wöchentlichen Arbeitsstunden, Mindestgehalt, Art der Aufgaben, Level/Umfang der eigenen Verantwortung, etc.

Alternativ: Überlegen Sie, was das schlimmste Arbeitsszenario für Sie wäre.



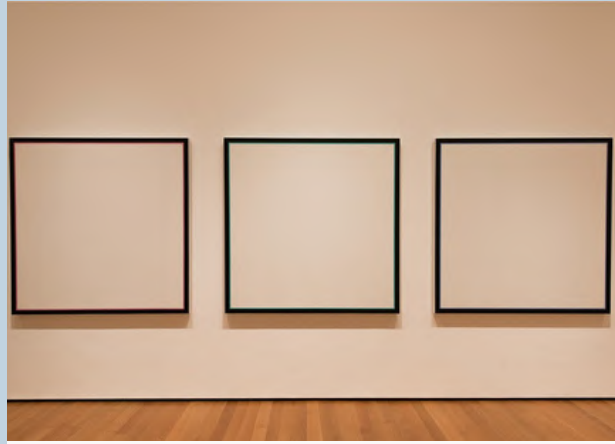
Zur Fülle der Optionen

*Mögliche Berufsfelder und
Arbeitsbereiche*

Berufsfelder



Antidiskriminierungs-,
Gleichstellungs- &
Inklusionsarbeit



Ausstellungsarbeit



Bildungsmanagement



Archiv- &
Dokumentationswesen



Entwicklungs-
zusammenarbeit



Campaigning

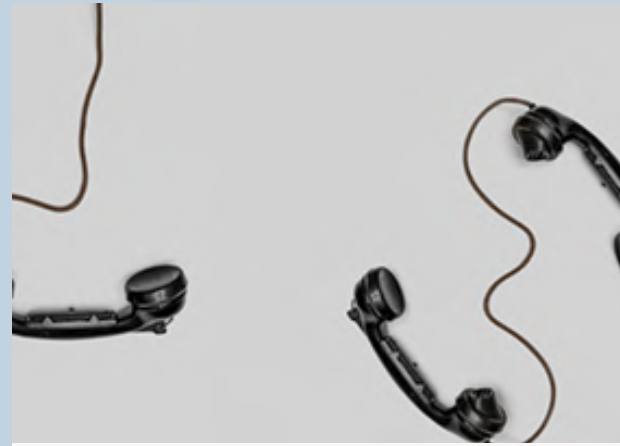


Intendanz &
künstlerische Leitung

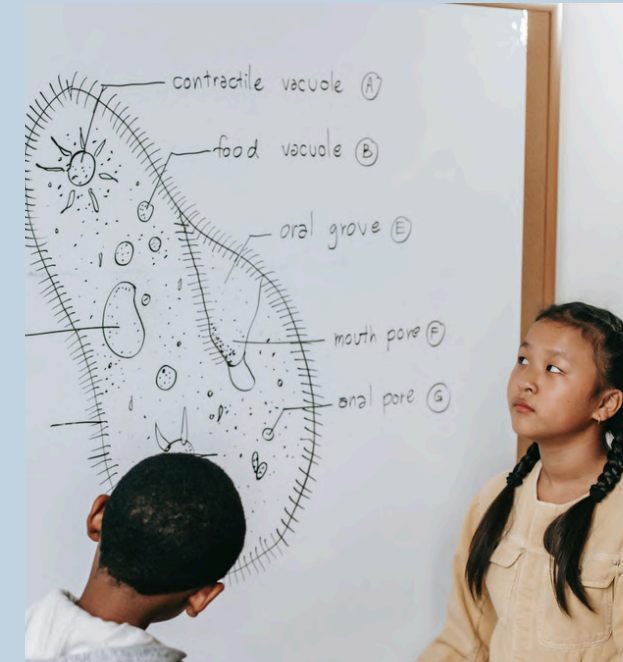
Berufswelder



Internationale-, EU-Organisationen & Auswärtiges Amt



Kommunikationsberatung



Lernmittelgestaltung & Schulbuchredaktion



Journalismus



Kulturmanagement



Lehramt & außerschulische Bildung



Öffentlicher Dienst & Verwaltung

Berufsfelder



Partei-, Parlaments- und Ministerialarbeit



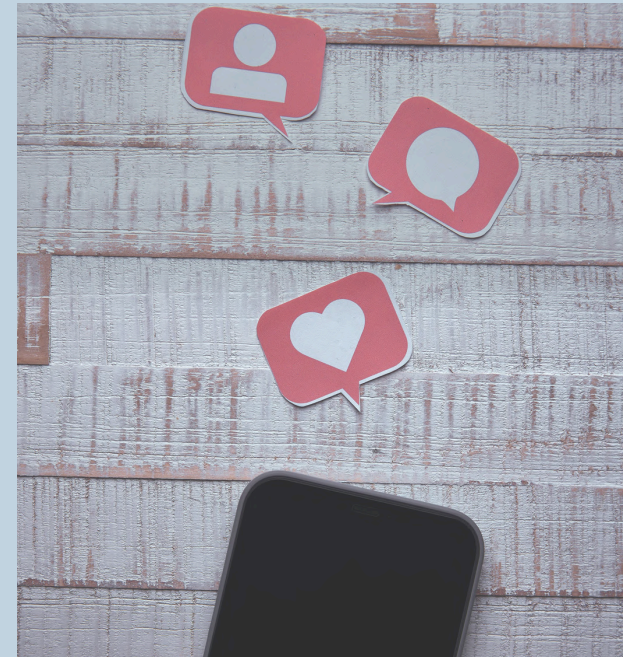
Projektmanagement



Public Relations (PR)



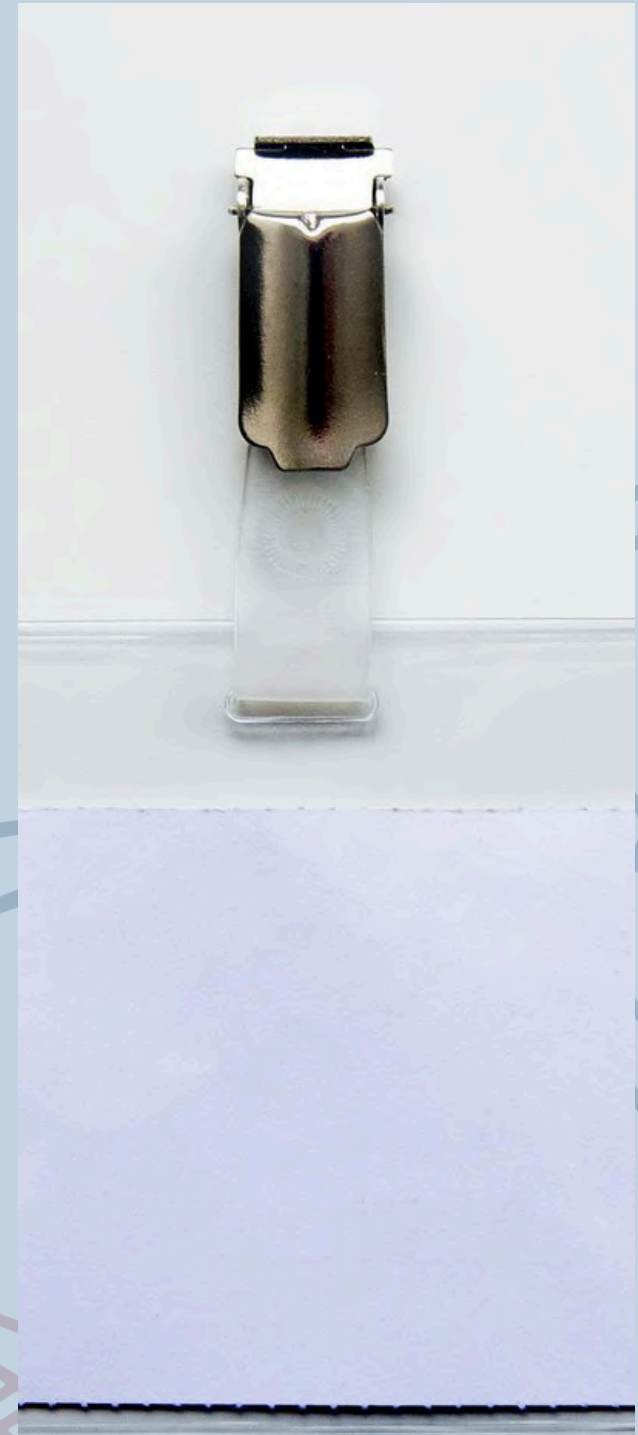
Redenschreiben/
Ghostwriting



Social Media- & Community Management



Unternehmensberatung



Veranstaltungsplanung /
Eventmanagement

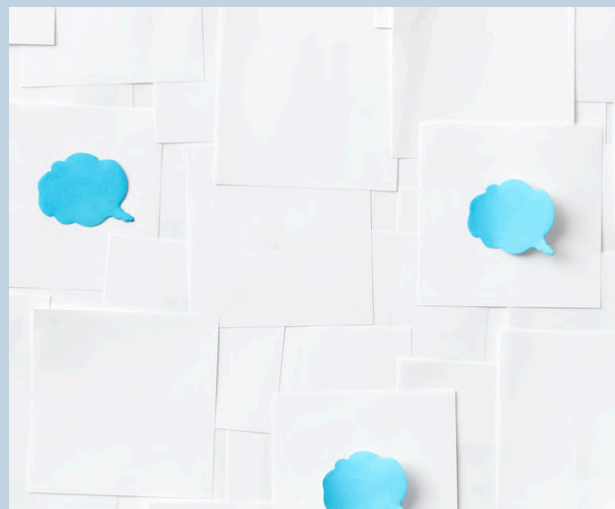
Berufsfelder

DOUBT

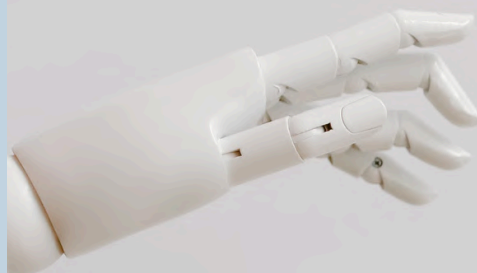
Wissenschaft und
Forschung



Wissenschafts-
management



Wissenschafts-
kommunikation



Wissens- und
Technologietransfer



Berufsfeldseiten des
Career Service der
Universität Potsdam

Das Potenzial der
Studienzeit
richtig nutzen



Optionen

Trainings &
Seminare

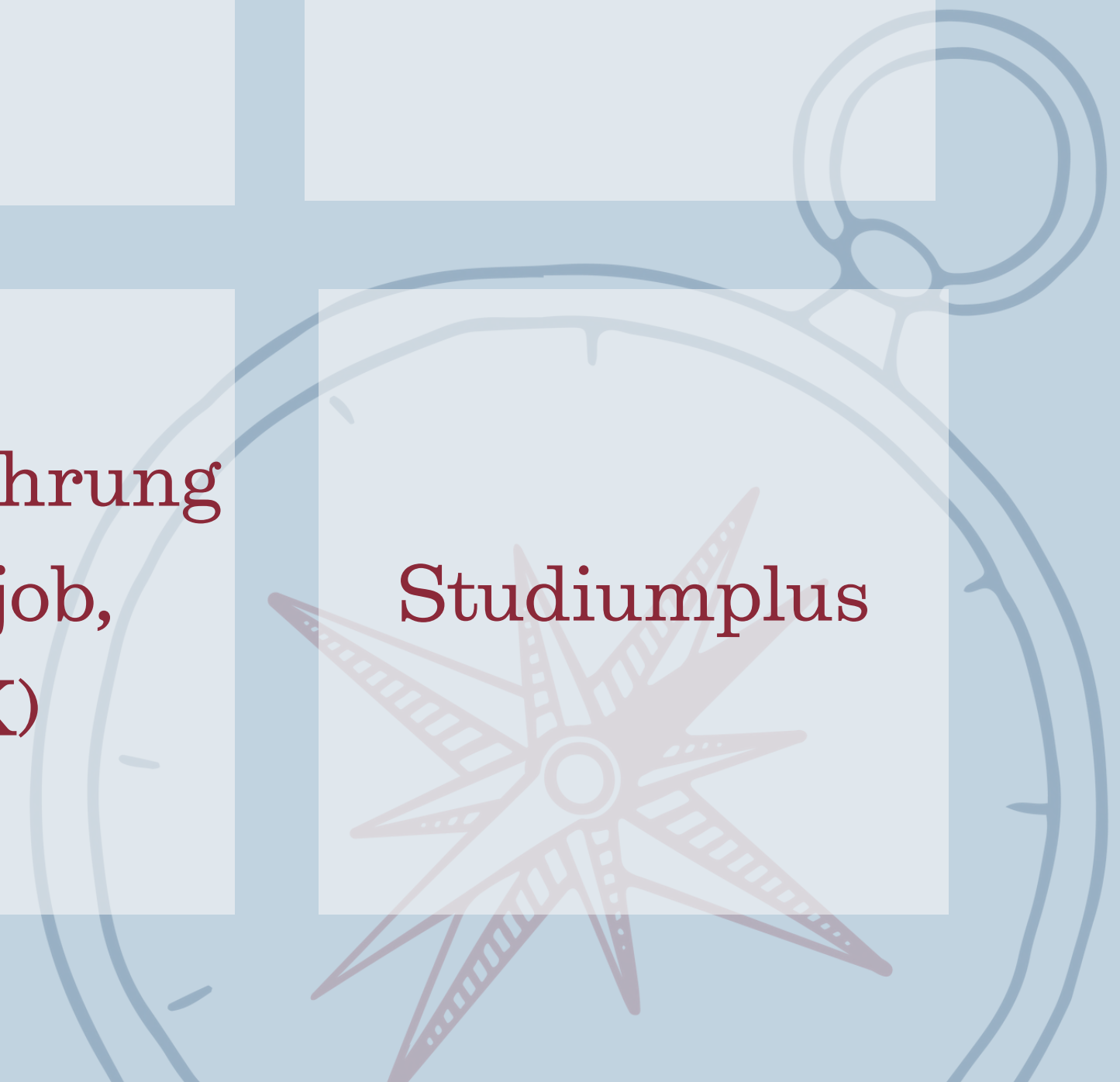
Praktika

Auslands-
praktikum

Auslands-
semester

Praxiserfahrung
(Nebenjob,
WHK)

Studiumplus



Optionen

Buddy-
Programm

Praxiseinblicke

studentische
Partizipation

Ehrenamt

...



Zur Fülle der Ressourcen

*Angebote der Universität zur
Unterstützung bei der beruflichen
Orientierung*

Berufsfeldseiten des Career Service



Sonstige Angebote des Career Service

- Beratung & Bewerbungsunterlagencheck
- Crashkurse zum Thema Bewerbungsunterlagen
- Trainings & Seminare u.a. zu Themen wie
Projektmanagement oder Netzwerken ohne Vitamin B
- Praxisportal mit Stellenbörse, Praktisches zum
Praktikum, Bewerbungstipps und Orientierungshilfen

Angebote der Berufsorientierung für Geisteswissenschaftler:innen

- individuelle Beratungen auch über einen längeren Zeitraum
- Perspektivveranstaltungen zu diversen Berufsfeldern
- Workshops zu verschiedenen Themen und für alle Studienphasen

Und wie geht
es nun
weiter?

*Ansprechpartner:innen und weitere
Informationsmöglichkeiten*

Ansprechpartner:innen

Zentrale Studienberatung



Studienfachberater:innen

Informationen

Studienangebot
Philosophische Fakultät



Orientierungsphase UP^ograde

Kontakt



Berufsorientierung für Geisteswissenschaftler:innen

Stephanie Sumner, M.A.

juerries@uni-potsdam.de

0331-977 4043

Haus 11, Raum 2.23

Am Neuen Palais 10

14469 Potsdam



Yu, Vera und Lucas Mielke. *Entscheiden - Ein Workbook zur
Entscheidungskompetenz*. Zentrale Studienberatung
Universität Potsdam, 2023.

