

## **Impressum**

Herausgeber:  
Universität Potsdam  
Der Präsident  
Am Neuen Palais 10  
14469 Potsdam

Redaktion:  
Präsidialamt

Druck:  
Zentrale Abteilung/Audiovisuelle Zentrum

Printauflage:  
30 Exemplare

© 2017 Universität Potsdam

<b>1. Daten und Zahlen – Hochschulfinanzierung</b>	<b>2 - 4</b>	<b>4. Daten und Zahlen – Forschung</b>	<b>11 – 21</b>
<hr/>			
Entwicklung der Studierendenzahlen, des Budgets und Entwicklung des Budgets	2	Anteil der DFG- und Bundesmittel an der Entwicklung der Gesamteinnahmen	11
Entwicklung des Budgets je Studierender	3	Anteil der DFG- und Bundesmittel an der Entwicklung der Drittmittel-Einnahmen	11
Hochschulfinanzierung Brandenburg – Vergleich Deutschland	4	Entwicklung der Zahl der bestandenen Promotionen und Habilitationen	12
<b>2. Daten und Zahlen – Ressourcen</b>	<b>5 – 6</b>	Promotionen je Professur im Vergleich zum Bund (=100%)	12
<hr/>			
Haushaltsvolumen der UP	5	Verteilung der Projekte aus koordinierten Programmen an der UP	13
Beschäftigte der UP	5	Projekte aus koordinierten Programmen	14
Berufungen der UP	5	Forschungsverbünde der UP	16
Stellen für Professorinnen und Professoren und deren Besetzung	6	Laufende EU Projekte an der Universität Potsdam aus koordinierten Programmen	17
Gemeinsame Berufungen nach Fakultät	6	Drittmittel je Professur	19
<b>3. Daten und Zahlen – Lehre und Studium</b>	<b>7 – 10</b>	Nachwuchsförderung	20
<hr/>			
Entwicklung der Studierenden- und Studienanfängerzahlen an der UP	7		
Auslastung	7		
Bewerbungen und Studienplätze	7		
Entwicklung der Zahl der bestandenen Abschlussprüfungen	8		
Bestandene Abschlussprüfungen bezogen auf das Basisjahr 2005	9		
Entwicklung der Abschlussprüfungen UP, Land Brandenburg und Deutschland gesamt	9		
Absolventen je wiss. Personal im Vergleich zum Bund (=100%)	10		



## 1. Daten und Zahlen – Hochschulfinanzierung

### Entwicklung der Studierendenzahlen, des Budgets und Entwicklung des Budgets je Studierenden

Angaben in Mio. Euro	2007	2008	2009	2010	2011	2012	2013	2014	2015	2016
Wirtschaftsplan <sup>1)</sup>	89,1	88,7	93,6	101,7	104,8	101,7	101,1	106,2	111,7	115,9
Sondermittel	4,5	4,9	4,4	4,9	5,5	5,5	8,2	10,4	9,8	10,6
Hochschulpakt 2020	0,8	1,8	2,1	2,5	4,8	10,7	14,5	17,2	12,1	16,2
Budget gesamt (nominal)	94,4	95,4	100,1	109,1	115,1	117,2	123,8	131,8	133,7	142,7
Verbraucherpreisindex Land Brandenburg (2010 $\triangleq$ 100) <sup>2)</sup>	96,7	99,0	99,1	100,0	101,9	103,8	105,2	106,2	106,3	108,7
Entwicklung des Verbraucherpreisindex Land Brandenburg gegenüber 2005 <sup>3)</sup>	3,9%	6,3%	6,4%	7,4%	9,5%	11,5%	13,0%	14,1%	14,2%	16,8%
Steigerung in Mio. € bezogen auf Basisjahr 2005	3,4	6,0	6,1	7,4	10,3	13,2	15,2	17,4	19,0	22,4
Budget preisbereinigt (bezogen auf das Jahr 2005)	91,0	89,4	94,0	101,6	104,8	104,0	108,6	116,4	114,7	120,3

1) Einschl. Personalverstärkungsmittel (PVM); ab 2012 mit Berücksichtigung der Globalen Minderausgabe (GMA)

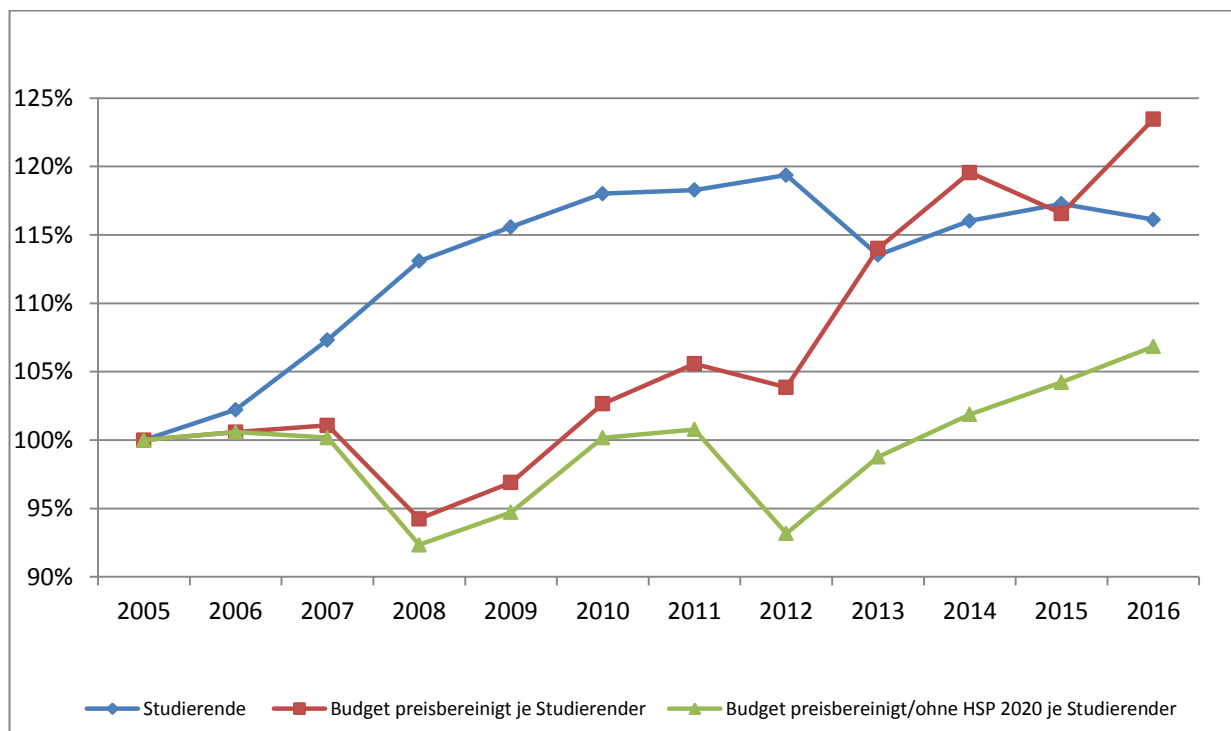
2) Quelle AfS, Statistischer Bericht M I 2 – m 12/2016, Tabelle 7, S. 18

3) berechnet auf der Basis der Daten der Quelle AfS, Statistischer Bericht M I 2 – m 12/2016, Tabelle 7, S. 18

Studierende gesamt (jeweils WiSe)	17.592	17.982	18.880	19.894	20.332	20.760	20.808	20.999	19.972	20.411	20.630	20.428
<b>Nominale Relationen (Angaben in Euro)</b>												
Budget gesamt je Studierenden	4.769	4.877	5.000	4.795	4.923	5.253	5.531	5.583	6.200	6.555	6.478	6.984
Budget ohne HSP 2020 je Studierenden	4.769	4.877	4.958	4.705	4.820	5.135	5.302	5.074	5.474	5.713	5.890	6.192
<b>Reale Relationen (Angaben in Euro)</b>												
Budget preisbereinigt je Studierenden	4.769	4.797	4.820	4.495	4.621	4.896	5.035	4.953	5.437	5.702	5.559	5.888
Budget preisbereinigt und ohne HSP 2020 je Studierenden	4.769	4.797	4.778	4.404	4.518	4.778	4.807	4.444	4.711	4.859	4.971	5.095

## 1. Daten und Zahlen – Hochschulfinanzierung

### Entwicklung des Budgets je Studierender bezogen auf das Basisjahr 2005



## 1. Daten und Zahlen – Hochschulfinanzierung

### Hochschulfinanzierung Brandenburg – Vergleich Deutschland

Laufende Ausgaben (Grundmittel) der öffentlichen Haushalte 2015					
		Deutschland Länder insgesamt	Brandenburg	%	Platzierung BB von 16 Ländern
<b>Ausgaben Grundmittel (Euro)</b>	je Einwohner	288	122	42%	16.
<b>Ausgaben Grundmittel (%)</b>	Anteil am BIP	0,8	0,5	60%	16.
<b>Ausgaben Grundmittel (%)</b>	Anteil am Gesamtetat 1 <sup>)</sup>	10	2,3	23%	16.

Quelle: Bildungsfinanzbericht 2016: vorläufiges Ist 2015; Tab. 2.3, Tab. 3.3, Tab 4.3 [Körperschaftsgruppe Staat]

1) Gesamtetat: Unmittelbare Ausgaben von Bund, Ländern und Gemeinden

Laufende Ausgaben (Grundmittel) 2014						
		Deutschland Länder insgesamt	Brandenburg	%	Platzierung BB von 16 Ländern	UP
<b>laufende Ausgaben (Grundmittel) f. Lehre u. Forschung (T€)</b>	je Studierenden	6,95	7,11	102%	10.	6,1
	je Professor	577	490	85%	13.	526,1
<b>Drittmittleinnahmen (T€)</b>	je Professor	256	170	66%	14.	205,5
<b>Drittmittleinnahmen (T€)</b>	je 1000€ lfd. Grundmittel	0,44	0,35	80%	14.	0,48

Quelle: Deutschland, Brandenburg: Stat. Bundesamt, Monetäre Kennzahlen 2014, Pkt. 2.3.1 : Universitäten in Trägerschaft der Länder (ohne med. Einrichtungen) U Potsdam: Stat. Bundesamt, Fachserie 11 Reihe 4.3.2 Einzelhochschulen; Neuberechnung der lfd. Ausgaben (Grundmittel) ab 2011: ohne Investitionen, ohne Mieten und Pachten, einschl. Versorgungszuschläge für Beamte Universitäten, Päd. und Theol. Hochschulen in Trägerschaft der Länder (ohne medizinische Einrichtungen an Universitäten)

## 2. Daten und Zahlen – Ressourcen

### Haushaltsvolumen der Universität Potsdam

	2010	2011	2012	2013	2014	2015	2016
<b>Budget (Wirtschaftsplan)</b>	101,7	103,1	101,0	101,0	103,5	106,2	115,9
<b>Sondermittel</b>	12,1	15,1	16,3	22,6	27,6	23,3	26,8
<b>Großgeräte</b>	1,1	2,8	0	1,5	0,5	0,4	0,6
<b>Bau</b>	16,1	17,2	17,6	16,9	8,7	8,4	4,6
<b>Drittmittel-Einnahmen</b>	37,2	44,0	49,7	51,4	49,5	56,5	51,0

### Beschäftigte der Universität Potsdam

	2010	2011	2012	2013	2014	2015	2016
<b>Finanzierung aus HH</b>	1.359	1.358	1.369	1.376	1.394	1.392	1.454
<b>Professuren (ohne gem. Berufungen)<sup>1)</sup></b>	205	219	212	220	229	239	243
<b>Wiss. Beschäftigte<sup>2)</sup></b>	468	464	486	484	475	475	468
<b>Nichtwiss. Beschäftigte<sup>2)</sup></b>	686	675	671	672	690	678	743
<b>Finanzierung aus Dritt- und Sondermitteln<sup>3)</sup></b>	468	513	555	542	576	667	708
<b>Besetzte Gemeinsame Berufungen</b>	49	44	51	54	54	67	69

1) einschl. Vertreter und fremdfinanzierte Professuren

2) Angaben in VZÄ, Stichtag 01.10. d.J., ab 2016 Stichtag 01.12.

3) einschließlich Sondermittel des Landes, Angaben in VZÄ, Stichtag 01.10. d.J., ab 2016 Stichtag 01.12.

### Berufungen (mit gemeinsamen Berufungen)

	2010	2011	2012	2013	2014	2015	2016
<b>Neuberufungen</b>	29	28	19	24	22	27	25
<b>davon Frauen</b>	12	10	7	9	8	9	10
<b>erfolgreiche Bleibeverhandlungen</b>	4	2	4	4	7	2	4
<b>z.Z. im Verfahren befindlich</b>	./.	63	73	71	78	75	71

## 2. Daten und Zahlen – Ressourcen

### Stellen für Professorinnen und Professoren<sup>1)</sup> und deren Besetzung (ohne Juniorprofessoren, ohne gemeinsame Berufungen)

Fakultät	2012	dav. bes.	2013	dav. bes.	2014	dav. bes.	2015	dav. bes.	2016	dav. bes.
Juristische Fakultät	16	16	16	16	16	16	16	16	16	16
Philosophische Fakultät	44	44	46	45	47	45	47	42	47	43
Humanwiss. Fakultät	45	44	50	49	48	47	48	42	48	44
Wirtschafts- u. Sozialwiss. Fakultät	23	23	24	24	25	24	26	24	26	22
Mathematisch-Naturwiss. Fakultät	79	75	78	77	78	77	78	72	78	77
<b>Fakultäten gesamt</b>	<b>207</b>	<b>202</b>	<b>214</b>	<b>211</b>	<b>214</b>	<b>209</b>	<b>215</b>	<b>196</b>	<b>215</b>	<b>202</b>

1) zugewiesene HH-Stellen; Stichtag 01.12. d.J. und deren Besetzung (einschl. Vertretung), ab 2016 lt. Strukturplan 01.07.2015 und Besetzung am Stichtag 01.12.2016

### Gemeinsame Berufungen einschl. Juniorprofessuren

Fakultät	2010	2011	2012	2013	2014	2015	2016
Juristische Fakultät	0	0	0	0	0	0	0
Philosophische Fakultät	0	1	1	1	2	2	3
Humanwiss. Fakultät	0	0	0	0	0	0	0
Wirtschafts- u. Sozialwiss. Fakultät	2	2	2	2	2	2	3
Mathematisch-Naturwiss. Fakultät	47	41	48	50	50	63	63
<b>Fakultäten gesamt</b>	<b>49</b>	<b>44</b>	<b>51</b>	<b>53</b>	<b>54</b>	<b>67</b>	<b>69</b>

Besetzungsstand am Stichtag 01.10. d.J., ab 2016 Stichtag 01.12.



### 3. Daten und Zahlen – Lehre und Studium

#### Entwicklung der Studierenden- und Studienanfängerzahlen an der Universität Potsdam

	2010/11	2011/12	2012/13	2013/14	2014/15	2015/16	2016/17
<b>Studierende</b>	20.763	20.809	20.999	19.972	20.411	20.630	20.428
<b>Frauenanteil</b>	58%	58%	58%	58%	59%	58%	57%
<b>Ausländeranteil</b>	10%	10%	11%	11%	11%	11%	11%
<b>1. Fachsemester</b>	4.897	4.867	5.340	4.761	5.203	5.189	4.973
<b>1. Hochschulsesemester</b>	3.195	3.149	3.353	2.564	2.906	2.897	2.667

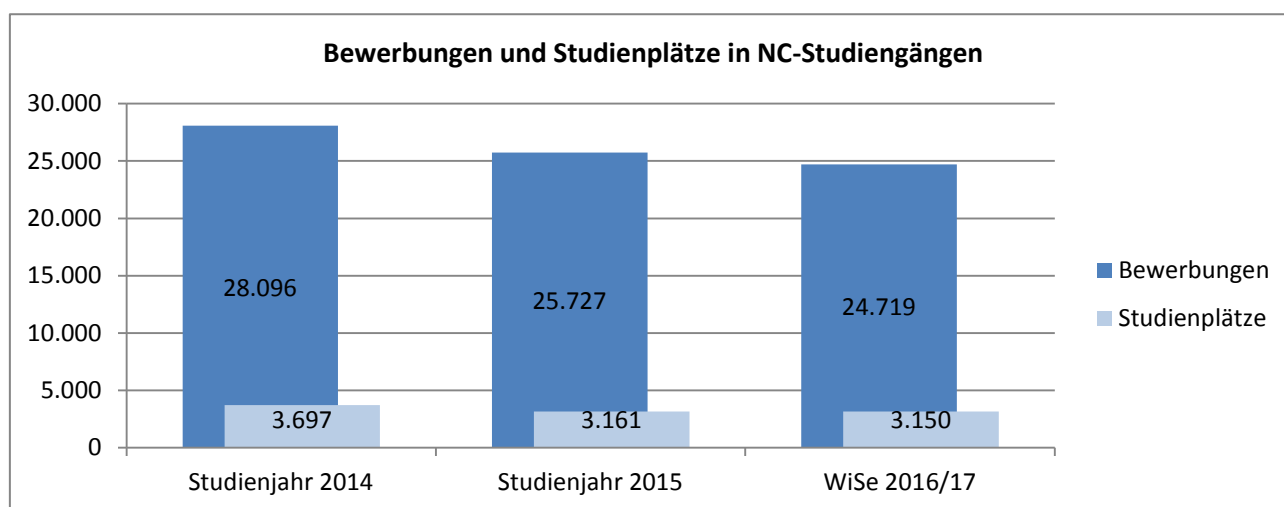
#### Auslastung

	WiSe 2012/13	WiSe 2013/14	WiSe 2014/15	WiSe 2015/16	WiSe 2016/17
<b>- personalbezogene</b>	105%	102%	107%	105%	104%
<b>- räumliche</b>	151%	136%	137%	146%	Noch keine Angaben.
<b>- flächenbezogene Studienplätze</b>	8.252	8.771	8.850	8.179	Noch keine Angaben.

#### Bewerbungen und Studienplätze: 1. Fachsemester; zulassungsbeschränkte Studiengänge (NC)

Art der Zulassungsbeschränkung	Studienjahr 2014		Studienjahr 2016		WiSe 2016/17	
	Studien- plätze	Bewer- bungen	Studien- plätze	Bewer- bungen	Studien- plätze	Bewer- bungen
<b>Summe Studiengänge mit örtlicher Zulassungsbeschränkung (ohne DoSV + Eignungsprüfung)</b>	<b>3.101</b>	<b>23.106</b>	<b>2.401</b>	<b>18.683</b>	<b>1.675</b>	<b>13.225</b>
davon:						
Bachelor	1.594	13.524	970	8.982	565	3.382
Master (konsekutiv)	732	2.820	656	2.778	410	3.027
Bachelor Lehramt	775	6.762	775	6.923	700	6.816
<b>Summe DoSV-Studiengänge (ohne Eignungsprüfung)</b>	<b>501</b>	<b>4.724</b>	<b>580</b>	<b>6.502</b>	<b>1.290</b>	<b>10.760</b>
<b>Summe Studiengänge mit Eignungsprüfung (nur NC)</b>	<b>95</b>	<b>266</b>	<b>180</b>	<b>542</b>	<b>185</b>	<b>734</b>
davon:						
Bachelor	30	93	25	81	25	91
Bachelor Lehramt	65	173	155	461	160	643
<b>Summe aller zulassungsbeschränkter Studiengänge</b>	<b>3.697</b>	<b>28.096</b>	<b>3.161</b>	<b>25.727</b>	<b>3.150</b>	<b>24.719</b>

### 3. Daten und Zahlen – Lehre und Studium



#### Entwicklung der Zahl der bestandenen Abschlussprüfungen (nach 1. Fach)

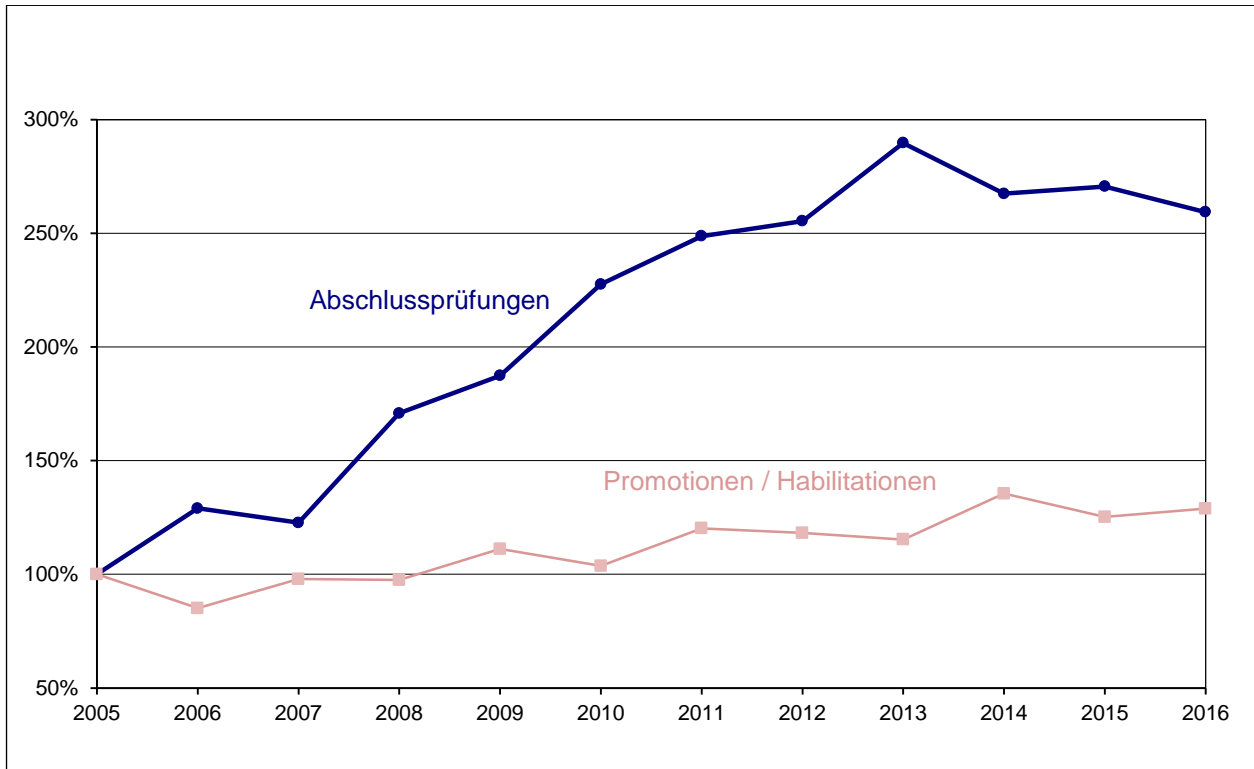
	2010	2011	2012	2013	2014	2015	2016
<b>1. Juristische Prüfung</b>	144	121	133	159	150	155	203
Diplom	720	640	483	302	216	122	90
Magister <sup>1)</sup>	324	317	239	295	194	110	51
Bachelor (1Fach)	280	422	475	680	625	736	799
Bachelor (2Fach)	303	426	575	527	438	420	339
Master (ohne Lehramt)	97	207	333	545	794	849	899
Lehramt gesamt	930	927	903	1.055	872	936	809
<b>Davon:</b>							
Lehramt Staatsexamen	291	175	87	148	23	9	6
Lehramt Bachelor	440	426	440	531	462	486	397
Lehramt Master	199	326	376	376	387	441	406
Zertifikat (DaF) <sup>2)</sup>	1			1			
<b>SUMME</b>	2.799	3.060	3.141	3.564	3.289	3.328	3.190
<b>Frauenanteil:</b>	64%	64%	65%	67%	63%	62%	62%

1) einschl. Magister Legum

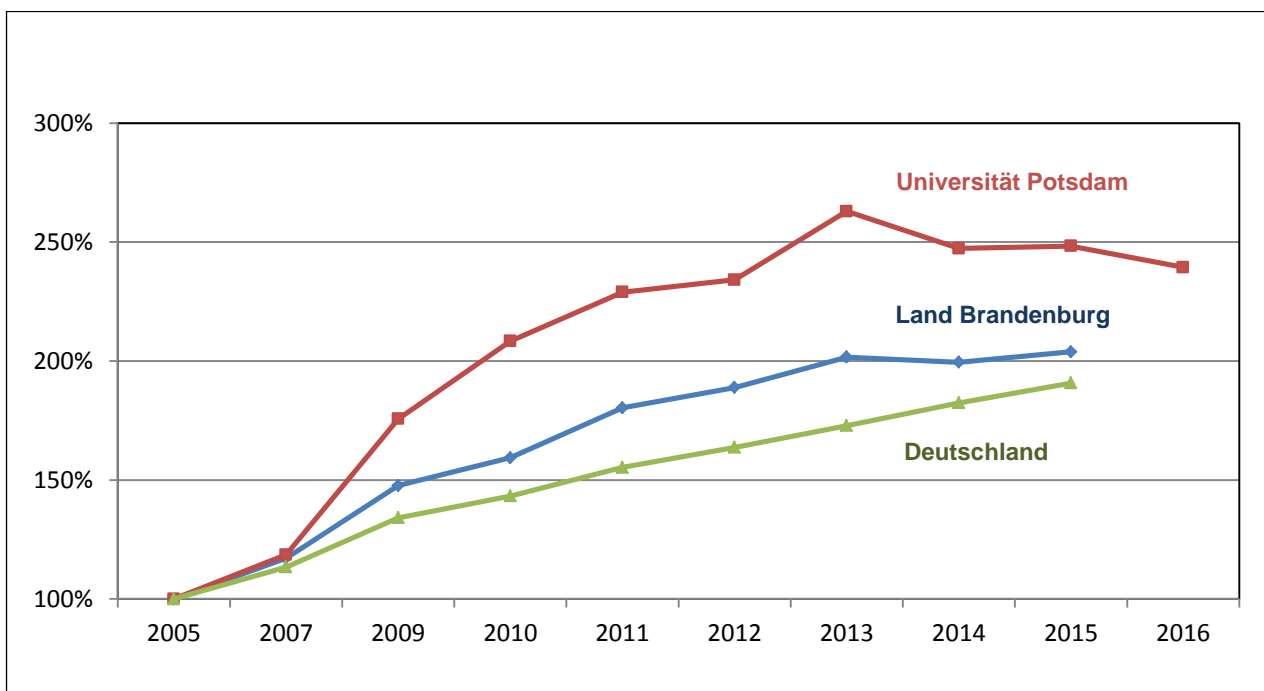
2) Deutsch als Fremd-/Zweitsprache

### 3. Daten und Zahlen – Lehre und Studium

**Bestandene Abschlussprüfungen bezogen auf Basisjahr 2005**

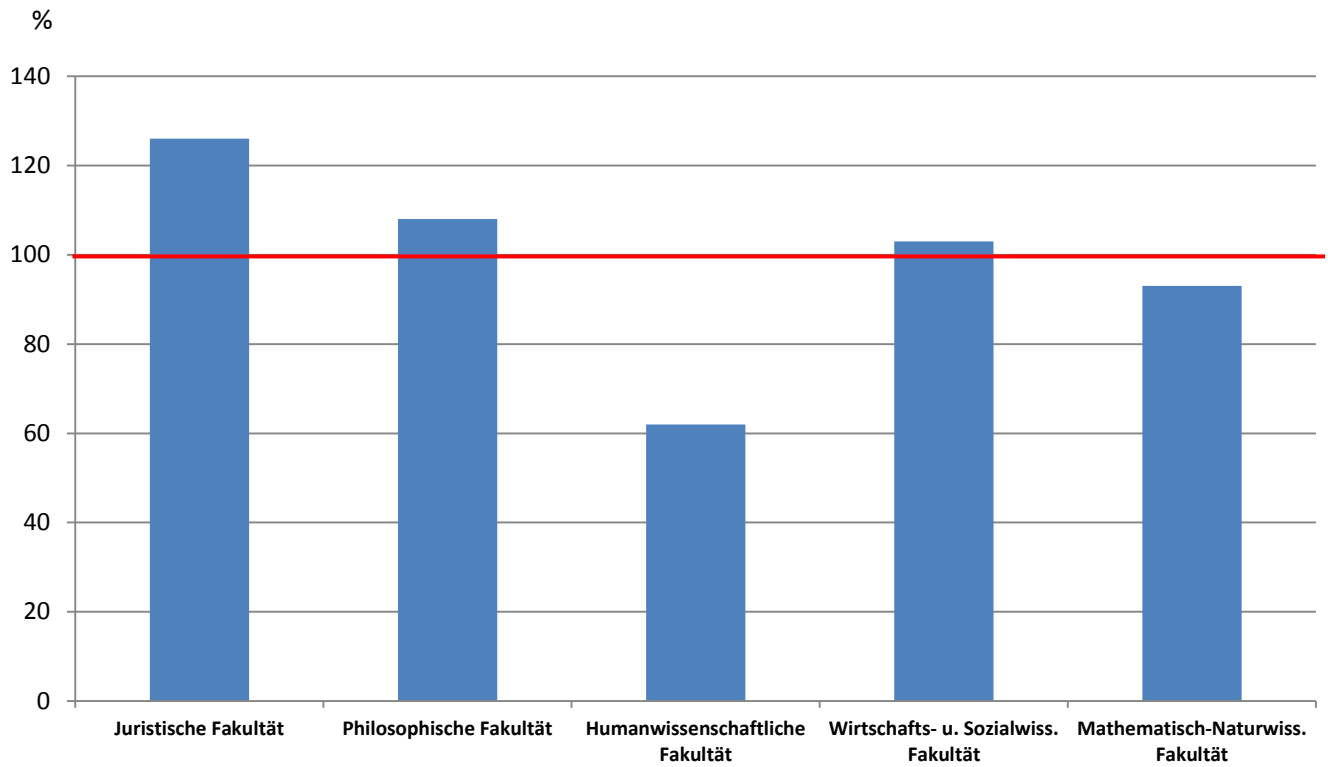


**Entwicklung der Abschlussprüfungen bezogen auf das Basisjahr 2005**



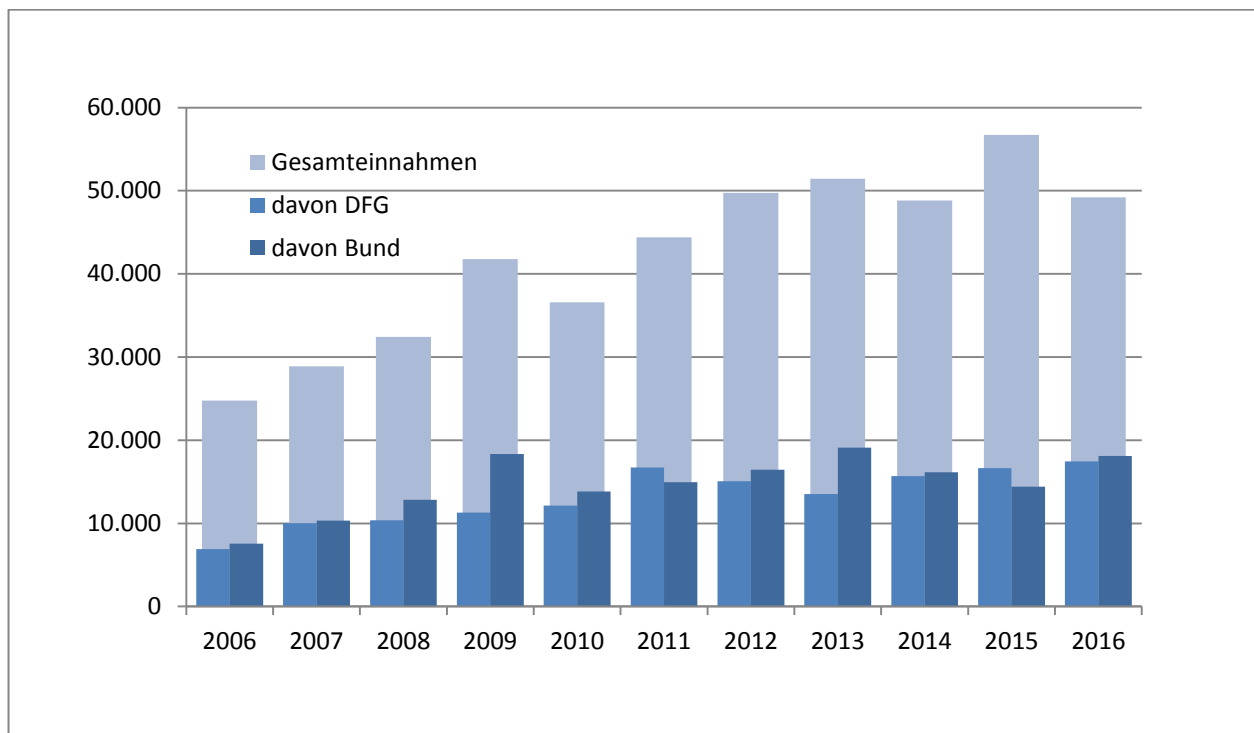
### 3. Daten und Zahlen – Lehre und Studium

#### Absolventen je wiss. Personal Universität Potsdam 2015 im Vergleich zum Bund 2014 (=100%)

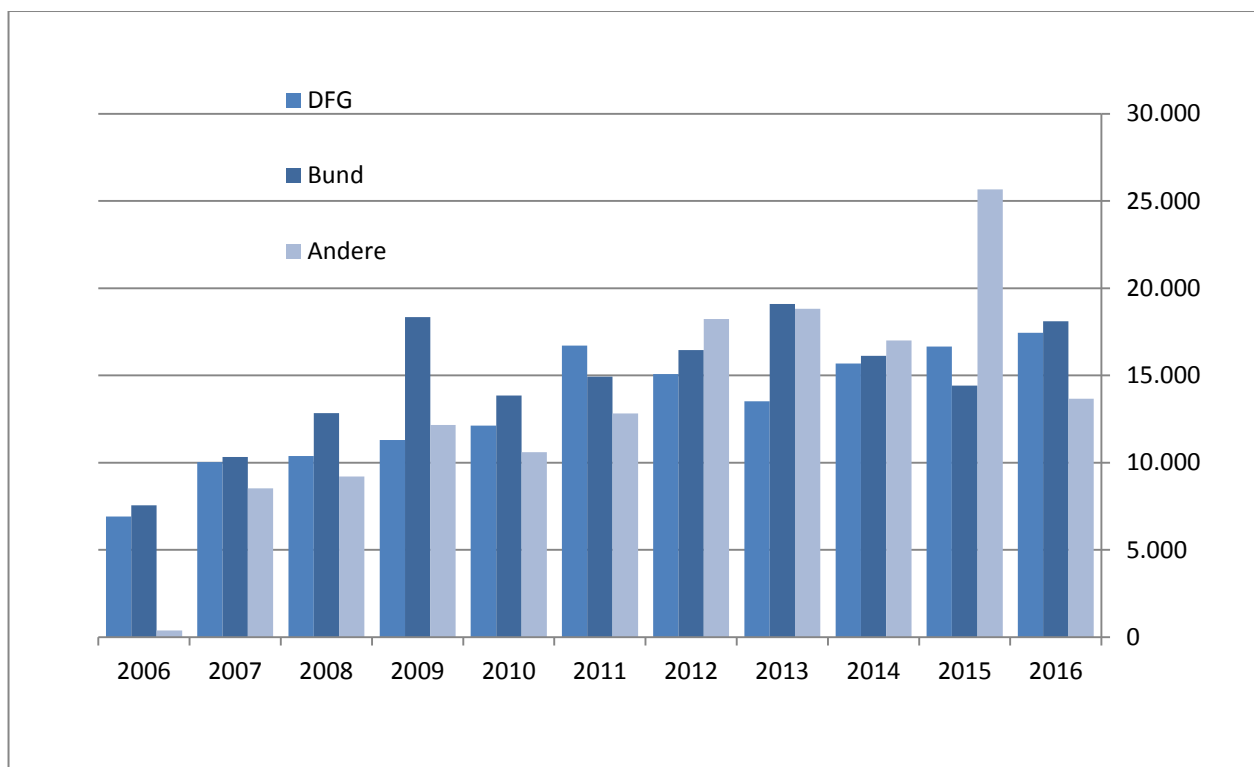


#### 4. Daten und Zahlen – Forschung

**Anteil der DFG- und Bundesmittel an der Entwicklung der Gesamteinnahmen 2006 - 2016**



**Anteil der DFG- und Bundesmittel an der Entwicklung der Drittmittel-Einnahmen 2006 - 2016**



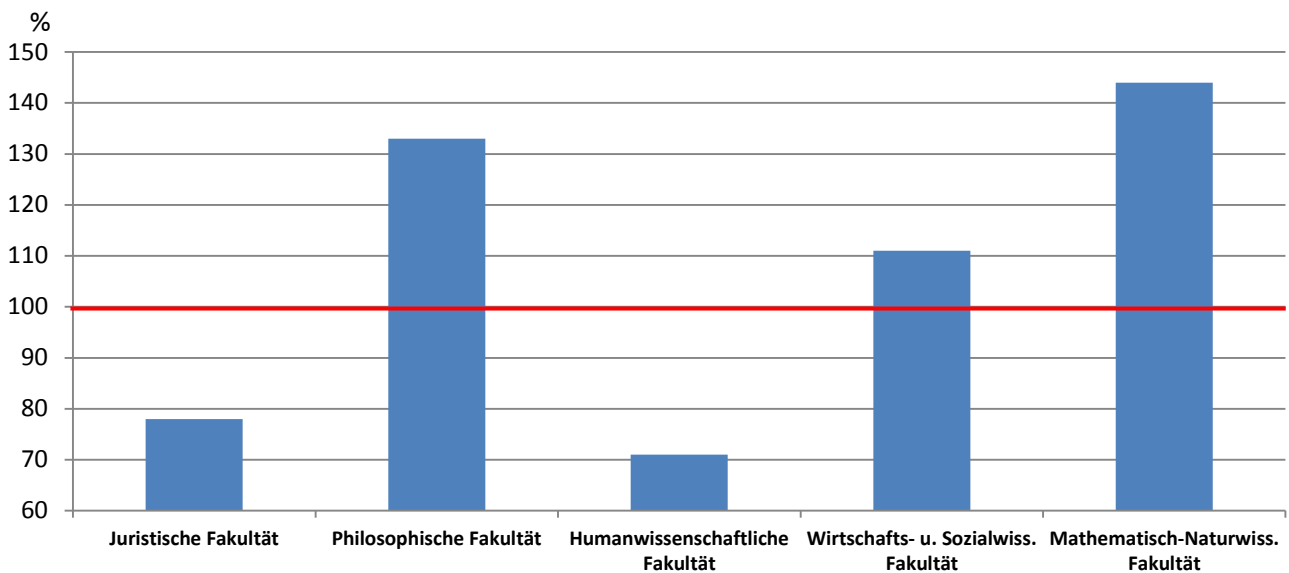
Stand: 30.01.2017

## 4. Daten und Zahlen – Forschung

### Entwicklung der Zahl der bestandenen Promotionen und Habilitationen

	2010	2011	2012	2013	2014	2015	2016
<b>Promotionen</b>	237	276	270	267	314	289	296
<b>Frauenanteil:</b>	49%	42%	44%	44%	40%	40%	50%
<b>Habilitationen</b>	14	15	16	12	14	13	14
<b>Frauenanteil:</b>	43%	47%	38%	50%	43%	38%	29%

### Promotionen je Professur Universität Potsdam 2015 im Vergleich zum Bund 2014 (=100%)



## 4. Daten und Zahlen – Forschung

### Verteilung der Projekte aus koordinierten Programmen an der Universität Potsdam

Koordinierte Programme	2015	2016
DFG Sonderforschungsbereiche (Sprecher)	1	1
Beteiligung der UP an Sonderforschungsbereichen	11	10
DFG Forschergruppen (Sprecher)	3	1
Beteiligung der UP an Forschergruppen	9	11
DFG-Graduiertenkollegs (Sprecher)	10	8
Beteiligung der UP an Graduiertenkollegs	5	6
Forschungsverbände (Sprecher)	2	2
Beteiligung der UP an Forschungsverbänden	4	4
EU-Projekte Horizon 2020 (Koordination)	6	6
Beteiligung der UP am Horizon 2020	4	4
EU-Projekte 7. Forschungsrahmenprogramm (Koordination)	7	7
Beteiligung der UP am 7. FRP	10	10

Stichtag: 31.12.2016 für Berichtszeitraum 2016

#### 4. Daten und Zahlen – Forschung

##### Projekte an der Universität Potsdam aus koordinierten Programmen: SFB

Fakultät	Sonderforschungsbereiche (Sprecher)	Sonderforschungsbereiche mit Beteiligung der Universität Potsdam
<b>Juristische Fakultät</b>		SFB 700 Governance in Räumen begrenzter Staatlichkeit: Neue Formen des Regierens?
<b>Humanwiss. Fakultät</b>	SFB 632 Informationsstruktur: Die sprachlichen Mittel der Gliederung von Äußerung, Satz und Text  (Auslauffinanzierung)	
<b>Wirtschafts- und Sozialwiss. Fakultät</b>		SFB 700 Governance in Räumen begrenzter Staatlichkeit: Neue Formen des Regierens?
<b>Mathematisch-Naturwiss. Fakultät</b>		<p>SFB 647 Raum-Zeit-Materie: Analytische und geometrische Strukturen</p> <p>SFB 658 Elementarprozesse in molekularen Schaltern an Oberflächen</p> <p>SFB 937 Kollektives Verhalten von weicher und biologischer Materie</p> <p>SFB 951 HIOS Hybrid Inorganic/Organic Systems for Opto-Electronics</p> <p>SFB 958 Einrüstung von Membranen: Molekulare Mechanismen und zelluläre Funktionen</p> <p>SFB 973 Priming and Memory of Organismic Responses to Stress</p> <p>SFB 1109 Molekulare Einblicke in Metalloxid-Wasser-Systeme: Strukturelle Evolution, Grenzflächen und Auflösung</p> <p>SFB 1112 Nanocarrier: Architektur, Transport und zielgerichtete Applikation von Wirkstoffen für therapeutische Anwendungen</p> <p>SFB 1114 Skalenkaskaden in komplexen Systemen</p>



#### 4. Daten und Zahlen – Forschung

##### Projekte an der Universität Potsdam aus koordinierten Programmen: FOR

Fakultät	Forschergruppen (Sprecher)	Forschergruppen mit Beteiligung der Universität Potsdam
<b>Humanwiss. Fakultät</b>	FOR 2253 Crossing the borders: The interplay of language, cognition, and the brain in early human development	FOR 1617 Learning & habitization as predictors of the development & maintenance of alcoholism
<b>Wirtschafts- und Sozialwiss. Fakultät</b>		FOR 1745 Internationale Verwaltung. Entstehung und Entwicklung von Verwaltungsmustern und ihr Einfluss auf die internationale Politikgestaltung
<b>Mathematisch- Naturwiss. Fakultät</b>		<p>FOR 948 Nitrogen uptake, metabolism and remobilization in leaves during plant senescence</p> <p>FOR 1232 Reduction of Phenotypic Plasticity in Behavior by Early Experience: Functional Consequences of an Adaptive Mechanism?</p> <p>FOR 1282 Controlling the electronic structure of semiconductor nanoparticles by doping and hybrid formation</p> <p>FOR 1513 Hybrid Reasoning for Intelligent Systems (HYBRIS)</p> <p>FOR 1598 From Catchments as Organised Systems to Models based on Dynamic Functional Units -CAOS</p> <p>FOR 1735 Structural Inference in Statistics: Adaptation and Efficiency</p> <p>FOR 2125 Structures, properties and reactions of carbonates at high temperatures and pressures</p> <p>FOR 2242 Akademisches Lernen und Studienerfolg in der Eingangsphase von MINT-Studiengängen</p> <p>FOR 2402 - Rough paths, stochastic partial differential equations and related topics</p>

## 4. Daten und Zahlen – Forschung

### Projekte an der Universität Potsdam aus koordinierten Programmen: GRK

Fakultät	Graduiertenkollegs (Sprecher)	Graduiertenkollegs mit Beteiligung der Universität Potsdam
Philosophische Fakultät	GRK 1539 Sichtbarkeit und Sichtbarmachung. Hybride Formen des Bildwissens	IGRK 1571 Zwischen Räumen. Bewegungen, Akteure und Repräsentationen der Globalisierung
	GRK 2130 Minor Cosmopolitanisms (ab 10/2016)	
Humanwiss. Fakultät	GRK 1668 Intrapersonale Entwicklungsrisiken des Kindes- und Jugendalters in längsschnittlicher Sicht	
Wirtschafts- und Sozialwiss. Fakultät	GRK 1744 WIPCAD Wicked Problems, Contested Administrations: Knowledge, Coordination, Strategy	
Mathematisch-Naturwiss. Fakultät	GRK 1364 Das Zusammenspiel von Tektonik, Klima und Biosphäre in der Afrikanisch-Asiatischen Monsunregion IGRK 2018 Surface processes, Tectonics and Georesources: The Andean foreland basin of Argentina GRK 2043 Natural Hazards and Risks in a Changing World GRK 2118 Integrating Biodiversity Research with Movement Ecology in dynamic agricultural landscapes	GRK 1558 Kollektive Dynamik im Nichtgleichgewicht in kondensierter Materie und biologischen Systemen IGRK 1740 Dynamical Phenomena in Complex Networks: Fundamentals and Applications GRK 1845 Stochastic analysis with applications in biology, finance and physics

### Forschungsverbünde

Fakultät	Verbund
Philosophische Fakultät	ZJS Zentrum für Jüdische Studien Berlin-Brandenburg
Mathematisch-Naturwiss. Fakultät	UniCat - Unifying Concepts in catalysis - Exzellenzcluster mit Beteiligung der Universität Potsdam innoFSPEC - Innovative faseroptische Spektroskopie und Sensorik Berlin Center for Genomics in Biodiversity Research (BeGenDiv) BIBS-Verbund: Bridging in Biodiversity Science Kompetenzcluster Ernährungsforschung NutriAct: Ernährungsintervention für gesundes Altern

Berichtszeitraum: 2016

#### 4. Daten und Zahlen – Forschung

##### Laufende EU Projekte an der Universität Potsdam aus koordinierten Programmen

Fakultät	Horizon 2020			7. Forschungsrahmenprogramm		
	Wissenschafts- exzellenz	Gesellschaftliche Heraus- forderungen	Zusätzliche Maßnahmen	Ideen (ERC)	Menschen (Marie Curie)	Zusammen- arbeit
<b>Phil. Fakultät</b>					<b>WORLDBRIDGES</b> Philosophy of History and Globalisation of Knowledge. Cultural Bridges Between Europe and Latin America <b>(Partner)</b>	
<b>Human. Fakultät</b>	<b>PREDICTABLE -</b> Understanding and predicting developmental language abilities and disorders in multilingual Europe <b>(Koordinator)</b>			<b>STIMOS</b> Syllables and the timing Of Speech <b>(Koordinator)</b>		
<b>Math.- Natur- wiss. Fakultät</b>	<b>COEGSS -</b> Center of Excellence for Global Systems Science <b>(Koordinator)</b>	<b>ECOPOTENTIAL -</b> Improving Future Ecosystem Benefits through earth observations <b>(Partner)</b>	<b>PlantaSYST</b> Establishment of a Center of Plant Systems Biology and Biotechnology for the translation of fundamental research into sustainable bio- based technologies in Bulgaria <b>(Partner)</b>	<b>CAPSEVO -</b> Evolution of flower morphology: the selfing syndrome Capsella <b>(Koordinator)</b>	<b>NanoRadam</b> Probing DNA Radiation Damage by DNA Nanotechnology <b>(Koordinator)</b>	<b>ENHANCE</b> Enhancing risk managementpar tnerships for catastrophic natural disasters in Europe <b>(Partner)</b>
	<b>CropStrengthen -</b> Genetic and molecular priming approaches to increase crop strength and stress tolerance <b>(Koordinator)</b>	<b>SENSKIN -</b> SENSing SKIN' for Monitoring-Based Maintenance of the Transport Infrastructure <b>(Partner)</b>		<b>GENEFLOW -</b> The role of nuclear gene flow in the evolutionary history of Pleistocene mammals <b>(Koordinator)</b>	<b>ITARS-</b> Initial Training for Atmospheric Remote Sensing <b>(Partner)</b>	<b>OPERAS -</b> Operational Potential of Ecosystem Research Applications <b>(Partner)</b>

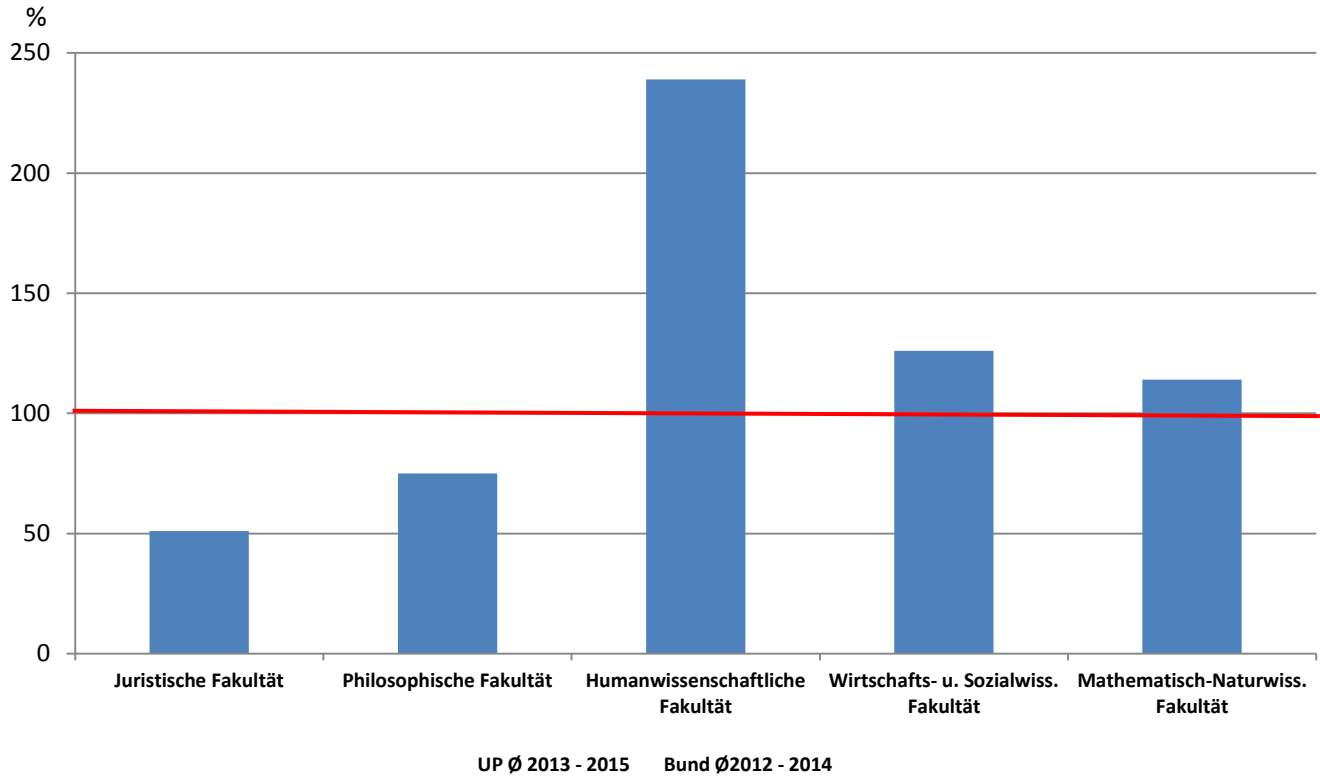
#### 4. Daten und Zahlen – Forschung

	Horizon 2020			7. Forschungsrahmenprogramm		
	Wissenschafts- exzellenz	Gesellschaftliche Heraus- forderungen	Zusätzliche Maßnahmen	Ideen (ERC)	Menschen (Marie Curie)	Zusammen- arbeit
Math.- Natur- wiss. Fakultät	<b>COSMOS</b> - Complex Oscillatory Systems: Modeling and Analysis <b>(Koordinator)</b>			<b>GreenLatPol</b> - Mechanisms underlying lateral polarity establishment in plant cells <b>(Koordinator)</b>	<b>ITECC</b> - Investigating Tectonism-Erosion-Climate-Couplings <b>(Partner)</b>	<b>MC Squared</b> - A computational Environment to Stimulate and Enhance Creative Designs for Mathematical Creativity <b>(Partner)</b>
	<b>ECAMMET</b> - Early Cenozoic Asian Monsoons: Mechanisms and Evolution Through Time <b>(Koordinator)</b>			<b>MOCOMODELS</b> - Synthesis of mono-dithiolene molybdenum complexes and their evaluation as potential drugs for the treatment of human isolated sulfite oxidase deficiency <b>(Partner)</b>	<b>WallTrac</b> - The Plant Cell Wall Training Consortium <b>(Partner)</b>	<b>EPIGENESYS</b> - Epigenetics towards systems biology <b>(Partner)</b>
	<b>EDAX</b> - Beating Complexity through Selectivity: Excited state Dynamics from Anti-Stokes and non-linear resonant inelastic X-ray scattering <b>(Koordinator)</b>				<b>FIODHAZARDS</b> - Effects of global change on hydrogeomorphological hazards in Mediterranean rivers <b>(Koordinator)</b>	
	<b>MAGIC</b> : Monsoons of Asia caused Greenhouse to Icehouse Cooling <b>(Partner)</b>				<b>ALeT</b> Anatolian plateau climate and tectonic hazards <b>(Koordinator)</b>	
					<b>PlantAgeing</b> Deciphering the regulatory role of reactive oxygen species in plant ageing through an integrative genetics and genomics approach <b>(Partner)</b>	

Stand: 31.01.2017

## 4. Daten und Zahlen – Forschung

**Drittmittel je Professur (Drei-Jahres-Durchschnitt) in Prozent im Vergleich zum Bund (= 100%)**



## 4. Daten und Zahlen – Forschung

### Nachwuchsförderung an der Universität Potsdam

#### Strukturierte Promotionsprogramme

DFG-Graduiertenkollegs:	7
	+ 4 Beteiligungen
EU-Programme:	4
	+ 1 Beteiligung
Gemeinsame Promotionsprogramme mit außeruniversitären Forschungseinrichtungen:	13

<b>Juniorprofessuren:</b>	<b>21</b>	<b>(davon 12 weiblich)</b>
<b>Nachwuchsgruppen:</b>	<b>11</b>	<b>(AvH, DFG, BMBF)</b>

### Potsdam Graduate School (PoGS)

Aktuelle Mitgliederzahl: **1189 Nachwuchswissenschaftler/innen**  
(226 Postdocs und 963 DoktorandInnen)

MNF: 399  
HWF: 266  
PF: 187  
WSF: 139  
JF: 35  
AuFE: 163

#### PoGS-Leistungen

- Erweitertes deutsch-/englischsprachiges Transferable Skills Workshop-Angebot: 40 unterschiedliche Workshops in den fünf Kompetenzfeldern *Presentation, Communication, Writing* und *Management Skills* sowie *Career Development & Orientation*
- Gemeinsam mit der Dahlem Research School und der Humboldt Graduate School Workshops zum Thema *Good Scientific Practise*
- Nachwuchs-Netzwerkveranstaltungen („PhDay“, „Science Career Day“, „PhD Erfolgsteams“, „PoGS Science Club“, „Potsdamer Career Talk“)
- Teaching Professionals (Zertifikatslinien „Junior“, „Senior“, „International“ siehe Qualitätspakt Lehre/QueLL)
- Entrepreneurial Postgraduate Education
- Promotionscoaching für Individualpromovierende
- Einzelförderungen für Promovierende und Postdocs (Promotions- und Abschlussstipendien, Reisekosten, Publikationen, Proofreading)

## 4. Daten und Zahlen – Forschung

### 2016 gestartete bzw. intensivierte Formate:

- Erweiterung des *Potential Check* für Postdocs um den *Junior Potential Check* für Promovierende zur professionellen Kompetenzeinschätzung und aktuellen Standortbestimmung
- Postdoctoral Career Development: weiterer Ausbau der 'High Potentials - Academy for Postdoctoral Career Development' zur *Postdoc Academy*  
Entwicklung einer Spitzenförderung innerhalb der *Postdoc Academy*
- Individual Profile Development (IPD):
  - Neustart des *Basic Module - Management Skills for Research and University*
  - Neustart der zusätzlichen Programmlinie Wissenschaftsmanagement
  - Aktualisierung und Bedarfsanpassung der Programmlinie *Science meets Market* (10 optionale modulare Workshops zu den Themen *Wirtschaftsorientiertes Denken und Handeln* und *Management-relevante Schlüsselkompetenzen*
  - Aktualisierung und Bedarfsanpassung der Programmlinie *Academia* (Modul *Fit für die Lehre* und Modul *Fit für Führung an Lehrstühlen und Wissenschaftseinrichtungen*)
- Coaching für Promovierende und Postdocs
- Mentoring Plus zur Förderung von Nachwuchswissenschaftlerinnen in den Bereichen Wissenschaft, Wirtschaft, Verwaltung und Politik
- Entwicklung und Implementierung eines *Network of Talents*