



## Infos zur Universität Potsdam in Leichter Sprache



*Bild 1: Karla Fritze*

Wir schreiben immer die männliche Form.

Beispiel:

Mit dem Wort Student sind alle gemeint:

Studenten und Studentinnen.

## Die Universität Potsdam



*Bild 2: Karla Fritze*

Eine Universität ist eine Schule für Erwachsene.

Ein anderes Wort für Universität ist Hochschule.

Viele Menschen sagen nur Uni.



*Bild 3: Karla Fritze*

An der Hochschule studieren viele Menschen.

Diese Menschen heißen Studenten.

Sie kommen zum Studium an die Hochschule.

## Universität Potsdam



*Bild 4: Karla Fritze*

Die Universität Potsdam gibt es seit 1991.

UP ist die Abkürzung für **U**niversität **P**otsdam.



*Bild 5: Karla Fritze*

Die Universität Potsdam ist die größte Hochschule  
im Bundes-Land Brandenburg.

Ein Bundes-Land ist ein Teil von Deutschland.

Das Bundes-Land Brandenburg ist rund um Berlin.

## 4 Orte

Die Universität gibt es an 4 Orten in Potsdam:



*Bild 6: Thomas Roese*

### 1. Am Neuen Palais



*Bild 7: Karla Fritze*

### 2. in Golm



*Bild 8: Karla Fritze*

### 3. am Griebnitz-See





*Bild 9: Thomas Roese*

4. in Bergholz-Rehbrücke

## Studium

An der Uni Potsdam gibt es 20-Tausend Studenten.



*Bild 10: Soeren Stache*

Für die Anmeldung an der Universität  
brauchen Studenten die Abitur-Prüfung.

Bei der Anmeldung wählen Studenten ein Thema für ihr Studium.

Das Wort für ein Thema heißt an einer Universität:

Studien-Gang.

An der Uni Potsdam gibt es 170 Studien-Gänge.



*Bild 11: Uni Potsdam*

Der Studien-Gang für den Beruf Lehrer

heißt zum Beispiel:

Lehramts-Pädagogik

Diesen Studien-Gang gibt es in Brandenburg nur in Potsdam.

Manche Studien-Gänge gibt es nur in Potsdam.

Deshalb ist die Uni Potsdam ganz besonders.



*Bild 12: Karla Fritze*

Zum Beispiel:

der Studien-Gang **Jüdische Theologie**

Das ist die Religion der Juden.

Diesen Studien-Gang gibt es nur in Potsdam.

## Was ist eine Fakultät?



*Bild 13: Karla Fritze*

An der Uni Potsdam gibt es 7 Fakultäten.

Eine Fakultät ist

eine Gruppe von Menschen an der Universität.

Jede Fakultät hat ein eigenes Thema.



Bild 14: Karla Fritze

Zum Beispiel:

An der juristischen Fakultät

lernen die Studenten die Gesetze.

In schwerer Sprache heißt das:

Jura-Studium



## Forschung



*Bild 15: Thomas Roese*

Forschung bedeutet:

- nach etwas suchen
- etwas herausfinden

Zum Beispiel möchten Forscher herausfinden,  
ob ein neues Medikament hilft.



*Bild 16: Karla Fritze*

Forscher und Studenten

kommen aus der ganzen Welt

an die Uni Potsdam.



*Bild 17: Karla Fritze*

Das Studieren und das Arbeiten

an der Uni Potsdam

soll für alle gut möglich sein:

- mit einer Krankheit
- mit Behinderungen
- mit kleinen Kindern

## Beratungs-Angebote



*Bild 18: Karla Fritze*

Die Universität hat eigene Mitarbeiter

- für Studenten mit Behinderungen|
- für Studenten mit einer Krankheit.

Diese Mitarbeiter heißen in schwerer Sprache:

Beauftragte für Hochschul-Mitglieder

mit gesundheitlicher Beeinträchtigung und Behinderung.

Das sind die Mitarbeiter:



*Bild 19: privat*

**Vertrauens-Person der Schwer-Behinderten-Vertretung:**

Doktor Anja Neuß

Telefon: 03 31 - 97 7 - 41 08

E-Mail: [anja.hennemann@uni-potsdam.de](mailto:anja.hennemann@uni-potsdam.de)



*Bild 20: Thomas Roese*

**Beauftragter für Studenten mit Behinderungen:**

Robert Meile

Telefon: 03 31 - 97 7 - 42 93

E-Mail: [meile@uni-potsdam.de](mailto:meile@uni-potsdam.de)



*Bild 21: Thomas Roese*

## **Beauftragte der Universität Potsdam für Menschen mit**

### **Behinderungen:**

Annette de Guzman Guzman

Telefon: 03 31 - 97 7 - 18 61

E-Mail: [annette.guzman@uni-potsdam.de](mailto:annette.guzman@uni-potsdam.de)

## **Weitere Beratungs-Angebote**

Im Internet gibt es viele Infos zur Universität Potsdam:

- zum Studieren
- zum Arbeiten





*Bild 22: Ursula Rebenstorf*

Menschen mit Behinderungen und  
Menschen mit einer Krankheit  
können hier Infos bekommen:



*Bild 23: Karla Fritze*

Für Infos zum Studieren klicken Sie hier:

[www.uni-potsdam.de/de/studium/beratung/behinderung](http://www.uni-potsdam.de/de/studium/beratung/behinderung)

Für Infos zum Arbeiten an der Universität klicken Sie hier:

[www.uni-potsdam.de/de/beauftragte-behinderung/beauftragtefuerschwerbehinderte](http://www.uni-potsdam.de/de/beauftragte-behinderung/beauftragtefuerschwerbehinderte)

## Universität Potsdam

Die Schwer-Behinderten-Vertretung

kümmert sich um Menschen mit Behinderungen.

Für weitere Infos klicken Sie hier:

[www.uni-potsdam.de/de/schwerbehind/index](http://www.uni-potsdam.de/de/schwerbehind/index)

## Die Universität Potsdam hat eine eigene Internet-Seite.

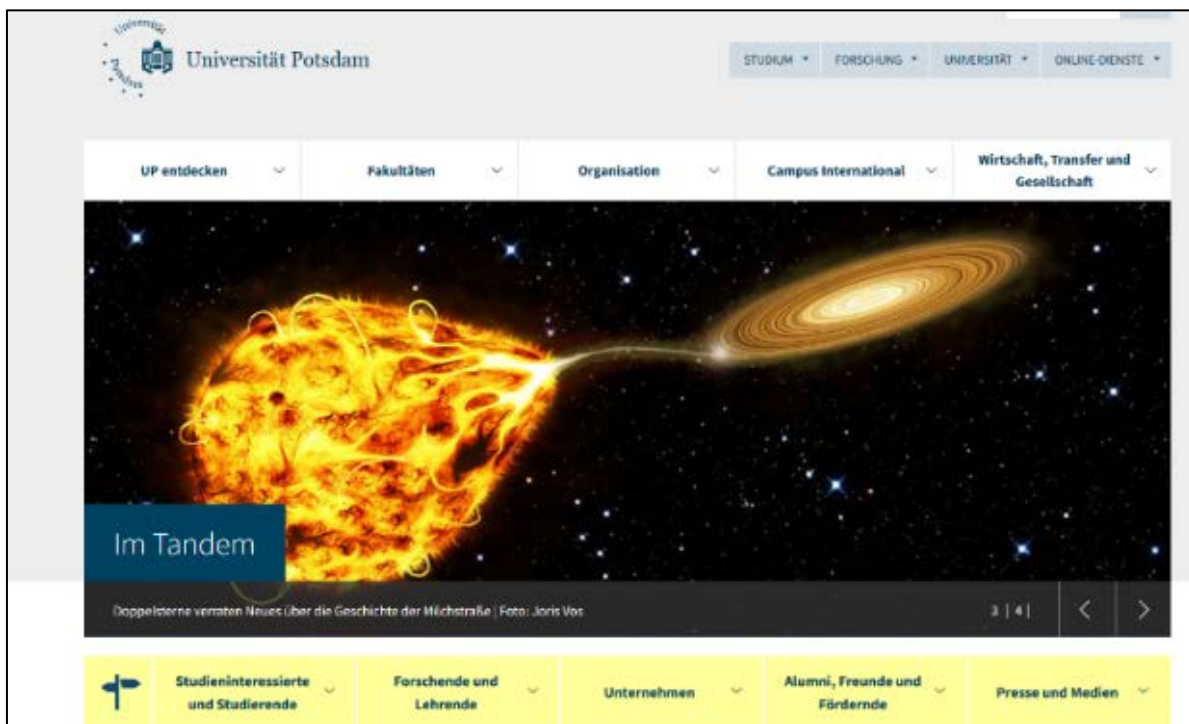


Bild 24: Uni Potsdam

Das ist die Internet-Adresse von der Uni Potsdam:

[www.uni-potsdam.de](http://www.uni-potsdam.de)



*Bild 25: Karla Fritze*

Diese Internet-Seite ist noch nicht fertig.

Sie haben eine Frage zur Internet-Seite.

Sie haben eine Idee für eine Verbesserung.



*Bild 26: Karla Fritze*

Dann schreiben Sie uns doch bitte eine E-Mail.

Die E-Mail-Adresse ist:

[bitv@uni-potsdam.de](mailto:bitv@uni-potsdam.de)

## Das finden Sie auf unserer Internet-Seite

Die Links sind in schwerer Sprache.

Klicken Sie auf die blaue Zeile.

Dann kommen Sie direkt zu dieser Info.

So geht ein Link für eine Internet-Seite.



*Bild 27: Thomas Roese*

An der Uni Potsdam gibt es viele Veranstaltungen:

<https://www.uni-potsdam.de/de/up-entdecken/up-erleben/uebersicht>

Zwei Beispiele:



Bild 28: Thomas Roese

- Kinder-Universität

An diesem Tag können Kinder die Uni besuchen.

<https://www.uni-potsdam.de/de/up-entdecken/up-erleben/kinder-universitaet>



Bild 29: Thomas Roese

- Potsdamer Tag der Wissenschaften

An diesem Tag erzählen  
die Forscher von ihrer Arbeit.

Jeder kann an die Uni kommen und zuhören.

<https://www.uni-potsdam.de/de/up-entdecken/up-erleben/potsdamer-tag-der-wissenschaft>





Bild 30: Karla Fritze

Hier stehen alle Termine von Veranstaltungen:

<https://www.uni-potsdam.de/de/veranstaltungen>



Bild 31: Thomas Roese

Hier stehen alle wichtigen Infos

über die Uni Potsdam:

<https://www.uni-potsdam.de/de/up-entdecken/up-im-portraet/uebersicht>



*Bild 32: Karla Fritze*

Hier finden Sie Nachrichten von der Uni Potsdam.

Zum Beispiel:

Es gibt einen neuen Studien-Gang.

<https://www.uni-potsdam.de/de/nachrichten>

Hier gibt es Reise-Berichte mit vielen Bildern.



*Bild 33: Arne Peters*

Zum Beispiel:

Forscher und Studenten aus Potsdam

waren in Afrika.

Sie haben dort geforscht.

Sie haben einen Reise-Bericht geschrieben.

<https://www.uni-potsdam.de/de/up-entdecken/upaktuell/up-unterwegs-reisetagebuecher>



*Bild 34: Portal - Potsdamer Universitäts-Magazin*

Hier finden Sie Info-Hefte mit vielen Bildern.

Zum Beispiel das Uni-Magazin Portal.

<https://www.uni-potsdam.de/de/up-entdecken/upaktuell/universitaetsmagazine>



*Bild 35: Karla Fritze*

Sie möchten Infos

- zu Sport-Angeboten
- zum Essen für Studenten in der Mensa
- zur Bibliothek

Dann klicken Sie bitte hier:

<https://www.uni-potsdam.de/de/up-entdecken/up-vor-ort/uebersicht>



*Bild 36: Thomas Roese*

Es gibt Sport-Angebote für Studenten.

Zum Beispiel:

- Fitness
- Yoga
- Schwimmen



*Bild 37: Karla Fritze*

Die Studenten essen zusammen in der Mensa.



Bild 38: Karla Fritze

In der Bibliothek gibt es viele Bücher.

In der Bibliothek

- lesen die Studenten
- lernen die Studenten.

## Infos zur Internet-Seite



Bild 39: Universität Potsdam

Hier lesen Sie:

- Das steht auf der Internet-Seite.
- Hier finden Sie Infos.





*Bild 40: Karla Fritze*

Die Infos auf der Internet-Seite  
sind in schwerer Sprache.  
Sie verstehen nicht alles.  
Holen Sie sich Hilfe beim Lesen.



*Bild 41: Logo Uni Potsdam*

Links oben ist das dunkel-blaue Zeichen von der Uni Potsdam.  
Klicken Sie auf dieses Zeichen.  
Dann kommt immer die Start-Seite.  
Die Start-Seite ist die Anfangs-Seite von einer Internet-Seite.



Bild 42: Menü oben rechts.

**Ganz oben rechts gibt es diese Bereiche.**



Bild 43: Internet-Seite Universität Potsdam

- **Uni-Start-Seite**

Das ist die Anfangs-Seite von der Internet-Seite.



Bild 44: Karla Fritze

- **Notfall**

Hier finden Sie Infos für den Notfall.

Sie brauchen zum Beispiel

einen Kranken-Wagen oder die Feuerwehr.

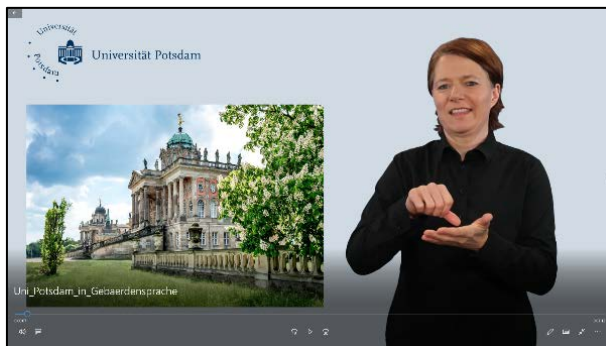


Bild 45: Universität Potsdam

- **Gebärden-Sprache**

Hier finden Sie Infos in Gebärden-Sprache.



*Bild 46: Netzwerk Leichte Sprache*

- **Leichte Sprache**

Hier gibt es Infos in Leichter Sprache.



*Bild 47: Karla Fritze*

- **Uni von A bis Z**

Hier stehen

alle wichtigen Infos von A bis Z sortiert.

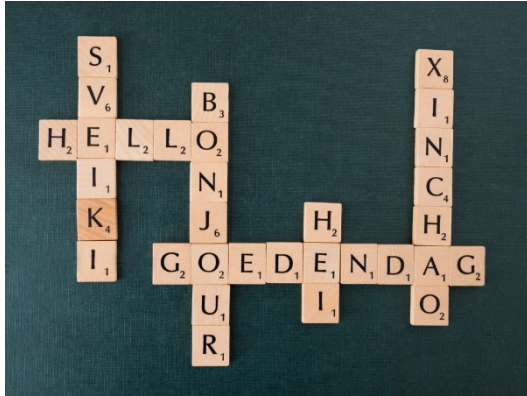


Bild 48: Karla Fritze

- **Sprache**

Hier können Sie eine Sprache auswählen.

Zum Beispiel: die Sprache Englisch.

Dann können Sie auf der Internet-Seite

alles auf Englisch lesen.

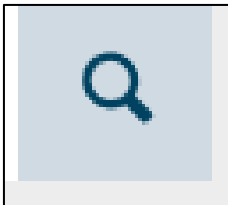


Bild 49: Suche-Zeichen | Universität Potsdam

- **Suche**

Klicken Sie auf das Suche-Zeichen.

Geben Sie dann ein Wort ein.

Klicken Sie auf **Suchen**.

Die Internet-Seite zeigt Ihnen dann:

Hier finden Sie Infos zu diesem Wort.



**Auf der Internet-Seite gibt es verschiedene Farben.**



*Bild 50: Universität Potsdam*

## Der hell-blaue Bereich

Der hell-blaue Bereich ist oben auf der Internet-Seite.

Er ist immer zu sehen.

Ganz egal,

wo man auf der Internet-Seite gerade ist.

Zum hell-blauen Bereich gehören:



*Bild 51: Karla Fritze*

- **Studium**

Hier stehen alle Infos zum Studieren.



*Bild 52: Thomas Roese*

- **Forschung**

Hier stehen Infos zu den Forschungs-Themen.



*Bild 53: Karla Fritze*

- **Universität**

Hier gibt es alle Infos zur Uni Potsdam.



*Bild 54: Karla Fritze*

Hier finden Sie

Infos zum Arbeiten an der Uni Potsdam:

<https://www.uni-potsdam.de/de/arbeiten-an-der-up/>



*Bild 55: Karla Fritze*

Menschen mit Behinderungen

können auch eine Bewerbung schreiben.

An der Universität Potsdam

arbeiten mehr als 5-Tausend Menschen.



Bild 56: Karla Fritze

- **Online-Dienste**

Hier finden Sie Infos:

Das können Sie alles

über das Internet machen.

Zum Beispiel:

Hier können Sie ein Buch in der Bibliothek suchen.

## Der weiße Bereich

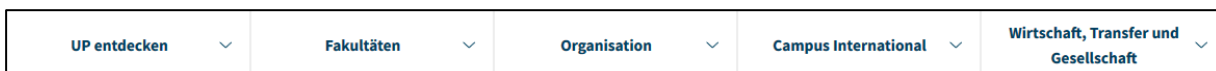


Bild 57: Universität Potsdam

Der weiße Bereich ist über dem großen Bild auf der Start-Seite.

Hier stehen die 5 Haupt-Bereiche.

Jeder Haupt-Bereich hat Unter-Bereiche mit mehr Infos.

Das sind die 5 Haupt-Bereiche:

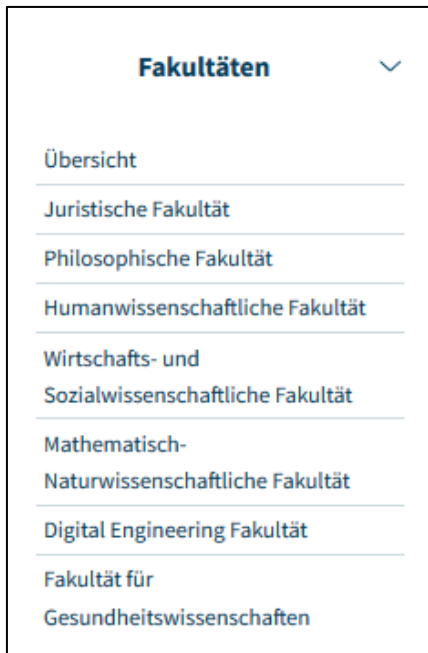


*Bild 58: Universität Potsdam*

- **UP entdecken**

UP ist die Abkürzung für **U**niversität **P**otsdam.

Hier stehen wichtige Infos zur Uni.



*Bild 59: Universität Potsdam*

- **Fakultäten**

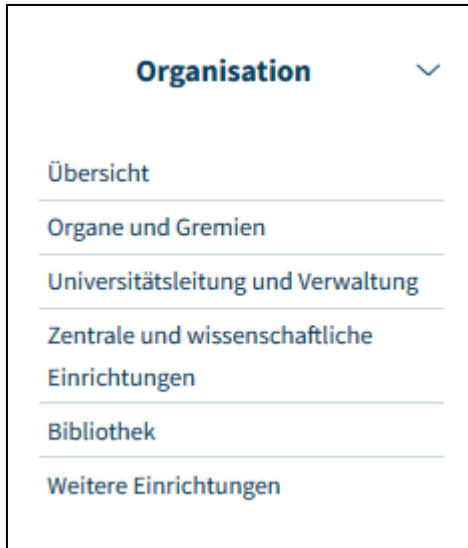
An der Uni Potsdam gibt es 7 Fakultäten.

Eine Fakultät ist eine Gruppe von Menschen an der Universität.

Jede Fakultät arbeitet zu einem anderen Thema.

Hier stehen die 7 Fakultäten.





*Bild 60: Universität Potsdam*

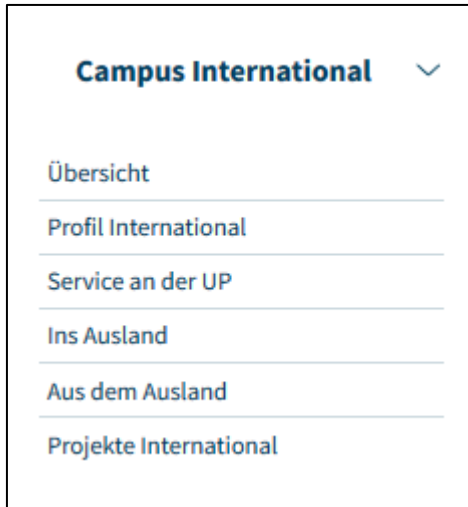
- **Organisation**

Organisation heißt:

Diese Bereiche gibt es an der Uni.

Hier steht auch:

Wer hat welche Aufgabe an der Uni.

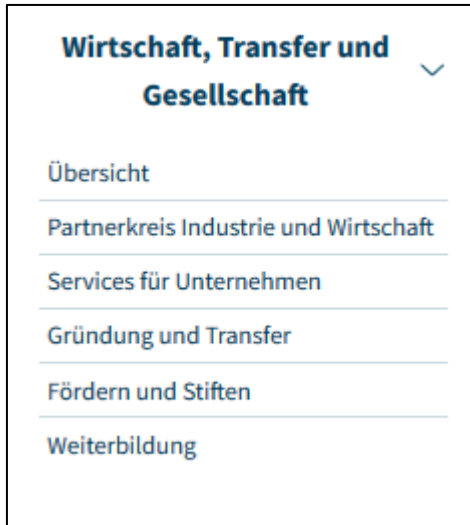


*Bild 61: Universität Potsdam*

- **Campus International**

Campus ist das englische Wort für eine Uni.

Hier stehen Infos für Forscher und Studenten aus anderen Ländern.



*Bild 62: Universität Potsdam*

- **Wirtschaft, Transfer und Gesellschaft**

Hier steht

mit wem die Uni Potsdam zusammen-arbeitet.

Wirtschaft:

Die Uni arbeitet mit Firmen zusammen.

Transfer:

Transfer heißt Wissen weiter geben.

Die Uni gibt ihr Wissen an Firmen weiter.



*Bild 63: Universitätsgesellschaft Potsdam e.V.*

Gesellschaft:

Die Uni Potsdam arbeitet  
mit Vereinen zusammen.

Zum Beispiel:

Universitäts-Gesellschaft Potsdam e.V.

e.V. ist die Abkürzung für:

eingetragener Verein.

## Der gelbe Bereich



*Bild 64: Universität Potsdam*

Der gelbe Bereich ist unter dem großen Bild auf der Start-Seite.

Hier stehen wichtige Infos:



*Bild 65: Karla Fritze*

- **für Studenten und für alle Menschen,  
die studieren wollen**



*Bild 66: Thomas Roesse*

- **für Forscher und Lehrer**



*Bild 67: Karla Fritze*

- **für Firmen**





Bild 68: Karla Fritze

- **für Studenten,**  
**die schon fertig studiert haben**  
**Das schwere Wort dafür ist Alumni.**

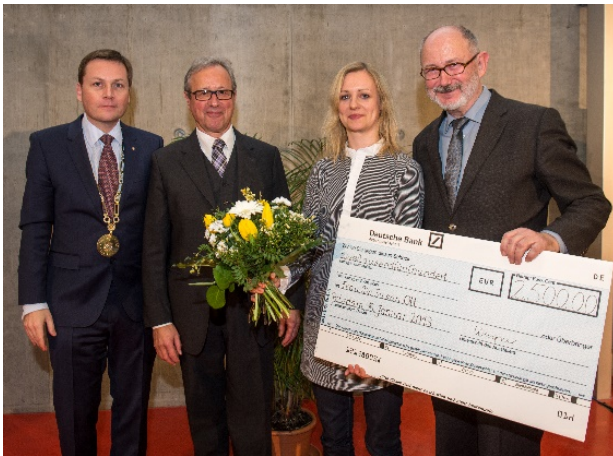


Bild 69: Karla Fritze

- **für Menschen,**  
**die Geld für die Universität geben**



*Bild 70: Karla Fritze*

- **für Journalisten,  
die über die Universität berichten wollen**

Journalisten schreiben für Zeitungen

Journalisten machen Radio-Sendungen

Journalisten arbeiten für das Fernsehen.



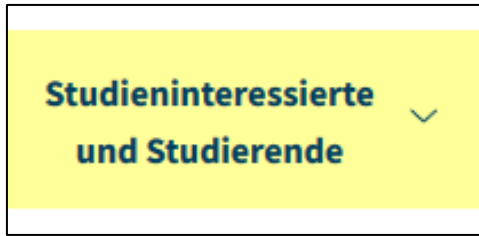
*Bild 71: Karla Fritze*

Ein Beispiel:

Sie haben Ihre Abitur-Prüfung gemacht.

Sie möchten an der Uni Potsdam studieren.

Sie gehen auf die Internet-Seite der Uni Potsdam.



*Bild 72: Universität Potsdam*

Dort klicken Sie im gelben Bereich auf **Studien-Interessierte**.

Sie finden dann alle wichtigen Infos und Links:

- So müssen Sie sich anmelden.
- So läuft das Studium ab.

## **Aus der Universität**

Unter dem gelben Bereich sind viele Bilder mit Texten.

Dieser Bereich heißt:

### **Aus der Universität.**

Hier steht zum Beispiel:

## Aus der Universität



**Corona-Update**

Präsenzlehre bis 12. Februar ausgesetzt | Foto: AdobeStock/Romolo Tavani **mehr...**

*Bild 73: Universität Potsdam*

- was die Studenten bei Corona machen müssen

## Im Gespräch – Potsdamer Studentin beim Bürgerdialog mit Bundeskanzlerin Angela Merkel

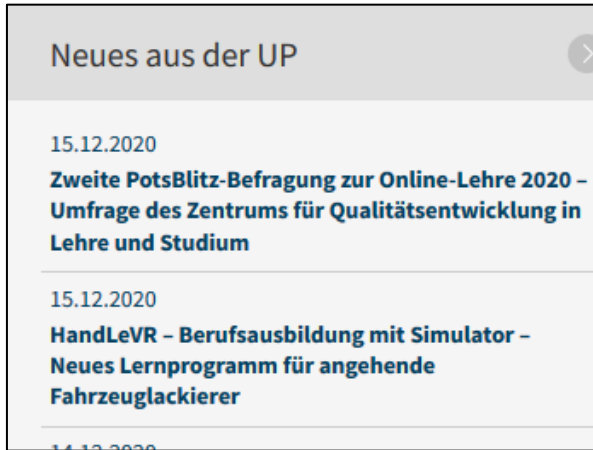


*Bild 74: Universität Potsdam*

- eine Studentin hat mit der Bundes-Kanzlerin Angela Merkel gesprochen.

## Der graue Bereich

Der graue Bereich ist am rechten Rand.



*Bild 75: Universität Potsdam*

Hier stehen die Nachrichten.

Zum Beispiel:

- Veranstaltungen-Kalender
- Neuigkeiten
- Infos für Journalisten

## Der hell-graue Bereich



Bild 76: Universität Potsdam

Der hell-graue Bereich ist unten auf der Internet-Seite.

Hier finden Sie die Bereiche:



Bild 77: Universität Potsdam

- **Soziale Medien**

Soziale Medien sind zum Beispiel:

Facebook oder Instagram





Bild 78: Universität Potsdam

- **Kontakt**

Hier steht zum Beispiel die Adresse.

Hier gibt es auch Infos zur Barriere-Freiheit an der Uni.



Bild 79: Universität Potsdam

- **Anfahrt**

Hier ist ein Stadt-Plan.

Der Stadt-Plan zeigt,

wo die Uni Potsdam ist.

## Der dunkel-blaue Bereich

Zertifikate	Mitgliedschaften	Uni kompakt	Diese Seite
Bundesinitiative Klischeefrei Code of Conduct Exzellente Lehre HRK-Audit & HRK-Re-Audit Systemakkreditierung Total E-Quality	Netzwerk Studienorientierung Scholars at Risk EUA EDUC CONAHEC	Termine & Fristen Presse Stellenausschreibungen UNishop der Universität Potsdam Vorlesungsverzeichnis Zentrale Adressen und Lagepläne	Drucken Als Bookmark speichern

Bild 80: Universität Potsdam

Der dunkel-blaue Bereich ist ganz unten auf der Internet-Seite.

Im dunkel-blauen Bereich finden Sie:



Bild 81: Karla Fritze

- **Zertifikate**

Zertifikat ist das schwere Wort für:

einen Preis bekommen.

Hier können Sie lesen:

Diese Preise hat die Uni Potsdam bekommen.

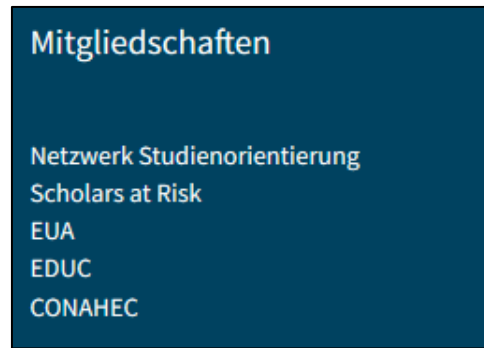


Bild 82: Universität Potsdam

- **Mitgliedschaften**

Die Uni Potsdam ist

Mitglied in Vereinen und Gruppen.

Hier steht:

Bei diesen Gruppen ist die Uni dabei.

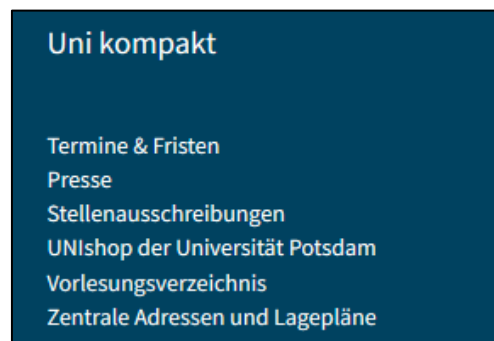


Bild 83: Universität Potsdam

- **Uni kompakt**

Hier stehen wichtige Themen.

Diese Themen suchen die Menschen oft

auf der Internet-Seite von der Uni.

## Universität Potsdam

Hier stehen auch alle wichtigen Adressen.

Zum Beispiel:

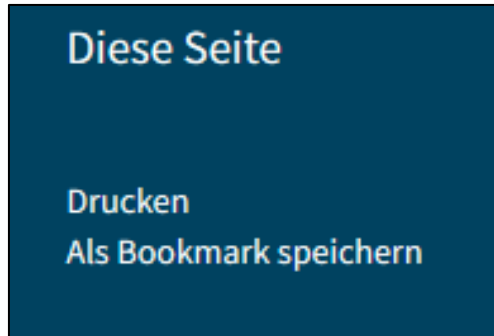
Die Adressen von den 4 Orten

von der Uni Potsdam.



*Bild 84: Karla Fritze*

- Am Neuen Palais
- Griebnitz-See
- Golm
- Bergholz-Rehbrücke



*Bild 85: Universität Potsdam*

- **Diese Seite**



*Bild 86: Karla Fritze*

**Drucken:**

Hier können Sie die Seite drucken,  
auf der Sie gerade sind.



*Bild 87: Karla Fritze*

## **Als Bookmark speichern:**

Bookmark heißt:

ein Lese-Zeichen setzen

So merkt sich der Computer eine Internet-Seite.

Sie finden die Internet-Seite später schnell wieder.

Das ist wie ein Lese-Zeichen in einem Buch.



## Barriere-Freiheit ist uns wichtig.



*Bild 88: Karla Fritze*

Die Mitarbeiter von der Uni Potsdam möchten:

Menschen mit Behinderungen

sollen auf dieser Internet-Seite

alles gut finden können.

Daran arbeiten sie jeden Tag.



*Bild 89: Karla Fritze*

Das steht auch im Leitbild von der Uni.

Im Leitbild steht:

So wollen die Menschen an der Uni Potsdam zusammen-arbeiten.



Bild 90: Karla Fritze

Im Land Brandenburg regelt  
eine Verordnung die Barriere-Freiheit.  
Eine Verordnung ist wie ein Gesetz.

Diese Verordnung heißt in schwerer Sprache:

**Brandenburgische Barriere-Freie Informations-Technik-Verordnung.**

Die Abkürzung ist BbgBITV.

Wir wollen uns an die Regeln von dieser Verordnung halten.



*Bild 91: Karla Fritze*

Trotzdem kann es bei der Barriere-Freiheit  
auch Probleme geben.

Einige Probleme kennen wir.

Klicken Sie hier für diese Probleme:

<https://www.uni-potsdam.de/de/barrierefreiheit>



*Bild 92: Karla Fritze*

Sie haben ein Problem gefunden.

Bitte schreiben Sie uns eine E-Mail.

Die E-Mail-Adresse ist:

[bitv@uni-potsdam.de](mailto:bitv@uni-potsdam.de)



*Bild 93: Netzwerk Leichte Sprache*

Sie brauchen Infos in Leichter Sprache.

Schreiben Sie uns.

Wir helfen Ihnen weiter.



*Bild 94: Karla Fritze*

Sie brauchen eine Beratung.

Hier können Sie bei der Uni Potsdam  
eine Beratung bekommen:



*Bild 95: Ursula Rebenstorf*

- Studenten mit einer Krankheit und  
Studenten mit Behinderungen  
bekommen Unterstützung beim Beratungs-Team:  
<https://www.uni-potsdam.de/de/studium/beratung/behinderung>
  
- Mitarbeiter mit einer Krankheit und  
Mitarbeiter mit Behinderungen  
bekommen Unterstützung  
beim Beauftragten für schwer-behinderte Beschäftigte:  
<https://www.uni-potsdam.de/de/schwerbehind/index>

## Mehr Infos in Leichter Sprache oder in Gebärden-Sprache



*Bild 96: Universität Potsdam*

**Ganz oben rechts gibt es diese Bereiche.**



*Bild 97: Universität Potsdam*

### **Gebärden-Sprache:**

Hier gibt es mehr Infos zur Uni Potsdam  
in Gebärdensprache.



*Bild 98: Karla Fritze*

Sie haben Fragen zur Internet-Seite.

Bitte schreiben Sie uns eine E-Mail.

Die E-Mail-Adresse ist:

[bitv@uni-potsdam.de](mailto:bitv@uni-potsdam.de)



*Bild 99: Netzwerke Leichte Sprache*

Bitte denken Sie daran:

Diese Internet-Seite ist noch neu.

Hier stehen bald mehr Infos in Leichter Sprache.

A horizontal banner with a white background. On the left, there is a blue square icon with a white person silhouette and a thumbs-up, with the text 'Das Siegel ist von Inclusion Europe.' below it. In the center, a red speech bubble contains the text 'Büro für Leichte Sprache und Barriere-Freiheit' and the website 'www.lotze-sprache.de'. On the right, there is a list of names under 'geprüft von:' and the 'Leichte Sprache' logo. Below the logo is the 'Netzwerk Leichte Sprache' logo.

*Bild 100: www.lotze-sprache.de*

Der Text in Leichter Sprache ist von Ingeborg Naundorf.