

LEHRAMT KUNST
UNIVERSITÄT POTSDAM

Studentische Mappenberatung





Plan für heute

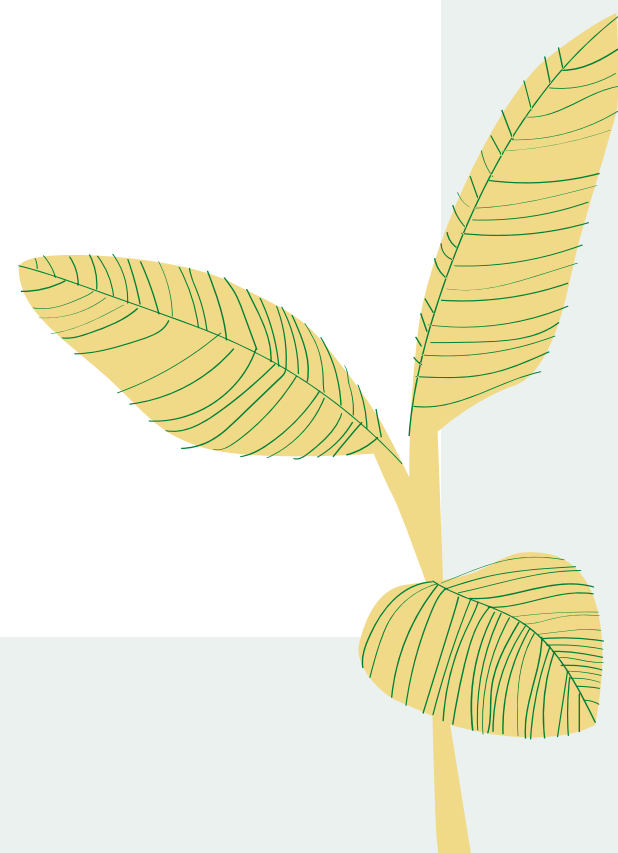


Einführung - Kunst an der UP
Überblick zur Eignungsprüfung

Mappenberatung in Gruppen

Abschlussrunde

Der Fachbereich Kunst an der UP



Unser Fachbereich

**Professur für
Kunstpädagogik
und -didaktik:**
Prof. Dr. Andreas
Brenne

**Professur für
Kunstwissenschaft:**
Prof. Dr. Melanie
Franke

**Professur für
Kunstpraxis
(in Vertretung):**
Ruppe Koselleck

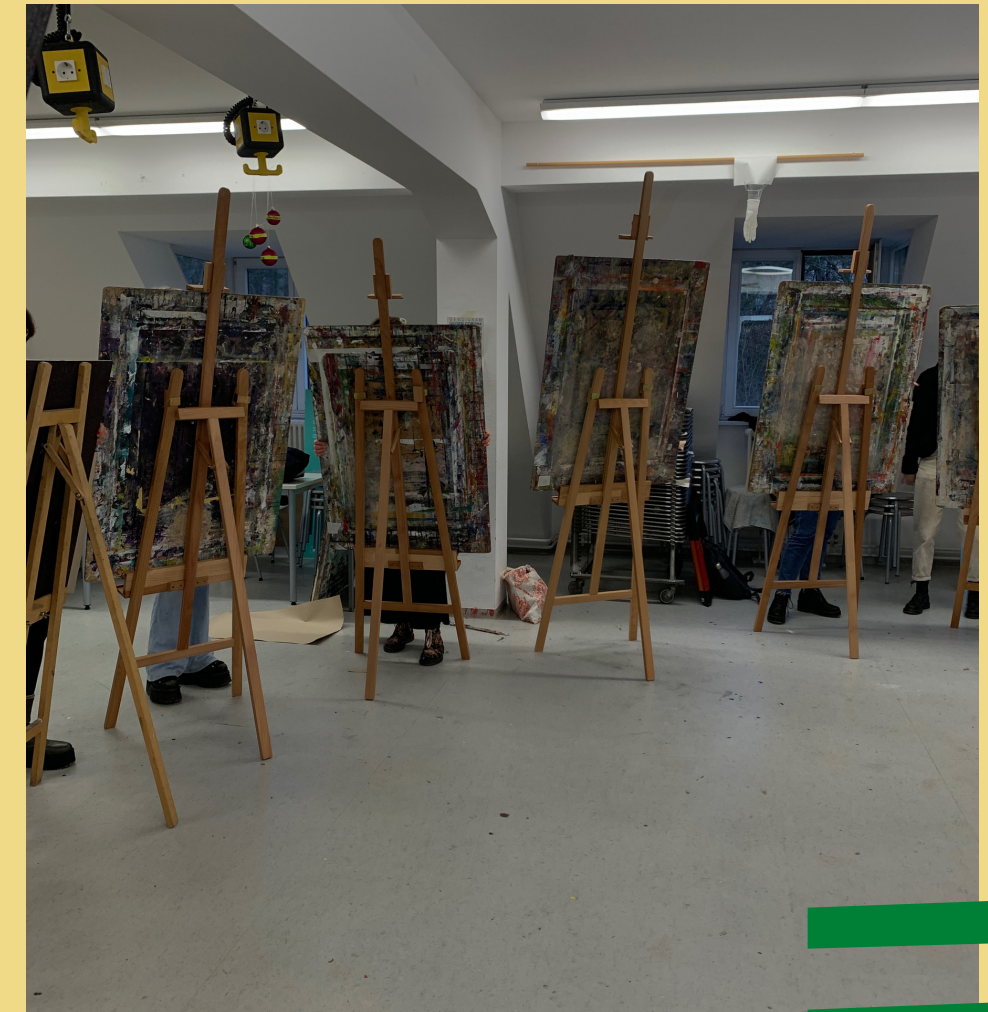
Unser Fachbereich

Standort: Campus Golm

Atelier in Haus 4 (über der Mensa)

neue Ateliers in Haus 13 (BUD-Gebäude)

Büros/Sitz der Professuren und des FSR in Haus 24



Unser Fachbereich



Kunst auf Lehramt an der UP



Kunst auf Lehramt an der UP

Welche Möglichkeiten gibt es?

Kunst auf Lehramt für die Primarstufe und

Kunst auf Lehramt für die Sekundarstufen I und II



Kunst auf Lehramt an der UP

	Lehramt für die Primarstufe		Lehramt für die Sekundarstufen I und II	
Fach 1	Deutsch/ Englisch/ Mathematik	33LP	Kunst	69LP
Fach 2	Kunst	33LP	Biologie/Chemie/Deutsch/Englisch/ Französisch/Geographie/Geschichte/ Informatik/Latein/Lebensgestaltung- Ethik-Religionskunde/Mathematik/ Musik/Physik/Politische Bildung/ Polnisch/Russisch/Spanisch/Sport/ Wirtschaft-Arbeit-Technik	69LP
Bildungswissenschaften		18LP		30LP
Grundschulbildung		87LP		-
Akademische Grundkompetenzen		-		3LP
Bachelorarbeit		9LP		9LP
gesamt		180LP		180LP

Kunst auf Lehramt an der UP

Was erwartet euch?

In etwa gleicher Anteil von Theorie und Praxis

Was beinhaltet die künstlerische Praxis?

Einführung in grundlegende Verfahren in Malerei,
Grafik und Bildhauerei

danach individuelle Aufbaumodule:

Vertiefungen im zwei- und dreidimensionalen
Bereich aber auch in neueren/interdisziplinären Verfahren

Die Eignungsprüfung



Ablauf der Eignungsprüfung

1.
Einreichung
der digitalen
Mappen über das
Bewerbungsportal

2.
Zusendung
der Bescheide
mit evtl.
Einladung in
die 2. Runde

3.
Einsendung der
Arbeit zum
praktischen
Prüfungsteil

4.
Prüfungsgespräch



Die Kunstmappe



- mindestens 20 selbständig angefertigte Arbeiten
- mindestens 3 künstlerische Genres (Zeichnung, Collage, Fotografie, Malerei etc.)
- die Arbeiten sollten nicht älter als 2 Jahre sein
- maximal 3 digitale Arbeiten
- filmische Arbeiten bis maximal 5 Minuten Länge
- Inhaltsverzeichnis/Werkinformationen (Titel, Entstehungsjahr, Technik, Hinweise zum Entstehungskontext)

Die Kunstmappe

Qualität der Arbeiten

Originalität

Intensität der
Ausführung

adäquater Einsatz
künstlerischer Mittel



Der praktische Prüfungsteil



eine künstlerisch-praktische Arbeit,
angefertigt zur Aufgabenstellung
man kann aus drei
Aufgabenstellungen **eine** auswählen
die Einreichung erfolgt ebenfalls über das Portal
Bearbeitungszeit sind 3 Tage

ca. 10-minütiges Prüfungsgespräch
davon ca. 5 Minuten Vortrag zur
eingereichten Arbeit
und ca. 5 Minuten Fragerunde

Der praktische Prüfungsteil

Übereinstimmung
der
Ergebnisse mit
der
Aufgabenstellung

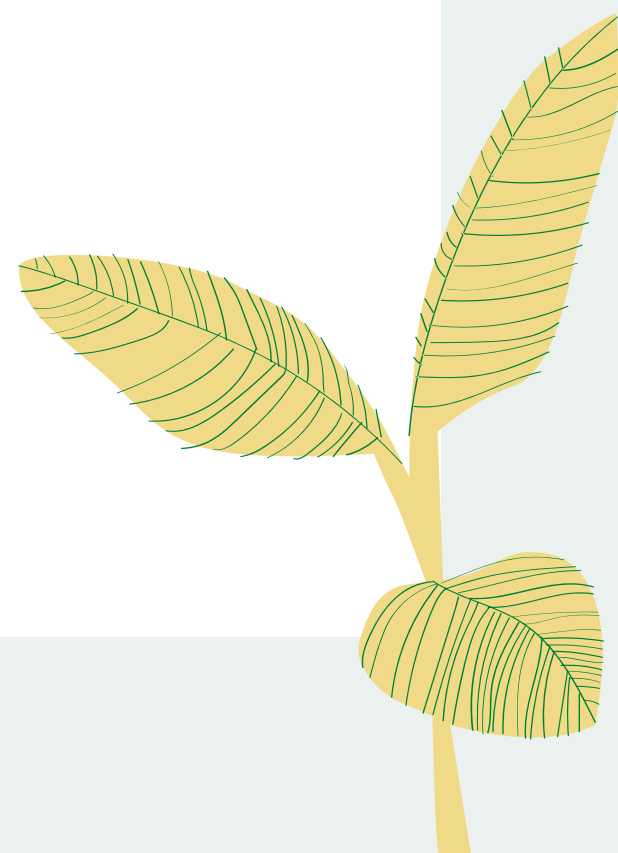
Qualität der Arbeit

Originalität und
Intensität der
Ausführung

adäquater Einsatz
künstlerischer Mittel

die Fähigkeit der
Kandidat*innen,
die eigenen
Arbeiten zu
reflektieren

Hinweis:
Die Mappenberatung ist
keine Garantie für das
Bestehen der
Eignungsprüfung!





So viel zur Eignungsprüfung...

Gibt es noch Fragen zur Eignungsprüfung oder zum
Studium an der Uni Potsdam?



Dann auf in die
Mappenberatung!

