

Exposé

Dreiraumwohnung

Ausstattung:

Diese Familienwohnung besteht aus zwei Schlafzimmern, einem separaten Wohn- bzw. Arbeitszimmer, einer offenen Wohnküche sowie einem Badezimmer. Die Wohnungsaufteilung können Sie dem Grundriss auf Seite 2 entnehmen. Die Wohnung ist insgesamt ca. 66m² groß, voll möbliert und im Einzelnen wie folgt ausgestattet:

Zweibettzimmer:

- Doppelbett
- Zwei Nachttische
- Geräumiger Wandschrank
- Tresor

Einzelzimmer (Kinderzimmer):

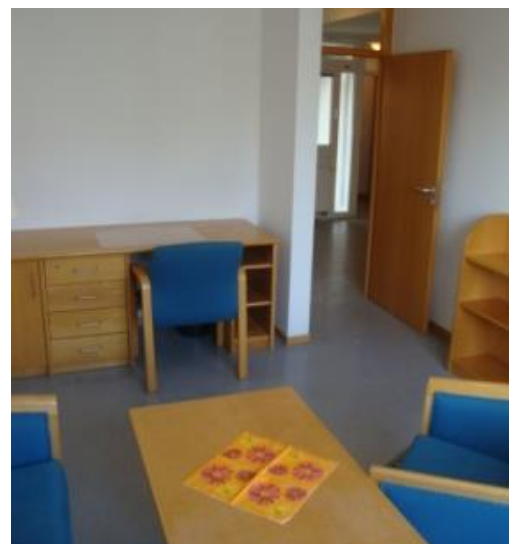
- Einzelbett
- Nachttisch
- Schreibtisch und -stuhl
- Sessel
- Wandschrank
- Bücherregal

Wohnzimmer:

- Sofa, Sessel, Tisch
- Schreibtisch mit Stuhl
- Bücherregal
- TV

Offene Wohnküche:

- Esstisch und Stühle für 4 Personen
- Herd, Ofen, Mikrowelle, großer Kühlschrank und Spüle
- Geschirrschränke
- Große Auswahl an Küchenutensilien und Besteck



Exposé

Dreiraumwohnung

Badezimmer:

- Badewanne mit Duschbrause
- Waschbecken
- Toilette
- Wäschekorb
- Handtücher, Badematten etc.

Eingangsbereich/ Diele:

- Kleiderschrank
- Wandschrank mit Reinigungsutensilien

Preis:

Die Warmmiete beträgt 700,00 €/ Monat, inklusive aller Nebenkosten. Bei Ankunft muss eine Kautions in Höhe einer Monatsmiete (warm) hinterlegt werden, die am Ende Ihres Aufenthalts - nach Abzügen für möglicherweise entstandene Mietschäden - zurückerstattet wird. Darüber hinaus wird eine einmalige Endreinigungsgebühr erhoben, die zusammen mit der ersten Mietzahlung zu leisten ist.

