

Realität erweitern - Raumvorstellung schulen

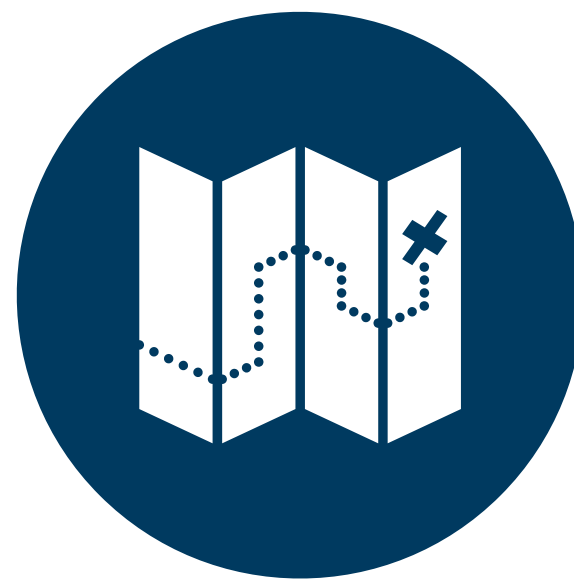
Peter Mahns

Rechtliche Hinweise

Dieses Material wird als offene Bildungsressource (OER) unter der CC-BY-SA 4.0 Lizenz zur Verfügung gestellt. Sie erhalten im Rahmen dieser Lizenz das Recht Kopien herzustellen, den Inhalt zu nutzen, zu adaptieren, mit anderen Inhalten zu kombinieren und weiterzuverbreiten, sofern Sie auf die ursprünglichen Urheber hinweisen und das Material unter der gleichen Lizenz zur Verfügung stellen.

Dieser Foliensatz wurde durch Peter Mahns an der Universität Potsdam erstellt.

Wer bin ich?

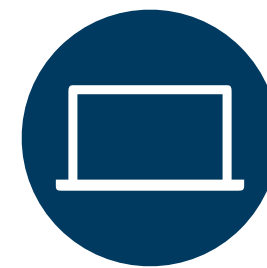


mahns@uni-potsdam.de



Morgens gibt es bei mir ...

Wasser



Four horizontal dark blue bars representing a list of items for 'Wasser'.

Tee

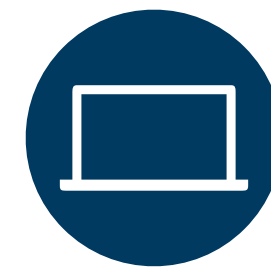
Four horizontal dark blue bars representing a list of items for 'Tee'.

Kakao

Kaffee

Ich bin ...

Hochschulmitarbeiter*In



was ganz anderes



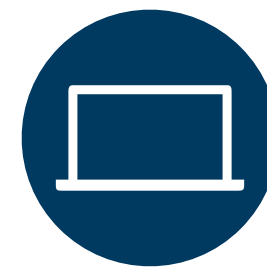
Student*In



Lehrer*In

Mein Interessenschwerpunkt liegt in ...

Geographie



was ganz anderem

Four horizontal dark blue bars for selecting an interest focus in Geography.

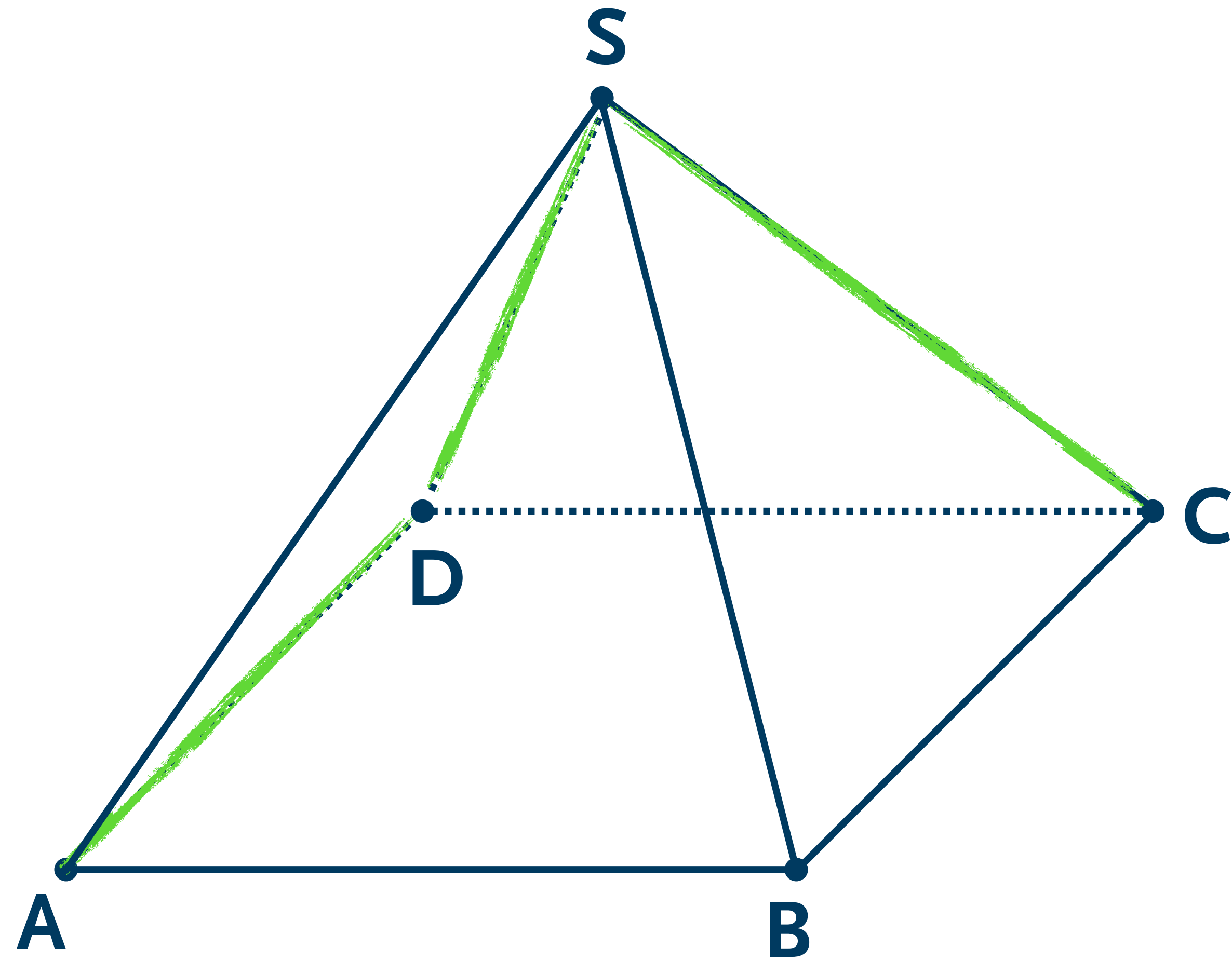
Mathematik

Four horizontal dark blue bars for selecting an interest focus in Mathematics.

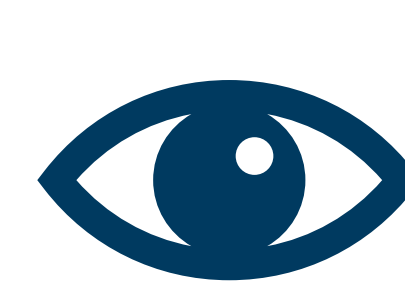
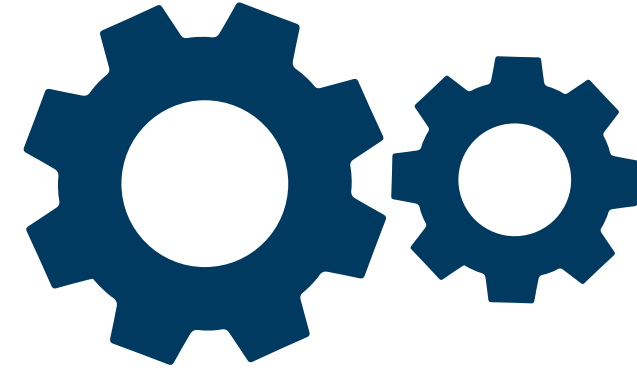
Informatik

Plan für heute

- Wer sind wir?
- Raumvorstellung
- Workout
- Cool down
-
-



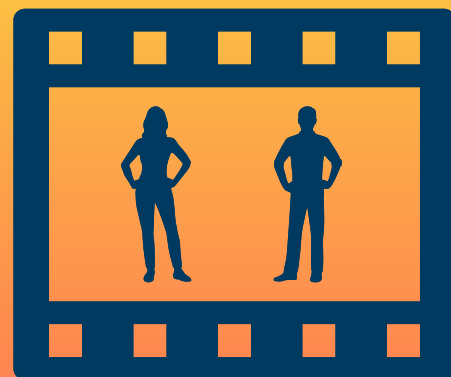
Faktoren der Raumvorstellung



Veranschaulichung

Räumliche Beziehungen

Mentale Rotationen



Räumliche Orientierung

Räumliche Wahrnehmung

Demo

Workout



Schließen Sie das Puzzle *VI - Auge in Auge* im 2D- oder im AR-Modus erfolgreich ab.



Lösen Sie das Puzzle im 2D- und im AR-Modus durch kommunikative Partnerarbeit.



Was kennzeichnet 2D und AR? Welche Tätigkeiten oder sprachlichen Mittel haben Sie in den Modi verwendet?



anregend

durchdacht

frisch

wirksam

reichhaltig



einseitig

kompliziert

langweilig

wischi-waschi

oberflächlich