

Weitere Informationen zu unserer Studie:

www.charite.de/service/klinische_studien_detail/item/studien_detail/motivade



Aufwandsentschädigung

Als Dank für Ihre Zeit und Ihren Beitrag zur Forschung ist eine Aufwandsentschädigung vorgesehen.

Kontaktieren Sie uns

motivade-studie@charite.de

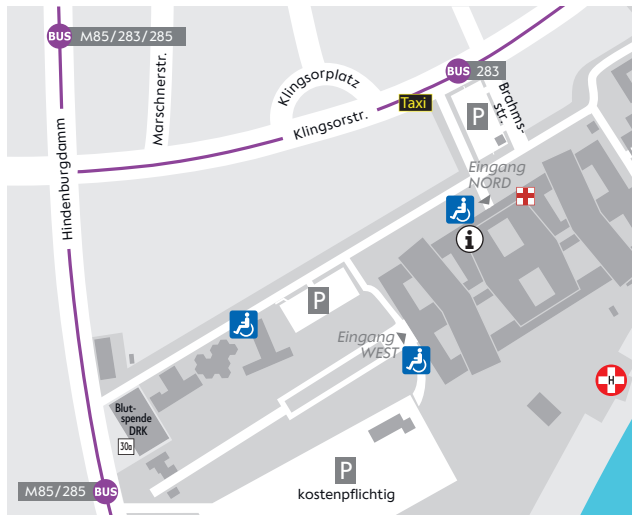
T +49 30 450 517 625 oder +49 30 450 617 665

Studienleitung

PD Dr. med. Woo Ri Chae, MSc

Leiterin der AG Psychiatrische Epidemiologie und Spezialambulanz für Depression und metabolische Gesundheit
Fachärztin für Psychiatrie und Psychotherapie
Fellow of the BIH Charité Clinician Scientist Program

Campus Benjamin Franklin | CBF
Hindenburgdamm 30 | 12203 Berlin



Impressum: Charité – Universitätsmedizin Berlin | Charitéplatz 1 | 10117 Berlin
Klinik für Psychiatrie und Psychotherapie | K+L DruckenPlus GmbH Berlin | ZMD | 01/2025

Positive Effekte durch Dopamin- modulation?

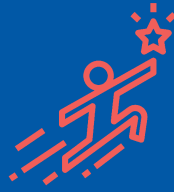
MOTIVADE Studie
Effekte der
pharmakologischen
Dopaminmodulation
auf Motivation
und Motorik bei
depressiven
Patient:innen
mit low-grade
Inflammation

Studien-
teilnehmer:innen
gesucht.*

*Mit Aufwandsentschädigung!

MOTIVADE Studie

Sehr geehrte Patientinnen,
sehr geehrte Patienten,



das Forschungsmodul „**Affektive Störungen und Stresserkrankungen**“ der Charité, Klinik für Psychiatrie und Psychotherapie am Campus Benjamin Franklin, führt zurzeit eine durch die Deutsche Forschungsgemeinschaft (DFG) geförderte Studie durch.

Thema

Effekte der pharmakologischen Dopaminmodulation auf Motivation und Motorik bei depressiven Patienten und Patientinnen mit low-grade Inflammation (kurz MOTIVADE)

Ziel

Die Major Depression zählt zu den weltweit wichtigsten Ursachen für gesundheitliche Beeinträchtigungen und ist mit vielen psychischen und körperlichen Folgeerkrankungen wie kardiovaskulären und metabolischen Erkrankungen assoziiert. Durchschnittlich tritt bei einem Drittel der Patienten und Patientinnen auch nach mehreren antidepressiven Behandlungsversuchen keine Besserung ein. Motivationale und motorische Symptome gehören zu den zentralen Symptomen der Depression und sind mit erhöhter Inflammation verknüpft.

In dieser Studie möchten wir die Effekte einer kurzzeitigen Erhöhung des Dopaminspiegels auf die motivationalen und motorischen Funktionen und die Rolle der Inflammation untersuchen.

Studienablauf

Die Teilnahme an der Studie erfordert drei Termine in der Charité am Campus Benjamin Franklin, die insgesamt etwa sechs Stunden in Anspruch nehmen werden.

- **Durchführung verschiedener Aufgaben im Bereich Motivation und motorische Funktionen**
- **Entnahme einer Blutprobe**
- **Einmalige Einnahme einer Studienmedikation zur Modifikation der motivationalen und motorischen Funktionen.**
(Es handelt sich hierbei um ein seit Jahrzehnten in der Neurologie zugelassenes Medikament.)

Teilnahmevoraussetzungen

- **Alter zwischen 18 und 65 Jahren**
- **Keine aktuelle Einnahme von Antidepressiva**

Wenn Sie Interesse an einer Teilnahme haben oder weitere Informationen wünschen, setzen Sie sich bitte mit uns in Verbindung. Vor Ihrer endgültigen Zusage findet ein ausführliches Telefongespräch statt, in dem wir weitere Details zur Studie besprechen und gemeinsam prüfen, ob eine Teilnahme für Sie in Frage kommt.

Die Studie wird
gefördert von:

